



Pokhara University

पोखरा विश्वविद्यालय

वार्षिक प्रतिवेदन

छैटौं संस्करण

लेखनाथ, कास्की
साउन २०७३

वार्षिक प्रतिवेदन सम्बन्धमा

पोखरा विश्वविद्यालय, पोखरा विश्वविद्यालय ऐन, २०५३ अनुसार वि.सं. २०५४ साल साउन १ गते स्थापना भएको हो । यो १९ औं वर्षपार गरी २० औं वर्षमा प्रवेश गरेको छ । यस अवधिसम्म पोखरा विश्वविद्यालय सभाको १६ औं बैठक र विश्वविद्यालयको १३ औं दीक्षान्त समारोह सम्पन्न भइसकेको छ ।

यो प्रतिवेदनले विश्वविद्यालयका सभासद, विश्वविद्यालय परिवार र सरोकारवाला जो कोहिलाई पनि विश्वविद्यालयको वार्षिक गतिविधिको बारेमा आधिकारिक रूपमा पूर्ण जानकारी लिन र दिनलाई सहयोग गर्नेछ । यस वार्षिक प्रतिवेदनमा आ.व. २०७२/०७३ का गतिविधि र उक्त आर्थिक वर्षको अन्त्यसम्मको विश्वविद्यालयको अवस्थालाई झल्काउने खालका सूचना तथा तथ्याङ्कहरूलाई समावेश गरिएको छ । वार्षिक प्रतिवेदनलाई सम्पादन गरी यो अवस्थासम्म ल्याई पुऱ्याउने विश्वविद्यालयका सूचना अधिकृत लोकप्रसाद ढकाल र प्रतिवेदन तयार पार्न सघाउने विश्वविद्यालयका पदाधिकारी, शिक्षक एवम् कर्मचारीहरूलाई हार्दिक धन्यवाद दिन चाहन्छु ।

प्रा.चिरञ्जीवीप्रसाद शर्मा
उप-कुलपति
पोखरा विश्वविद्यालय

विषय-सूची

क्र.स	विवरण	पृष्ठ
१.	पोखरा विश्वविद्यालयका नीति तथा कार्यक्रमहरू	१
२.	उच्चशिक्षामा सुधारसम्बन्धी कार्यनीति	१
३.	पोखरा विश्वविद्यालयका आगामी कार्यक्रमहरू	२
४.	पोखरा विश्वविद्यालयको सङ्गठन	२
५.	पोखरा विश्वविद्यालय सभाको गठन	३
६.	पोखरा विश्वविद्यालयको प्राज्ञिक परिषद्को गठन	५
७.	पोखरा विश्वविद्यालयको कार्यकारी परिषद्को गठन	६
८.	पोखरा विश्वविद्यालय सेवा आयोगको गठन	६
९.	पोखरा विश्वविद्यालयको परीक्षा समितिको गठन	६
१०.	पोखरा विश्वविद्यालयको विषय समितिहरूको गठन	७
११.	सङ्कायहरू	१३
११.	अनुसन्धान केन्द्र	१३
१२.	पोखरा विश्वविद्यालयका आङ्गिक तथा सम्बन्धनप्राप्त महाविद्यालयहरू	१३
१३.	पाठ्यक्रम विकास केन्द्र	१४
१४.	अन्तराष्ट्रिय सम्बन्ध केन्द्र	१४
१५.	धार्मिक कार्यक्रम	१६
१६.	तेह्रौँ दीक्षान्त समारोह	१६
१७.	जनशक्ति उत्पादन	१७
१८.	भौतिक अवस्थासम्बन्धी जानकारी	१८
१९.	शैक्षिक एवम् भौतिक पूर्वाधार विकास	१९
२०.	Information and Communication Technology (ICT) शाखा	२३
२१.	Thai Corner को स्थापना	२४
२२.	केन्द्रीय पुस्तकालय	२४
२३.	शिक्षक तथा कर्मचारी	२४
२४.	विश्वविद्यालयको बस तथा यातायात व्यवस्थापन	२५
२५.	शैक्षिक कार्यक्रमहरू	२५
२६.	स्वीकृत विद्यार्थी कोटा र विद्यार्थी भर्ना विवरण	२७
२७.	वित्तीय विवरण	३५

तालिका विवरण

तालिका १:	अनुसन्धान केन्द्रद्वारा हाल सञ्चालित अनुसन्धान परियोजनाहरू	१३
तालिका २:	पोखरा विश्वविद्यालयसँग सम्बन्ध स्थापित भएका स्वदेशी एवम् विदेशी शैक्षिक संस्थाहरूको विवरण	१५
तालिका ३:	पोखरा विश्वविद्यालयको उत्पादित जनशक्ति विवरण (आ.व. २०७१/०७२ (२०१६))	१७
तालिका ४:	केन्द्रीय पुस्तकालयमा रहेका पाठ्यपुस्तकहरूको विवरण	२४
तालिका ५:	पोचिका हाल सञ्चालित कार्यक्रमहरू	२५
तालिका ६:	शैक्षिक सत्र २०७१ मा विश्वविद्यालयमा भर्ना भएका विद्यार्थीको विवरण	२७
तालिका ७:	पोखरा विश्वविद्यालयमा अध्ययनरत कुल विद्यार्थी सङ्ख्या (शैक्षिक सत्र २०७१)	३१
तालिका ८:	केन्द्रीय कार्यालयको आ.व. २०७०/०७१ देखि २०७१/०७२ सम्मको आम्दानी खर्चको वार्षिक विवरण	३५
तालिका ९:	परीक्षा नियन्त्रण कार्यालयको आ.व. २०७०/०७१ देखि २०७१/०७२ सम्मको आम्दानी खर्चको वार्षिक विवरण	३५
तालिका १०:	विज्ञान तथा प्रविधि सङ्कायको आ.व. २०७०/०७१ देखि २०७१/०७२ सम्मको आम्दानी खर्चको वार्षिक विवरण	३५
तालिका ११:	स्वास्थ्य विज्ञान सङ्कायको आ.व. २०७१/०७२ को आम्दानी खर्चको वार्षिक विवरण	३५
तालिका १२:	त्यवस्थापन सङ्कायको आ.व. २०७०/०७१ देखि २०७१/०७२ सम्मको आम्दानी खर्चको वार्षिक विवरण	३६
तालिका १३:	मानविकी तथा सामाजिकशास्त्र सङ्कायको आ.व. २०७०/०७१ देखि २०७१/०७२ सम्मको आम्दानी खर्चको वार्षिक विवरण	३६
तालिका १४:	पोखरा विश्वविद्यालयको आ.व. २०७०/०७१ देखि २०७१/०७२ सम्मको एकिकृत आम्दानी खर्चको वार्षिक विवरण	३५

अनुसूचि विवरण

अनुसूची १:	पोखरा विश्वविद्यालयका सम्बन्धनप्राप्त महाविद्यालयहरूको जनशक्ति विवरण	३७
अनुसूची २:	पोखरा विश्वविद्यालयका महाविद्यालयहरूको विस्तृत विवरण	३८
अनुसूची ३:	पोखरा विश्वविद्यालयको तेह्रौँ दीक्षान्त समारोहमा दीक्षित विद्यार्थी सङ्ख्या	४१
अनुसूचि ४:	पोखरा विश्वविद्यालयमा अध्ययनरत विद्यार्थीहरू (शैक्षिकसत्र २०७१)	४१
अनुसूचि ५:	पोखरा विश्वविद्यालयको धात्रवृत्ति विवरण (शैक्षिकसत्र २०७१)	४१

पोखरा विश्वविद्यालयको संक्षिप्त भ्रमक

विवरण		आर्थिक वर्ष		
		२०७०/०७१	२०७१/०७२	२०७२/०७३
महाविद्यालयहरूको सङ्ख्या	आङ्गिक महाविद्यालय	४	४	४
	सम्बन्धनप्राप्त महाविद्यालय	५८	५८	५८
	जम्मा	६२	६२	६२
काउन्सिल	काउन्सिल फर डक्टरल स्टडिज		१	१
सञ्चालित कार्यक्रम	आङ्गिक महाविद्यालय	१५	१५	१८
	सम्बन्धनप्राप्त महाविद्यालय	४२	४२	४२
	विश्वविद्यालयमा सञ्चालित कार्यक्रम			४९
विद्यार्थी भर्ना	आङ्गिक महाविद्यालय	५४८	५२८	५६१
	सम्बन्धनप्राप्त महाविद्यालय	६,७९६	७,०३४	७,०२२
	जम्मा	७,३४४	७,५६२	७,५८३
विद्यार्थी सङ्ख्या	आङ्गिक महाविद्यालयहरूमा	१,७८२	१,९३५	१,८८१
	सम्बन्धनप्राप्त महाविद्यालयहरूमा	२३,५०८	२३,५९६	२४,१५३
	जम्मा	२५,२९०	२५,५३१	२६,०३४
जनशक्ति उत्पादन	प्राविधिक	१,१८४	१,३१८	१,४३२
	साधारण	२,१०९	२,६१८	३,०३२
	जम्मा	३,२९३	३,९३६	४,४६४
छात्रवृत्ति	व्यवस्थापन सङ्काय	२६२	२०४	२२८
	विज्ञान तथा प्रविधि सङ्काय	२००	१७४	१४३
	मानविकी तथा सामाजिकशास्त्र सङ्काय	७	४	१६
	स्वास्थ्य विज्ञान सङ्काय			४९
	जम्मा	४६९	३८२	४३६
शिक्षक विद्यार्थी अनुपात (आङ्गिक महाविद्यालय तर्फ)	स्कूल अफ बिजनेस	१:२०	१:२०	१:२३
	स्कूल अफ इञ्जिनियरिङ्	१:९	१:९	१:२२
	स्कूल अफ डेभलपमेन्ट एण्ड सोसल इञ्जिनियरिङ्	१:१२	१:१२	१:१३
	स्कूल अफ हेल्थ एण्ड एलाईड साइन्सेज			१:१५
लागत आपुरण दर (प्रतिशतमा) (आङ्गिक महाविद्यालय तर्फ)	व्यवस्थापन सङ्काय	११७.१९	११४.७४	१३६.९१
	विज्ञान तथा प्रविधि सङ्काय	१०४.२६	८६.०७	२५६.१३
	मानविकी तथा सामाजिकशास्त्र सङ्काय	३८.६३	२७.७२	३६.७७
	स्वास्थ्य विज्ञान सङ्काय			८९.०५
विश्वविद्यालयमा कार्यरत जनशक्ति	शिक्षक सङ्ख्या	१५६	१५६	९८
	कर्मचारी सङ्ख्या	१४५	१४५	१४४
	जम्मा	३०१	३०१	२४२
सम्बन्धनप्राप्त महाविद्यालयमा कार्यरत जनशक्ति	शिक्षक सङ्ख्या	२,१०८	२,१४५	२,१२६
	कर्मचारी सङ्ख्या	९५०	९८६	१,०००
	जम्मा	३,०५८	३,१३१	३,१२६
वित्तीय विवरण (रु. हजारमा)	व्यय	३०२,७१४	२३०,०४५	२९६,४१४
	आय	५५४,३८८	२६९,५४०	६९३,७१२
	वचत (घाटा)	२५१,६७४(+)	३९,४९५(+)	३९७,२९८(+)
अनुदान तथा सहयोग	(रु. हजारमा)	१६८,२१७	४०,०००	१६०,८९३

१. पोखरा विश्वविद्यालयको संक्षिप्त परिचय

पोखरा विश्वविद्यालय (पो. वि.) पोखरा विश्वविद्यालय ऐन २०५३ अनुसार वि.सं. २०५४ सालमा स्थापना भएको हो । उच्च शिक्षामा निजी क्षेत्रको सहभागितामा अधिकाधिक बृद्धि गरी कला, विज्ञान, व्यवस्थापन, कानून, शिक्षा, प्राविधिक तथा अन्य व्यावसायिक विषयमा गुणात्मक एवम् स्तरयुक्त उच्च शिक्षाको अवसर सबै क्षेत्रका सर्वसाधारणलाई सर्वसुलभ रूपमा उपलब्ध गराई राष्ट्रिय विकासमा दक्ष जनशक्तिको आपूर्तिलाई सुनिश्चित तुल्याउन र प्रतिस्पर्धाको आधारमा उच्च शिक्षाको गुणस्तरमा अभिवृद्धि गर्दै देशको शैक्षिक एवम् प्राज्ञिक वातावरणलाई बढी स्वच्छ, मर्यादित र उपलब्धमूलक तुल्याउन पोखरा विश्वविद्यालयको स्थापना भएको हो ।

पोखरा विश्वविद्यालय कास्की जिल्लाको सरदमुकाम पोखरा नगर, पोखरा उपत्यकादेखि पूर्वतर्फको करिब १५ किलोमिटरको दुरीमा लेखनाथ नगरपालिकाको वडा नं. १२ खुदी ढुङ्गेपाटनमा अवस्थित छ । यहाँ विश्वविद्यायका सम्पूर्ण शैक्षिक एवम् प्रशासनिक संरचनाहरू रहेका छन् । मुलुकमा वि.सं. २०४० सालमा बहुविश्वविद्यालयको अवधारणा आए लगत्तै पोखरामा पनि एउटा विश्वविद्यालय स्थापना हुनुपर्दछ भन्दै स्थानीय उद्यमी, व्यवसायी, समाजसेवी, शिक्षाविद्हरूले गरेको निरन्तर र ठोस पहलको फलस्वरूप पोखरा विश्वविद्यालयको स्थापना भएको हो । पोखरा विश्वविद्यालयको प्रशासनिक कार्यको शुरुवात वि.सं. २०५४ साल फागुन २९ गते उपकुलपतिको नियुक्ति भएपछि भाडाको सानो घरमा खडा गरिएको कार्यालयबाट भएको थियो । पोखरा विश्वविद्यालयको स्थापना २०५४ साल श्रावण १ गतेदेखि भएकोले उक्त दिनलाई पोखरा विश्वविद्यालय दिवसको रूपमा मनाउने गरिएको छ ।

५. पोखरा विश्वविद्यालयका नीति तथा कार्यक्रमहरू

पोखरालाई उच्च शिक्षाको केन्द्रविन्दुको रूपमा विकास गर्ने प्रमुख उद्देश्यका पोखरा विश्वविद्यालयले आफ्ना नीति र कार्यक्रमहरू तय गरिरहेको छ । यसका लागि विश्वविद्यालय सभाले मार्गदर्शन गरेका तथा नेपाल सरकारको उच्च शिक्षासम्बन्धी नीति तथा कार्यनीति (Policy and Working Policy) अनुरूप शैक्षिक पर्यटन र स्वास्थ्य पर्यटन (Education Tourism and Health Tourism) को विकास र प्रबर्द्धन कार्यमा विश्वविद्यालयलाई एक नेतृत्वदायी भूमिका खेल्नसक्ने शैक्षिक संस्थाको रूपमा विकास गर्ने सोचका साथ विश्वविद्यालयले पञ्चवर्षीय रणनीतिक कार्य योजना (Strategic Action Plan) तयार गरी सोही अनुरूप कार्य गर्दै आएको छ ।

पोखरा विश्वविद्यालयको संशोधित पञ्चवर्षीय रणनीतिक कार्य योजना (जुलाई २०१३ –जुन २०१८) मा स्तरीय पठन-पाठन, अनुसन्धान र प्रकाशन गतिविधिहरूका माध्यमले राष्ट्रिय विकास प्रक्रियामा योगदान दिने विषयलाई प्रमुख प्राथमिकतामा राखिएको छ । यसका लागि विश्वविद्यालयले बजार उन्मुख पाठ्यक्रम, जिम्मेवार, उत्पादक, सेवा उन्मुख र प्रतिबद्ध मानव संशाधन उत्पादन एवम् सामूदायिक सेवा भावलाई शीर्ष स्थानमा राखी कार्य गर्नेछ । रणनीतिक योजनामा शैक्षिक एवम् भौतिक पूर्वाधारको निर्माण र विस्तार, वित्तीय व्यवस्थापन, प्राज्ञिक एवम् शैक्षिक कार्यक्रम विस्तार र तिनमा सुधार, परीक्षा प्रणालीमा सुधार र विकेन्द्रीकरण, अनुसन्धान तथा पाठ्यक्रम विकासमा जोड, सूचना तथा सञ्चार प्रविधिको प्रयोग र पहुँच, विश्वविद्यालयले दिने छात्रवृत्तिमा समय सापेक्ष सुधार, स्रोत परिचालन, लागत साभेदारी एवम् राष्ट्रिय तथा अन्तराष्ट्रिय क्षेत्रमा सम्बन्ध बिस्तार र क्रेडिट स्थानान्तरण गरी उच्च शिक्षाको गुणस्तर सु-निश्चित गर्ने जस्ता विषयहरू समेटिएका छन् ।

३. उच्चशिक्षामा सुधारसम्बन्धी कार्यनीति

एक्काइसौं शताब्दीका चुनौतीहरूको सामना गर्न सक्ने समावेशी, समन्यायिक र गुणस्तरयुक्त शिक्षा प्रदान गर्नु विश्वविद्यालयको प्रमुख लक्ष्य रहेको छ । यसर्थ विश्वविद्यालयलाई उच्च शिक्षाको एक उत्कृष्टताको केन्द्रका रूपमा विकास गर्न पठन-पाठन, अनुसन्धान, प्रकाशन र शैक्षिक सेवाहरूमा विश्वविद्यालय अनुदान आयोगसँग सहकार्य गरी शैक्षिक गुणस्तर सुनिश्चितता प्रत्यायन (Quality Assurance and Accreditation(QAA))(क्यूएए) को अवधारणालाई रणनीतिको रूपमा लिई कार्य गरिनेछ । क्यूएएको माध्यमले विद्यार्थीको सिकाई उपलब्धिमा सुधार आउने, उत्तीर्णदर बढ्ने र उनीहरू स्वावलम्बीतर्फ अग्रसर हुनेछन् ।

प्राज्ञिक एवम् शैक्षिक उन्नयनका लागि विश्वविद्यालयले शैक्षिक पात्रोको नियमितता, शैक्षिक गुणस्तर निर्धारण संयन्त्र विकास, अनुगमन तथा मूल्याङ्कन प्रणालीमा सुदृढीकरण र अनुसन्धानमूलक कार्यहरूलाई समयसापेक्ष परिवर्तन गर्ने कार्यलाई जोड दिएको छ । यसै नीति अनुरूप अन्तराष्ट्रिय समकक्षता र अनुसन्धानात्मक शिक्षा पद्धतीमा विश्वविद्यालयले विशेष ध्यान दिनेछ भने विश्वविद्यालयको दीक्षान्त समारोह हरेक वर्षको फेब्रुअरी २० मा नै सम्पन्न गरिनेछ ।

४. पोखरा विश्वविद्यालयका आगामी कार्यक्रमहरू

पोखरा विश्वविद्यालयका भावी नीति तथा कार्यक्रमहरूमा मेडिकल कलेजको स्थापना, प्यारामेडिकल अस्पतालको सञ्चालन, जडीबुटी हर्ब्सको संरक्षणका लागि हरित गृहको निर्माण तथा जडीबुटी प्रशोधन केन्द्रको स्थापना Public Private Partnership (PPP) मोडेल अन्तर्गत स्थापना रहेका छन्। यसका साथै पर्यटन उद्योग तथा खेलकूदसम्बन्धी कलेजको स्थापना; हिमाली तथा मध्य पहाडी क्षेत्रमा प्राप्त जडीबुटीसम्बन्धी अनुसन्धान र अध्ययन केन्द्रको स्थापना गर्ने विषय प्रमुख रूपमा रहेका छन्।

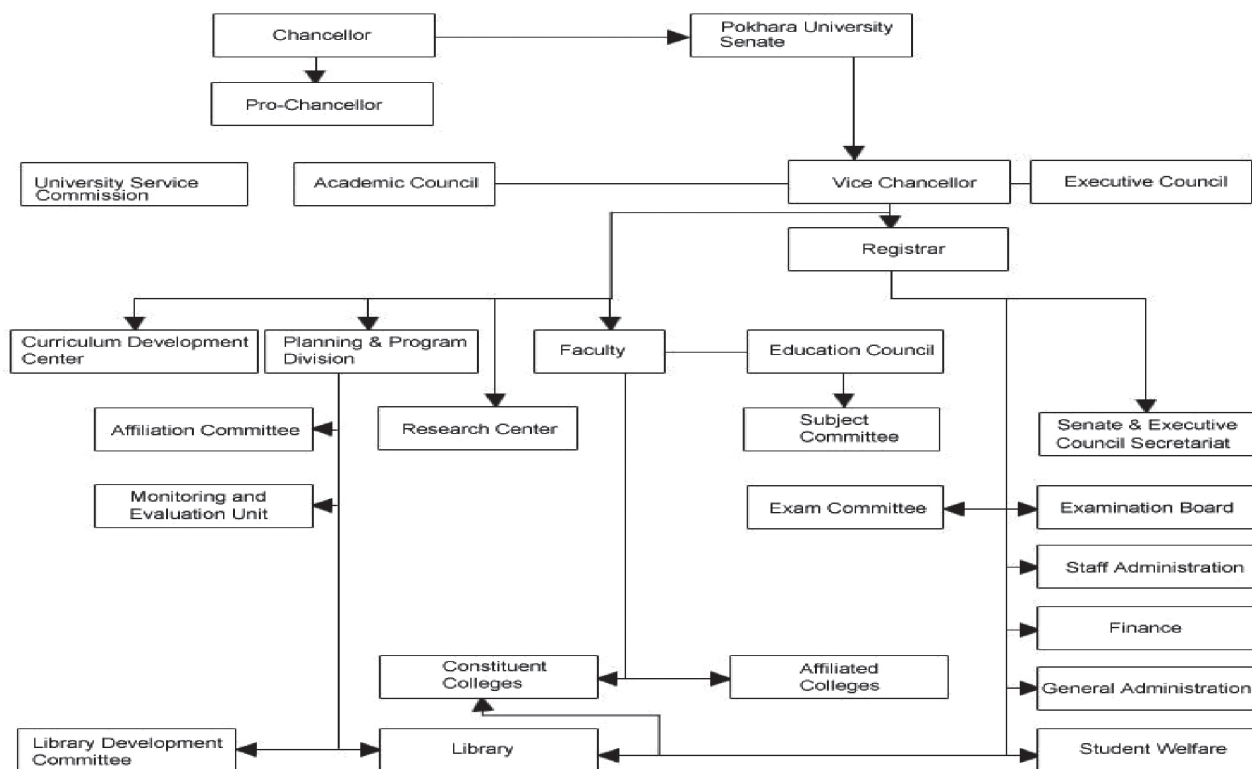
विश्वविद्यालयले आगामी शैक्षिक सत्रदेखि आङ्गिक महाविद्यालयमा सिभिल र इलेक्ट्रिकल विषयमा स्नातकोत्तर कार्यक्रमहरू सञ्चालन गर्नेछ। विश्वविद्यालयको स्कूल अफ हेल्थ एण्ड एलाईड साइन्सेजअन्तर्गत गत आ.व. देखि जनस्वास्थ्य विषयमा MPH को कार्यक्रम सञ्चालन भई विद्यार्थी भर्ना समेत लिइएको छ। यसका साथै व्यवस्थापन सङ्कायका विस्तारित कार्यक्रमहरू शहर केन्द्रीत गरी विकास र विस्तार गर्ने कार्यको थालनी गरिनेछ। हाल सञ्चालनमा नरहेका चिकित्साशास्त्र, कृषि विज्ञान, कानून, शिक्षा, आयुर्वेद, खेलकूद, ट्राभल्स एण्ड टुरिजम, बेचलर इन डेन्टल साइन्सेस, बेचलर इन फिजिकल थेरापि (BPT) लगायत Ex-tended कार्यक्रमहरूलाई सङ्काय विकास वा सङ्काय सूत्र निर्माण गरी सम्बन्धित डीन वा सूत्र समन्वयका आधारमा नियमावली, कार्यविधि बनाई महाविद्यालयहरूलाई कार्यक्रम सञ्चालनका लागि सम्बन्धन दिइनेछ।

लेखनाथ-१ स्थित मुसेटुँडा, गगनगौडामा रहेको जग्गालाई उपयोग गरी स्वास्थ्य विज्ञान सङ्काय र विज्ञान तथा प्रविधि सङ्कायका कार्यक्रम सञ्चालनका लागि भवन निर्माण गरिनेछ भने लेखनाथ-१३ स्थित स्यालतरामा यथेष्ट जग्गा उपलब्ध भएमा मेडिकल कलेज र प्यारामेडिकल अस्पतालको स्थापना गर्ने कार्यको थालनी गरिनेछ। यसका साथै दीक्षान्त मण्डप (convocation Stage) व्यवस्थित खेलकूद मैदान, जग्गा संरक्षण लगायत विश्वविद्यालयको सडक, खानेपानी, विद्युत प्रणालीलाई समयानुकूल विकास र सुधार गरिनेछ। विश्वविद्यालयले धानिनसक्ने गरी सम्भाव्यता र औचित्यताका आधारमा उच्चशिक्षालाई सर्वसाधारणको पहुँचसम्म पुऱ्याउन उच्च शैक्षिक संस्थाहरूको स्थापना शहरमा मात्र सिमित नराखी उच्च शिक्षा विमुख जिल्लाहरूमा विस्तार गर्नेछ।

५. पोखरा विश्वविद्यालयको सङ्गठन

विश्वविद्यालयको सङ्गठन देहायबमोजिम रहेको छः

(१) सभा, (२) प्राज्ञिक परिषद्, (३) कार्यकारी परिषद्, (४) सेवा आयोग, (५) सङ्काय, (६) विद्यापरिषद्, (७) अनुसन्धान केन्द्र, (८) क्याम्पस, (९) पाठ्यक्रम विकास केन्द्र र (१०) तोकिएका अन्य निकायहरू। यिनीहरूको सामूहिक स्वरूपलाई तलको चार्टमा देखाइएको छः



६. पोखरा विश्वविद्यालय सभाको गठन

अन्य विश्वविद्यालयहरूको जस्तै पोखरा विश्वविद्यालयको पनि सर्वोच्च निकाय भनेको विश्वविद्यालय सभा हो। प्रधानमन्त्री विश्वविद्यालयका कुलपति एवम् सभाका अध्यक्ष हुन्छन् भने शिक्षामन्त्री सह-कुलपति हुने व्यवस्था छ। विश्वविद्यालयका प्रमुख पदाधिकारीको रूपमा उपकुलपतिले पूर्णकालीन पदाधिकारीको जिम्मेवारी लिएका हुन्छन्। रजिष्ट्रार विश्वविद्यालय सभाका सदस्य-सचिव रहने व्यवस्था छ। पदेन सदस्यहरूबाहेक सभाका अन्य सदस्यहरूको मनोनयन कार्यकारी परिषद्को सिफारिसमा कुलपतिबाट हुनेछ। मनोनीत सदस्यहरूको पदावधि ३ (तीन) वर्षको हुनेछ। हाल विश्वविद्यालय सभाको गठन देहायबमोजिम रहेको छ :

क्र. सं.	क्षेत्र	पद	सभासदहरूको नाम
१	कुलपति	अध्यक्ष	सम्माननीय प्रधानमन्त्री पुष्पकमल दाहाल "प्रचण्ड"
२	सह-कुलपति	उपाध्यक्ष	माननीय शिक्षामन्त्री
३	उप-कुलपति	सदस्य	प्रा. चिरञ्जीवीप्रसाद शर्मा, पो.वि.
४	अन्य विश्वविद्यालयका उपकुलपतिहरू मध्येबाट दुई जना	सदस्य	१. प्रा.डा. उपेन्द्रकुमार कोइराला, उप-कुलपति, मध्यपश्चिमाञ्चल विश्वविद्यालय, विरेन्द्रनगर, सुर्खेत २. प्रा. भूषण श्रेष्ठ, उप-कुलपति, सुदूर-पश्चिमाञ्चल विश्वविद्यालय, महेन्द्रनगर, कञ्चनपुर
५	सचिव, शिक्षा मन्त्रालय	सदस्य	शिक्षा सचिव
६	शिक्षाविद्हरू मध्येबाट तीन जना	सदस्य	१. सह-प्रा. हरिप्रसाद त्रिपाठी, त्रि.वि. वन विज्ञान अध्ययन संस्थान, पोखरा, कास्की २. सह-प्राध्यापक कमल ढकाल, त्रि. वि. पृथ्वीनारायण क्याम्पस, पोखरा, कास्की ३. उप-प्राध्यापक कमलराज पौडेल, त्रि. वि. पृथ्वीनारायण क्याम्पस, पोखरा, कास्की
७	डीनहरू		१. प्रा.डा. ईन्द्रप्रसाद तिवारी, डीन, मानविकी तथा सामाजिकशास्त्र सङ्काय, पो.वि. २. डा. कर्णवीर पौड्याल, डीन, व्यवस्थापन सङ्काय, पो.वि. ३. डा. खेमराज जोशी, डीन, स्वास्थ्य विज्ञान सङ्काय, पो.वि. ४. ई. बुद्धिराज जोशी, डीन, विज्ञान तथा प्रविधि सङ्काय, पो.वि.
८	पोखरा नगरपालिकाको प्रमुख रहने गरी नगरपालिकाका प्रमुख मध्येबाट तीन जना	सदस्य	- - - - - - - - -

९	क्याम्पस प्रमुख मध्येबाट चार जना	सदस्य	१. प्रा.डा. नारायण संग्रौला, शहीद रामनाथ दाहाल स्मृति कलेज, काठमाडौं २. श्री बाबुराम उपाध्याय, युनाइटेड टेक्निकल कलेज, चितवन ३. श्री एल. पि. भानु शर्मा, एपेक्स कलेज, काठमाडौं ४. श्री शिवहरि शर्मा मुडवरी, नेशनल एकेडेमी अफ साइन्स एण्ड टेक्नोलोजी (नास्ट), धनगढी
१०	विश्वविद्यालयका विषय समितिका अध्यक्ष मध्येबाट तीन जना	सदस्य	१. प्रा.डा. प्रेमराज पन्त, व्यवस्थापन विषय समिति, पो. वि. २. प्रा.डा. भरतराज पहारी, सिभिल एण्ड आर्किटेक्चर इन्जिनियरिङ्ग विषय समिति, पो.वि. ३. श्री भेषराज कँडेल, इलेक्ट्रिकल, इलेक्ट्रोनिक्स एण्ड कम्प्युनिकेशन विषय समिति, पो.वि.
११	नेपाल प्राध्यापक सङ्घको प्रतिनिधि	सदस्य	श्री रामेश्वर उपाध्याय, अध्यक्ष, नेपाल प्राध्यापक सङ्घ
१२	प्रतिनिधि, पोखरा विश्वविद्यालय, प्राध्यापक सङ्घ	सदस्य	उप-प्रा. निराजन बम, सभापति, पोखरा विश्वविद्यालय प्राध्यापक सङ्घ
१३	शिक्षकहरू मध्येबाट तीन जना	सदस्य	१. प्रा. नविन श्रेष्ठ, स्कूल अफ हेल्थ एण्ड एलाईड साइन्सेज पो.वि. २. उप-प्रा. डा. रामप्रसाद अर्याल, स्कूल अफ डेभलपमेन्ट एण्ड सोसियल इन्जिनियरिङ्ग, पो.वि. ३. उप-प्रा. बलराम भट्टराई, स्कूल अफ बिजनेस, पो.वि.
१४	कास्की जिल्ला विकास समितिको सभापति समेत रहने गरी जिल्ला विकास समितिका सभापतिहरू मध्येबाट तीनजना	सदस्य	- - - - - - - - -
१५	विश्वविद्यालय अनुदान आयोगको अध्यक्ष वा निजले तोकेको सो आयोगको सदस्य	सदस्य	प्रा.डा. परासर कोइराला, अध्यक्ष, विश्वविद्यालय अनुदान आयोग, काठमाडौं
१६	शिक्षाप्रेमी तथा समाज सेवीहरू मध्येबाट तीनजना	सदस्य	१. श्री पुण्यप्रसाद पौडेल, ठिकुरपोखरी-७, कास्की २. श्री दिपक कोइराला, पोखरा-९, कास्की ३. श्री खेमराज पौडेल, पोखरा-२५, कास्की
१७	उद्योगपति, व्यापारी र कृषकहरू मध्येबाट चारजना	सदस्य	१. श्री बिन्दुकुमार थापा, अध्यक्ष, पोखरा उद्योग वाणिज्य सङ्घ, पोखरा, कास्की २. श्री लक्ष्मीप्रसाद त्रिपाठी, अध्यक्ष, लेखनाथ उद्योग वाणिज्य सङ्घ, लेखनाथ, कास्की ३. श्री गणेशबहादुर श्रेष्ठ, अध्यक्ष, लक्ष्मी ग्रुप, पोखरा, कास्की ४. श्री विष्णु पौडेल, लेखनाथ-११, कास्की
१८	चन्दादाताहरू मध्येबाट दुई जना	सदस्य	१. श्री खगराज अधिकारी, लेखनाथ-१०, कास्की २. सह-प्रा. हुतराज शर्मा, त्रि. वि. पृथ्वीनारायण क्याम्पस, पोखरा, कास्की

१९	उच्च माध्यमिक विद्यालयका प्रधानाध्यापकहरू मध्येबाट दुई जना	सदस्य	१. श्री मित्रलाल सापकोटा, त्रिभुवन शान्ति उच्च मा.वि., लेखनाथ, कास्की २. श्री कृष्ण के.सी., मल्टी मोडल उच्च मा.वि., पोखरा, कास्की
२०	क्याम्पसका स्वतन्त्र विद्यार्थी युनियनका सभापतिहरू मध्येबाट दुईजना	सदस्य	- - - - - -
२१	रजिष्ट्रार	सदस्य-सचिव	सह-प्रा. गोविन्दप्रसाद शर्मा, पो.वि.

७. पोखरा विश्वविद्यालयको प्राज्ञिक परिषद्को गठन

विश्वविद्यालयको शैक्षिक, प्राज्ञिक तथा अनुसन्धानात्मक कार्यहरूलाई व्यवस्थित गर्ने कार्य प्राज्ञिक परिषद्ले गर्दछ र यसको अध्यक्षता विश्वविद्यालयका उप-कुलपतिले गर्ने व्यवस्था छ । पदेन सदस्यहरूबाहेक अन्य सदस्यहरूको मनोनयन उप-कुलपतिको सिफारिसमा कुलपतिबाट हुनेछ । मनोनीत सदस्यहरूको पदावधि ३ (तीन) वर्षको हुनेछ । हाल प्राज्ञिक परिषद्को गठन देहायबमोजिम रहेको छ:

क्र.सं.	क्षेत्र	पद	प्राज्ञको नाम
१	उप-कुलपति	अध्यक्ष	प्रा. चिरञ्जीवीप्रसाद शर्मा, पो.वि.
२	रजिष्ट्रार	सदस्य	सह-प्रा. गोविन्दप्रसाद शर्मा, पो.वि.
३	डीनहरू	सदस्य	१. डा. कर्णवीर पौड्याल, डीन, व्यवस्थापन सङ्काय, पो.वि. २. डा. खेमराज जोशी, डीन, स्वास्थ्य विज्ञान सङ्काय, पो.वि. ३. ई. बुद्धिराज जोशी, डीन, विज्ञान तथा प्रविधि सङ्काय, पो.वि.
४	विश्वविद्यालयका विभिन्न विषय समितिका अध्यक्षहरू मध्येबाट पाँच जना	सदस्य	१. प्रा.डा. प्रेमराज पन्त, अध्यक्ष, व्यवस्थापन विषय समिति, पो.वि. २. प्रा.डा. रामबहादुर क्षेत्री, डेभलपमेन्ट एण्ड सोसल इञ्जिनियरिङ्ग विषय समिति, पो.वि. ३. प्रा.डा. भरतराज पहाडी, अध्यक्ष, सिभिल एण्ड आर्किटेक्चर इञ्जिनियरिङ्ग विषय समिति, पो.वि. ४. प्रा.डा. शशिधरराम जोशी, अध्यक्ष, कम्प्युटर, सफ्टवेयर एण्ड इन्फरमेशन टेक्नोलोजी, विषय समिति, पो.वि. ५. श्री भेषराज कँडेल, अध्यक्ष, इलेक्ट्रिकल, इलेक्ट्रोनिक्स एण्ड कम्प्युनिकेशन इञ्जिनियरिङ्ग विषय समिति, पो.वि.
५	अनुसन्धान केन्द्रका प्रमुख	सदस्य	सह-प्रा. गुलाम मोहम्मद खाँ, कार्यकारी निर्देशक, अनुसन्धान केन्द्र, पो.वि.
६	विश्वविद्यालयका पाठ्यक्रम तथा परीक्षासम्बन्धी निकायका प्रमुखहरू	सदस्य	१. सह-प्रा. राजेशकुमार ठगुराठी, कार्यकारी निर्देशक, पाठ्यक्रम विकास केन्द्र, पो. वि. २. डा. भरतराम ढुङ्गाना, परीक्षा नियन्त्रक, पो. वि.
७	क्याम्पस प्रमुखहरू मध्येबाट चारजना	सदस्य	१. प्रा.डा. रामबहादुर खड्का, स्कीम्स कलेज, काठमाडौं - - - -
८	शिक्षकहरू मध्येबाट दुई जना	सदस्य	१. प्रा.डा. शंकर खनाल, केन्द्रीय तथ्याङ्क विभाग, त्रि.वि. २. प्रा. तारा पोख्रेल, महाराजगञ्ज नर्सिङ्ग क्याम्पस, काठमाडौं

९	शैक्षिक क्षेत्रमा विशिष्ट योगदान पुऱ्याएका शिक्षाविद्हरू मध्येबाट दुई जना	सदस्य	१. प्रा.डा. श्रीधरप्रसाद लोहनी, शिक्षाविद्, डिल्लीबजार, काठमाडौं २. प्रा.डा. दिपक भट्टराई, शिक्षाविद्, महाराजगञ्ज, काठमाडौं
१०	डीनहरू मध्येबाट उप-कुलपतिले तोकेको डीन	सदस्य-सचिव	प्रा.डा. ईन्द्रप्रसाद तिवारी, डीन, मानविकी तथा सामाजिकशास्त्र सङ्काय, पो.वि.

८. पोखरा विश्वविद्यालयको कार्यकारी परिषद्को गठन

विश्वविद्यालयको प्रशासकीय कार्यका लागि आवश्यक नीति निर्माण गर्ने, तिनलाई सभामा पेश गर्ने र सभाले पारित गरिसकेका नीति नियमहरूलाई कार्यान्वयनको तहमा पुऱ्याउने कार्य कार्यकारी परिषद्ले गर्दछ, जसको अध्यक्षता विश्वविद्यालयका उप-कुलपतिले गर्ने प्रावधान छ । उपकुलपति र रजिष्ट्रारबाहेक अन्य सदस्यहरूको मनोनयन उप-कुलपतिको सिफारिसमा कुलपतिबाट हुनेछ । मनोनीत सदस्यहरूको पदावधि ३ (तीन) वर्षको हुनेछ । हाल कार्यकारी परिषद्को गठन देहायबमोजिम रहेको छः

क्र.सं.	क्षेत्र	पद	सदस्यको नाम
१	उप-कुलपति	अध्यक्ष	प्रा. चिरञ्जीवी प्रसाद शर्मा, पो.वि.
२	डीनहरू मध्येबाट एक जना	सदस्य	प्रा.डा. ईन्द्रप्रसाद तिवारी, डीन, मानविकी तथा सामाजिकशास्त्र सङ्काय, पो. वि.
३	सभाका सदस्य रहेका क्याम्पस प्रमुखहरू मध्येबाट एकजना	सदस्य	- - -
४	सभाका सदस्यहरू मध्येबाट एकजना शिक्षक समेत रहने गरी तीन जना	सदस्य	१. सह-प्रा. हरिप्रसाद त्रिपाठी, त्रि.वि. वन विज्ञान अध्ययन संस्थान, पोखरा, कास्की २. सह-प्राध्यापक कमल ढकाल, त्रि. वि. पृथ्वीनारायण क्याम्पस, पोखरा, कास्की
५	रजिष्ट्रार	सदस्य-सचिव	सह-प्रा. गोविन्दप्रसाद शर्मा, पो.वि.

९. पोखरा विश्वविद्यालय सेवा आयोगको गठन

विश्वविद्यालयका शिक्षक तथा कर्मचारीहरूको नियुक्ति तथा बढुवाको सिफारिस गर्ने एक सेवा आयोग विश्वविद्यालय ऐनमा प्रावधान छ । लोक सेवा आयोगबाहेक अध्यक्ष र सदस्य कार्यकारी परिषद्को सिफारिसमा कुलपतिबाट ४ (चार) वर्षको पदावधि रहने गरी नियुक्ति हुनेछन् । हाल सेवा आयोगको गठन देहायबमोजिम रहेको छः

क्र.सं.	क्षेत्र	पद	नाम
१	कुलपतिबाट नियुक्त व्यक्ति	अध्यक्ष	प्रा.डा. विनोदकुमार श्रेष्ठ, काठमाडौं
२	सदस्य, लोकसेवा आयोग	सदस्य	श्री कृष्णचन्द्र भ्ना, काठमाडौं
३	प्राध्यापकहरू मध्येबाट एकजना	सदस्य	प्रा.डा. पद्मचन्द्र पौडेल, काठमाडौं

१०. पोखरा विश्वविद्यालयको परीक्षा समितिको गठन

विश्वविद्यालयको परीक्षा सञ्चालन गर्न र परीक्षासम्बन्धी अन्य व्यवस्था गर्न परीक्षा नियन्त्रण कार्यालयका लागि परीक्षा समिति गठन हुने प्रावधान छ । मनोनीत सदस्यहरूको पदावधि २ (दुई) वर्षको हुनेछ । हाल परीक्षा समितिको गठन देहायबमोजिम रहेको छः-

क्र.सं.	क्षेत्र	पद	नाम
१	रजिष्ट्रार	अध्यक्ष	सह-प्रा. गोविन्दप्रसाद शर्मा, पो.वि.
२	सङ्कायका डीनहरूमध्येबाट एकजना	सदस्य	- - -
३	कलेज वा क्याम्पसका प्रमुखहरूमध्येबाट एकजना	सदस्य	- - -
४	शिक्षकहरूमध्येबाट दुईजना	सदस्य	श्री चन्द्रप्रकाश सुवेदी, स्कूल अफ इञ्जिनियरिङ्ग, पो.वि.
५	उपकुलपतिबाट मनोनित दुईजना	सदस्य	१. डा. अजय थापा, स्कूल अफ डेभलपमेन्ट सोसियल इञ्जिनियरिङ्ग, पो. वि. २. श्री राजेन्द्र अर्याल, स्कूल अफ इञ्जिनियरिङ्ग, पो.वि.
६	परीक्षा नियन्त्रक	सदस्य- सचिव	डा. भरतराम ढुङ्गाना, पो.वि.

पप. पोखरा विश्वविद्यालयको विषय समितिहरूको गठन

(क) नर्सिङ्ग विषय समिति

क्र.सं.	नाम	पद	ठेगाना
१	प्रा. चन्द्रकला शर्मा	अध्यक्ष	नेपाल नर्सिङ्ग काउन्सिल, काठमाडौं
२	प्रा.डा. सरला शर्मा	सदस्य	नेपाल आर्मी इन्स्टिच्यूट अफ हेल्थ साइन्स, कलेज अफ नर्सिङ्ग, काठमाडौं
३	प्रा. नीरा पाण्डे	सदस्य	महाराजगञ्ज नर्सिङ्ग क्याम्पस, काठमाडौं
४	प्रा. दुर्गा सुवेदी	सदस्य	महाराजगञ्ज नर्सिङ्ग क्याम्पस, काठमाडौं
५	सह-प्रा. नीरूपा थापा	सदस्य	पोखरा नर्सिङ्ग क्याम्पस, त्रि.वि.
६	सह-प्रा. नीता ताम्राकार	सदस्य	पोखरा नर्सिङ्ग क्याम्पस, त्रि.वि.
७	श्री तुम्ला श्रेष्ठ	सदस्य	महाराजगञ्ज नर्सिङ्ग क्याम्पस, काठमाडौं
८	श्री सम्भ्रना पौडेल	सदस्य	नेपाल आर्मी इन्स्टिच्यूट अफ हेल्थ साइन्स, कलेज अफ नर्सिङ्ग, काठमाडौं
९	श्री देवका आचार्य	सदस्य	महाराजगञ्ज नर्सिङ्ग क्याम्पस, काठमाडौं
१०	श्री रोजना ढकाल	सदस्य	स्कूल अफ हेल्थ एण्ड एलाईड साइन्सेज, पो.वि.
११	श्री निर्मला न्यौपाने	सदस्य	स्कूल अफ हेल्थ एण्ड एलाईड साइन्सेज, पो.वि.
१२	श्री मनिषा कोइराला	सदस्य	महाराजगञ्ज नर्सिङ्ग क्याम्पस, काठमाडौं
१३	श्री सूर्या कोइराला	सदस्य	महाराजगञ्ज नर्सिङ्ग क्याम्पस, काठमाडौं
१४	श्री सूर्यदेवी बज्रचार्य	सदस्य	नोबेल कलेज, काठमाडौं
१५	श्री राधिका रेग्मी	सदस्य	पश्चिमाञ्चल क्षेत्रीय अस्पताल, पोखरा

(ख) फर्मास्यूटिकल साइन्स विषय समिति

क्र.सं.	नाम	पद	ठेगाना
१	प्रा.डा. पन्ना थापा	अध्यक्ष	काठमाडौं विश्वविद्यालय, धुलिखेल, काठमाडौं
२	प्रा. बालमुकुन्द रेग्मी	सदस्य	चिकित्साशास्त्र अध्ययन संस्थान, काठमाडौं
३	डा. निर्मला जमरकट्टेल	सदस्य	स्कूल अफ हेल्थ एण्ड एलाईड साइन्सेज, पो.वि.

४	सह-प्रा. गुलाम मोहम्मद खाँ	सदस्य	स्कूल अफ हेल्थ एण्ड एलाईड साइन्सेज, पो.वि.
५	श्री कल्पना पराजुली	सदस्य	स्कूल अफ हेल्थ एण्ड एलाईड साइन्सेज, पो.वि.
६	डा. शीला गुरुङ्	सदस्य	स्कूल अफ हेल्थ एण्ड एलाईड साइन्सेज, पो.वि.
७	श्री बाबुराम हुमागाई	सदस्य	नेपाल फर्मास्यूटिकल काउन्सिल, काठमाडौं
८	डा. शिवबहादुर कार्की	सदस्य	सिष्ट कलेज, काठमाडौं
९	श्री मुकेश कुमार चौधरी	सदस्य	क्रिमशन कलेज अफ टेक्नोलोजी, रूपन्देही
१०	श्री सुरज शाक्य	सदस्य	नोबेल कलेज, काठमाडौं
११	श्री गजेन्द्रबहादुर भुजु	सदस्य	काठमाडौं
१२	श्री राधारमण प्रसाद	सदस्य	औषधी व्यवस्थापन विभाग, काठमाडौं
१३	श्री जयबीर कर्माचार्य	सदस्य	काठमाडौं
१४	श्री सुदेश ज्ञवाली	सदस्य	मनिपाल शिक्षण अस्पताल, पोखरा

(ग) चिकित्सा प्रयोगशाला विज्ञान विषय समिति

क्र.सं.	नाम	पद	ठेगाना
१	प्रा.डा. विष्णुराज तिवारी	अध्यक्ष	स्कूल अफ हेल्थ एण्ड एलाईड साइन्सेज, पो.वि.
२	प्रा.डा. केशव पराजुली	सदस्य	चिकित्साशास्त्र अध्ययन संस्थान, त्रि.वि.
३	डा. प्रकाश घिमिरे	सदस्य	केन्द्रीय माइक्रोबायोलोजी विभाग, त्रि.वि.
४	डा. दयाराम पोखेल	सदस्य	मनिपाल शिक्षण अस्पताल, पोखरा
५	डा. अमर नागिला	सदस्य	गण्डकी मेडिकल कलेज, पोखरा
६	डा. महेन्द्रप्रसाद भट्ट	सदस्य	गण्डकी मेडिकल कलेज, पोखरा
७	प्रा. मेघराज बञ्जारा	सदस्य	केन्द्रीय माइक्रोबायोलोजी विभाग, त्रि.वि.
८	श्री राजु पाण्डे	सदस्य	स्कूल अफ हेल्थ एण्ड एलाईड साइन्सेज, पो.वि.
९	श्री ढाकाराज पन्त	सदस्य	स्कूल अफ हेल्थ एण्ड एलाईड साइन्सेज, पो.वि.
१०	श्री सुरेश जैसवाल	सदस्य	स्कूल अफ हेल्थ एण्ड एलाईड साइन्सेज, पो.वि.
११	श्री खिलेन्द्रप्रसाद सिंह	सदस्य	सातदोबाटो, ललितपुर
१२	डा. सम्पूर्ण श्रेष्ठ	सदस्य	नोबेल कलेज, काठमाडौं
१३	डा. डुकबहादुर क्षेत्री	सदस्य	पश्चिमाञ्चल क्षेत्रीय अस्पताल, पोखरा
१४	डा. लक्ष्मण बाँस्तोला	सदस्य	पश्चिमाञ्चल क्षेत्रीय अस्पताल, पोखरा

(घ) व्यवस्थापन विषय समिति

क्र.सं.	नाम	पद	ठेगाना
१	प्रा.डा. प्रेमराज पन्त	अध्यक्ष	त्रिभुवन विश्वविद्यालय, कीर्तिपुर, काठमाडौं
२	प्रा.डा. गीता प्रधान	सदस्य	शंकरदेव क्याम्पस, त्रि.वि.
३	प्रा.डा. श्यामकृष्ण श्रेष्ठ	सदस्य	पब्लिक यूथ क्याम्पस, त्रि.वि.
४	प्रा.डा. राजनबहादुर पौडेल	सदस्य	पब्लिक युथ क्याम्पस, धोबिचौर, काठमाडौं

५	प्रा.डा. डिल्लिराज शर्मा	सदस्य	त्रिभुवन विश्वविद्यालय, कीर्तिपुर, काठमाडौं
६	सह-प्रा. डा. दिपकबहादुर भण्डारी	सदस्य	स्कूल अफ बिजनेस, पो.वि.
७	सह-प्रा. ज्ञानेश्वर शर्मा	सदस्य	स्कूल अफ बिजनेस, पो.वि.
८	प्रा.डा. शंकर खनाल	सदस्य	त्रिभुवन विश्वविद्यालय, कीर्तिपुर, काठमाडौं .
९	श्री बलराम भट्टराई	सदस्य	स्कूल अफ बिजनेस, पो.वि.
१०	डा. रबिन्द्र घिमिरे	सदस्य	स्कूल अफ बिजनेस, पो.वि.
११	डा. उदय किशोर तिवारी	सदस्य	पशुपति मल्टिपल क्याम्पस, चावहिल, काठमाडौं
१२	श्री कमलप्रसाद रेग्मी	सदस्य	नोबेल कलेज, काठमाडौं
१३	प्रा.डा. कमलदास मानन्धर	सदस्य	एटलान्टिक इन्टरनेशनल कलेज, सामाखुशी, काठमाडौं
१४	प्रा.डा. विजय के.सी.	सदस्य	सायम कलेज, लगनखेल, ललितपुर
१५	प्रा.डा. राधेश्याम प्रधान	सदस्य	यूनिग्लोब कलेज, बानेश्वर, काठमाडौं
१६	श्री सूर्य किरण श्रेष्ठ	सदस्य	रिज हस्पिटालिटी म्यानेजमेन्ट कलेज, बालकुमारी, ललितपुर
१७	श्री कविता खनाल	सदस्य	नेशनल ओपन कलेज, सानेपा, ललितपुर
१८	प्रा.डा. पुष्कर बज्राचार्य	सदस्य	त्रिभुवन विश्वविद्यालय केन्द्रीय क्याम्पस, कीर्तिपुर, काठमाडौं
१९	प्रा. डा. कुन्दनदत्त कोइराला	सदस्य	त्रिभुवन विश्वविद्यालय केन्द्रीय क्याम्पस, कीर्तिपुर, काठमाडौं
२०	प्रा. विश्वेश्वरमान श्रेष्ठ	सदस्य	शंकरदेव क्याम्पस, त्रि.वि.
२१	प्रा.डा. सुनिती श्रेष्ठ	सदस्य	त्रिभुवन विश्वविद्यालय केन्द्रीय क्याम्पस, कीर्तिपुर, काठमाडौं
२२	प्रा.डा. देवराज अधिकारी	सदस्य	त्रिभुवन विश्वविद्यालय, कीर्तिपुर, काठमाडौं

(ड) कम्प्यूटर, सफ्टवेयर तथा आईटी विषय समिति

क्र.सं.	नाम	पद	ठेगाना
१	प्रा.डा. शशिधरराम जोशी	अध्यक्ष	ईन्स्टिच्यूट अफ इञ्जिनियरिङ्, पुल्चोक क्याम्पस, ललितपुर
२	श्री दिपाञ्जल श्रेष्ठ	सदस्य	स्कूल अफ बिजनेस, पो.वि.
३	श्री यज्ञनाथ रिमाल	सदस्य	स्कूल अफ इञ्जिनियरिङ्, पो.वि.
४	ई. तेजप्रसाद धमला	सदस्य	एभरेष्ट इञ्जिनियरिङ् एण्ड म्यानेजमेन्ट कलेज, काठमाडौं
५	ई. दिपक धामी	सदस्य	नेपाल इञ्जिनियरिङ् कलेज, भक्तपुर
६	ई. निरञ्जन खकुरेल	सदस्य	नेपाल कलेज अफ इन्फरमेशन टेक्नोलोजी, ललितपुर
७	श्री अशोक पराजुली	सदस्य	गण्डकी कलेज अफ इञ्जिनियरिङ् एण्ड म्यानेजमेन्ट, पोखरा
८	ई. बिवेक रूपाखेति	सदस्य	कसमस कलेज अफ म्यानेजमेन्ट एण्ड टेक्नोलोजी, ललितपुर
९	ई. राजेश कमर	सदस्य	पोखरा इञ्जिनियरिङ् कलेज, पोखरा
१०	डा. अरूण तिमिल्सिना	सदस्य	ईन्स्टिच्यूट अफ इञ्जिनियरिङ्, पुल्चोक क्याम्पस, ललितपुर
११	डा. शैलेस बहादुर पाण्डे	सदस्य	मार्टिन चौतारी, थापाथली, काठमाडौं
१२	ई. टिका उप्रेती	सदस्य	एपेक्स कलेज, काठमाडौं
१३	ई. दिपेश बिष्ट	सदस्य	नेपाल इञ्जिनियरिङ् काउन्सिल, काठमाडौं
१४	ई. बिरोध रिजाल	सदस्य	लुङ्ग-६, प्यूठान

(च) इलेक्ट्रिकल, इलेक्ट्रॉनिक्स एण्ड कम्प्युनिकेशन इञ्जिनियरिङ्ग विषय समिति

क्र.सं.	नाम	पद	ठेगाना
१	ई. भेषराज कँडेल	अध्यक्ष	कलेज अफ बायोमेडिकल इञ्जिनियरिङ्ग एण्ड एप्लाइड साइन्सेज, काठमाडौं
२	डा. सञ्जिवप्रसाद पाण्डे	सदस्य	ईन्स्टिच्यूट अफ इञ्जिनियरिङ्ग, पुल्चोक क्याम्पस, ललितपुर
३	सह-प्रा. ई. ललितबिक्रम राणा	सदस्य	स्कूल अफ इञ्जिनियरिङ्ग, पो.वि.
४	ई. बाबुराम दवाडी	सदस्य	ईन्स्टिच्यूट अफ इञ्जिनियरिङ्ग, पुल्चोक क्याम्पस, ललितपुर
५	ई. शैलेन्द्रकुमार भा	सदस्य	काठमाडौं विश्वविद्यालय, धुलिखेल, काठमाडौं
६	ई. पूर्णचन्द्र शर्मा	सदस्य	स्कूल अफ इञ्जिनियरिङ्ग, पो.वि.
७	ई. दिपक चन्द	सदस्य	ईन्स्टिच्यूट अफ इञ्जिनियरिङ्ग, पुल्चोक क्याम्पस, ललितपुर
८	ई. मनोजकुमार सिंह	सदस्य	स्कूल अफ इञ्जिनियरिङ्ग, पो.वि.
९	ई. सञ्जिवबहादुर थापा	सदस्य	स्कूल अफ इञ्जिनियरिङ्ग, पो.वि.
१०	ई. राममणि अधिकारी	सदस्य	स्कूल अफ इञ्जिनियरिङ्ग, पो.वि.
११	ई. सोमराज श्रेष्ठ	सदस्य	नेपाल इञ्जिनियरिङ्ग कलेज, भक्तपुर
१२	ई. यज्ञमूर्ति पोखेल	सदस्य	एभरेष्ट इञ्जिनियरिङ्ग एण्ड म्यानेजमेन्ट कलेज, काठमाडौं
१३	प्रा. डा. दिनेशकुमार शर्मा	सदस्य	ईन्स्टिच्यूट अफ इञ्जिनियरिङ्ग, पुल्चोक क्याम्पस, ललितपुर
१४	प्रा. सरोज देवकोटा	सदस्य	सिल्करोड इन्टरनेशनल कलेज, बसुन्धरा, काठमाडौं
१५	डा. अरविन्द कुमार मिश्र	सदस्य	ईन्स्टिच्यूट अफ इञ्जिनियरिङ्ग, पुल्चोक क्याम्पस, ललितपुर
१६	डा. नेत्र ज्ञवाली	सदस्य	ईन्स्टिच्यूट अफ इञ्जिनियरिङ्ग, पुल्चोक क्याम्पस, ललितपुर
१७	डा. बिमल आचार्य	सदस्य	नेपाल टेलिकम, काठमाडौं

(छ) सिभिल तथा आर्किटेक्चर इञ्जिनियरिङ्ग विषय समिति

क्र.सं.	नाम	पद	ठेगाना
१	प्रा.डा. भरतराज पहाडी	अध्यक्ष	ईन्स्टिच्यूट अफ इञ्जिनियरिङ्ग, पुल्चोक क्याम्पस, ललितपुर
२	प्रा.डा. गोकर्णबहादुर मोहोत्रा	सदस्य	ईन्स्टिच्यूट अफ इञ्जिनियरिङ्ग, पुल्चोक क्याम्पस, ललितपुर
३	डा. किसनदत्त भट्ट	सदस्य	स्कूल अफ इञ्जिनियरिङ्ग, सुदूर- पश्चिमाञ्चल विश्वविद्यालय, कञ्चनपुर
४	डा. ईन्द्रप्रसाद आचार्य	सदस्य	ईन्स्टिच्यूट अफ इञ्जिनियरिङ्ग, पुल्चोक क्याम्पस, ललितपुर
५	ई. सन्तोष कुमार श्रेष्ठ	सदस्य	ईन्स्टिच्यूट अफ इञ्जिनियरिङ्ग, पुल्चोक क्याम्पस, ललितपुर
६	ई. प्रकाशबहादुर अधिकारी	सदस्य	परीक्षा नियन्त्रण कार्यालय, पो.वि.
७	ई. राजेन्द्र अर्याल	सदस्य	स्कूल अफ इञ्जिनियरिङ्ग, पो.वि.
८	ई. रमेश बाँस्तोला	सदस्य	आईओई, डब्लुआरसि, लामाचौर, पोखरा
९	ई. लेखबहादुर गुरुङ्ग	सदस्य	पोखरा इञ्जिनियरिङ्ग कलेज, पोखरा
१०	डा. टेकराज ज्ञवाली	सदस्य	नेपाल इञ्जिनियरिङ्ग कलेज, भक्तपुर
११	डा. हेमचन्द्र चौलागाँई	सदस्य	अक्सफोर्ड कलेज अफ इञ्जिनियरिङ्ग एण्ड म्यानेजमेन्ट, नवलपरासी
१२	ई. मन्दिप सुवेदी	सदस्य	यूनिभर्सल साइन्स कलेज, ललितपुर
१३	प्रा.डा. पदमबहादुर शाही	सदस्य	यातायात व्यवस्था विभाग, काठमाडौं

१४	प्रा.डा. सुधा श्रेष्ठ	सदस्य	इन्स्टिच्यूट अफ इञ्जिनियरिङ्ग, पुल्चोक क्याम्पस, ललितपुर
१५	डा. नवराज खतिवडा	सदस्य	डिईएसई, काठमाडौं विश्वविद्यालय, धुलिखेल, काठमाडौं
१६	डा. माधवप्रसाद कोइराला	सदस्य	ललितपुर उपमहानगरपालिका, ललितपुर
१७	डा. सूर्यराज आचार्य	सदस्य	बुढानिलकण्ठ नगरपालिका, गल्फुटार-७, काठमाडौं

(ज) जनस्वास्थ्य विषय समिति

क्र.सं.	नाम	पद	ठेगाना
१	प्रा. नविन श्रेष्ठ	अध्यक्ष	स्कूल अफ हेल्थ एण्ड एलाईड साइन्सेज, पो.वि.
२	डा. डमरुप्रसाद पनेरू	सदस्य	स्कूल अफ हेल्थ एण्ड एलाईड साइन्सेज, पो.वि.
३	डा. तुलसीराम भण्डारी	सदस्य	स्कूल अफ हेल्थ एण्ड एलाईड साइन्सेज, पो.वि.
४	डा. दिपेन्द्रकुमार यादव	सदस्य	स्कूल अफ हेल्थ एण्ड एलाईड साइन्सेज, पो.वि.
५	श्री चिरञ्जीवीप्रसाद अधिकारी	सदस्य	स्कूल अफ हेल्थ एण्ड एलाईड साइन्सेज, पो.वि.
६	श्री रामबहादुर श्रेष्ठ	सदस्य	सिष्ट कलेज काठमाडौं
७	श्री रामचन्द्र सिंह	सदस्य	नोबेल कलेज, काठमाडौं
८	श्री महेश्वर काफ्ले	सदस्य	नेशनल ओपन कलेज, काठमाडौं
९	प्रा.डा. योगेन्द्रप्रसाद प्रधानाङ्ग	सदस्य	काठमाडौं
१०	श्री महेन्द्रप्रसाद श्रेष्ठ	सदस्य	स्वास्थ्य मन्त्रालय, काठमाडौं
११	श्री अच्युत लामिछाने	सदस्य	स्वास्थ्य विभाग, काठमाडौं
१२	श्री भोगेन्द्र डोटेल्	सदस्य	क्षेत्रीय स्वास्थ्य निर्देशनालय, काठमाडौं
१३	श्री करुणालक्ष्मी शाक्य	सदस्य	यूनिसेफ, ललितपुर

(झ) अङ्ग्रेजी विषय समिति

क्र.सं.	नाम	पद	ठेगाना
१	प्रा.डा. श्रीधरप्रसाद लोहनी	अध्यक्ष	काठमाडौं
२	प्रा.डा. कृष्णचन्द्र शर्मा	सदस्य	त्रि.वि., काठमाडौं
३	श्री विश्वनाथ लामिछाने	सदस्य	स्कूल अफ बिजनेस, पो.वि.
४	श्री विश्वराज पराजुली	सदस्य	स्कूल अफ बिजनेस, पो.वि.
५	श्री टेकबहादुर क्षेत्री	सदस्य	अन्तराष्ट्रिय सम्बन्ध केन्द्र, पो.वि.
६	प्रा.डा. अरुण गुप्ता	सदस्य	आइसर (IACER) कलेज, काठमाडौं
७	डा. शिवदत्त ज्ञवाली	सदस्य	यूनिभर्सल साइन्स कलेज, काठमाडौं
८	श्री फटिक पौडेल	सदस्य	एपेक्स कलेज, काठमाडौं
९	श्री कृष्ण निरौला	सदस्य	आइसर (IACER) कलेज, काठमाडौं
१०	श्री पदमलाल भारती	सदस्य	बोस्टन ईन्टरनेशनल कलेज, चितवन
११	प्रा.डा. ऋषिकेश उपाध्याय	सदस्य	चावहिल, काठमाडौं
१२	प्रा.डा. श्रीधर गौतम	सदस्य	अङ्ग्रेजी विभाग, त्रि.वि., काठमाडौं
१३	प्रा. डा. आनन्द शर्मा	सदस्य	रत्नराज्य क्याम्पस, काठमाडौं
१४	डा. अमरराज जोशी	सदस्य	अङ्ग्रेजी विभाग, त्रि.वि., काठमाडौं
१५	डा. धर्म अधिकारी	सदस्य	पेस (PACE) इन्स्टिच्यूट, काठमाडौं

(ज) डेभलपमेन्ट एण्ड सोसल इञ्जिनियरिङ्ग विषय समिति

क्र.सं.	नाम	पद	ठेगाना
१	प्रा.डा. रामबहादुर क्षेत्री	अध्यक्ष	सोसियल एण्ड ह्यूमन साइन्स, केन्द्रीय क्याम्पस, त्रि.वि.
२	प्रा. नविन श्रेष्ठ	सदस्य	पब्लिक हेल्थ कार्यक्रम, पो.वि.
३	डा. रामप्रसाद अर्याल	सदस्य	स्कूल अफ डेभलपमेन्ट एण्ड सोसियल इञ्जिनियरिङ्ग, पो.वि.
४	डा. अनन्तराज ढुङ्गाना	सदस्य	स्कूल अफ डेभलपमेन्ट एण्ड सोसियल इञ्जिनियरिङ्ग, पो.वि.
५	डा. अजय थापा	सदस्य	स्कूल अफ डेभलपमेन्ट एण्ड सोसियल इञ्जिनियरिङ्ग, पो.वि.
६	डा. ऋषिकेश पाण्डे	सदस्य	स्कूल अफ डेभलपमेन्ट एण्ड सोसियल इञ्जिनियरिङ्ग, पो.वि.
७	श्री शेखरनाथ अधिकारी	सदस्य	भूगोल विभाग, पृथ्वीनारायण क्याम्पस, पोखरा
८	श्री रामजीप्रसाद अधिकारी	सदस्य	स्कूल अफ डेभलपमेन्ट एण्ड सोसियल इञ्जिनियरिङ्ग, पो.वि.
९	प्रा.डा. लेखनाथ भट्टराई	सदस्य	पोखरा म्यानेजमेन्ट कलेज, पोखरा
१०	प्रा.डा. पुष्पराज शर्मा	सदस्य	पोखरा म्यानेजमेन्ट कलेज, पोखरा
११	डा. ईश्वरचन्द्र गौतम	सदस्य	क्षितिज इन्टरनेशनल कलेज, बुटवल, रूपन्देही
१२	प्रा.डा. चन्द्रा भद्रा	सदस्य	जेण्डर विशेषज्ञ, पोखरा
१३	प्रा.डा. कृष्ण पौडेल	सदस्य	केन्द्रीय शिक्षा विभाग, त्रि.वि.
१४	प्रा.डा. कृष्ण के.सी.	सदस्य	वातावरण विशेषज्ञ, पोखरा
१५	प्रा.डा. विकास के.सी.	सदस्य	तथ्याङ्क विभाग, पृथ्वीनारायण क्याम्पस, पोखरा
१६	डा. प्रभा कैनी	सदस्य	जेण्डर विशेषज्ञ, लैनचौर, काठमाडौं

(ट) जलस्रोत व्यवस्थापन विषय समिति

क्र.सं.	नाम	पद	ठेगाना
१	डा. हरिकृष्ण श्रेष्ठ	अध्यक्ष	नेपाल इञ्जिनियरिङ्ग कलेज, भक्तपुर
२	डा. खडानन्द दुलाल	सदस्य	हिलसाईड कलेज अफ इञ्जिनियरिङ्ग, काठमाडौं
३	ई. नारायणप्रसाद गौतम	सदस्य	इन्स्टिच्यूट अफ इञ्जिनियरिङ्ग, डब्लुआरसी, लामाचौर, पोखरा
४	ई. अर्जुन गौतम	सदस्य	स्कूल अफ इञ्जिनियरिङ्ग, पो. वि.
५	डा. खेमराज शर्मा	सदस्य	नेपाल इञ्जिनियरिङ्ग कलेज, भक्तपुर
६	डा. पवनकुमार भट्टराई	सदस्य	कसमस कलेज अफ म्यानेजमेन्ट एण्ड टेक्नोलोजी, ललितपुर
७	डा. लक्ष्मीप्रसाद देवकोटा	सदस्य	नेपाल विकास अनुसन्धान संस्थान प्रा.लि., ललितपुर
८	डा. भोलानाथ शर्मा घिमिरे	सदस्य	इन्स्टिच्यूट अफ इञ्जिनियरिङ्ग, पुल्चोक क्याम्पस, ललितपुर
९	ई. उमेश थानी	सदस्य	नेपाल इञ्जिनियरिङ्ग काउन्सिल, काठमाडौं
१०	ई. अजय दिक्षित	सदस्य	इन्स्टिच्यूट फर सोसियल एण्ड इन्भायरोनमेन्ट ट्रान्जिसन, काठमाडौं
११	ई. जानेन्द्रलाल प्रधान	सदस्य	हाइड्रो सोलुशन, स्वयम्भू, काठमाडौं

११. सङ्कायहरू

पोखरा विश्वविद्यालयअन्तरगत विज्ञान तथा प्रविधि सङ्काय, व्यवस्थापन सङ्काय, मानविकी तथा सामाजिकशास्त्र सङ्काय र स्वास्थ्य विज्ञान सङ्काय गरी ४ (चार) वटा सङ्कायहरू छन्। यी सङ्कायमा स्नातकतह, स्नातकोत्तरतह, एम.फिल. तह र विद्यावारिधितहका ४९ (उनन्पचास) वटा शैक्षिक कार्यक्रमहरू सञ्चालित छन्।

१२. अनुसन्धान केन्द्र

विश्वविद्यालयको शैक्षिक, प्राज्ञिक तथा अनुसन्धानात्मक कार्यलाई सञ्चालन गर्न विश्वविद्यालयले यसका महत्वपूर्ण तीन कामः-पठनपाठन, अनुसन्धान र सामुदायिक सेवालाई सँगसँगै लैजानु पर्छ भन्ने अवधारणा लिएको छ। त्यसैले अनुसन्धान र प्रकाशनसम्बन्धी कार्यलाई प्रभावकारी र प्रतिफलयुक्त तुल्याउँदै Small Research Development and innovation, Collaborative research, Affiliated Colleges Research र Extramural Research Collaboration Research मा जोड दिइएको छ। यसै अनुरूप विज्ञान तथा प्रविधि, व्यवस्थापन, मानविकी तथा सामाजिकशास्त्र, स्वास्थ्य विज्ञान र सम्बन्धनप्राप्त महाविद्यालयहरूका प्राध्यापकहरूलाई यस केन्द्रले अनुसन्धानात्मक गतिविधि र प्रकाशनमा सरिक गराउँदै आएको छ।

तालिका नं. १: अनुसन्धान केन्द्रद्वारा हाल सञ्चालित अनुसन्धान परियोजनाहरू

Rank	Name	Title of Project
1	Kalpana Parajuli	Comparative Study of antioxidant activity of two varieties of Ocimum Sanctim and Development and Evaluation of its effervescent formulation
2	Dr. Dipendra Kumar Yadav	Prevalence of Non-communicable Diseases Risk Factors Among Adolescents of Higher Secondary School of Pokhara, Nepal
3	Dr. Rishikesh Pandey	Gender Dimensions of Climate Change Impact and Adaptation Responses: A Study of Kaligandaki Basin Central Himalaya, Nepal
4	Dr. Ram Prasad Aryal	Identity Formation of People Living with HIV (PLHIV) and Their Exposure to Society: A Study of PLHIV and HIV Negative People in Pokhara Valley, Nepal
5	Tulsi Ram Bhandari	Childbirth Practices and Women's Perceptions towards Childbirth in Western Nepal: A Community Based Qualitative Study.
6	Resham Lal Poudel	Relationship Between Tax Knowledge and Tax Compliance:- Evidence From universities lecturer in Pokhara
7	Dr. Ananta Raj Dhungana	Willingness to Pay For Improved Soil Waste Management System in Lekhnath Municipality, Nepal
8	Dr. Nirmala Jamarakattel	Waste to wealth: A Study for the Conversion and Utilization Organic Waste to Bioethanol
9	Bishnu Prasad Neupane	Himalayan Honey Loaded Iron Oxide Nanoparticles:- Synthesis, Characterization and Studies of Antioxidant and Antimicrobial Robial Activities.
10	Rojana Dhakal	Trends of Caesarean Section: Hospital based study
11	Indira Shrestha	Subordinates Perception on Leadership Style of Branch Managers: A Comparative Study Among Commercial Bank, Development Bank and Finance Company
12	Atisammodeyardhana Kaundninnyayana	Quality Evaluation of Popular Traditional Medicine Triphala Available in Nepalese Market
13	Er. Arjun Gautam	Status of Farmer Managed Irrigation System (FMIS) in Kaski District
14	Nirajan Bam	Factor Affecting the tourist Satisfaction and Revisit intention
15	Dr. Himalal Gautam	Testing Granger Causality in the Presences of Structural break of three Major Macroeconomics variables GDP, Exports and Imports in the Case of Nepal

१३. पोखरा विश्वविद्यालयका आङ्गिक तथा सम्बन्धनप्राप्त महाविद्यालयहरू

पोखरा विश्वविद्यालय निजी क्षेत्रको अधिकाधिक सहभागितामा सर्वसुलभ र गुणस्तरीय शैक्षिक कार्यक्रम सञ्चालन गरिने गरी स्थापना भएको हो। तसर्थ यसले निजी क्षेत्रमा महाविद्यालयहरूको विस्तारमा बढी जोड दिएकाले यसका आङ्गिक

महाविद्यालयहरू ४ वटा मात्र छन् भने एक वटा काउन्सिल रहेको छ । यसले कास्की जिल्लाको लेखनाथ नगरपालिकाको खुदी ढुङ्गेपाटनको प्राज्ञिक भवन परिसरमा School of Business, School of Health and Allied Sciences, School of Development Social Engineering र School of Engineering सञ्चालन गरेको छ ।

पोखरा विश्वविद्यालयले हालसम्म ५८ वटा महाविद्यालयहरूलाई सम्बन्धन दिएको छ । सम्बन्धन दिएका महाविद्यालयहरू मध्यमाञ्चलमा विकास क्षेत्रमा ३६ वटा, पश्चिमाञ्चल विकास क्षेत्रमा १४ वटा, मध्य-पश्चिमाञ्चल विकास क्षेत्रमा ४ वटा र सूदूर पश्चिमाञ्चल विकास क्षेत्रमा ४ वटा रहेका छन् ।

आङ्गिक कार्यक्रमतर्फ स्कूल अफ इन्जिनियरिङ्गमा स्नातकतहमा बि.ई. सिभिल, बि.ई. इलेक्ट्रिकल एण्ड इलेक्ट्रोनिक्स कार्यक्रम सञ्चालनमा छन् भने स्कूल अफ हेल्थ एण्ड एलाईड साइन्सेजमा स्नातकतहमा बि. फार्मेसी, बि.एस्सी एमएलटी, बिपिएच, बि.एस्सी. नर्सिङ तथा स्नातकोत्तरतहमा एम. फार्म इन नेचुरल प्रोडक्ट केमेष्ट्री, एम. फार्म इन क्लिनिकल फार्मेसी, एमपिएच इन हेल्थ प्रमोशन एजुकेशन र एमपिएच इन पब्लिक हेल्थ सर्भिस म्यानेजमेन्ट जस्ता शैक्षिक कार्यक्रम सञ्चालित छन् ।

त्यसै गरी स्कूल अफ बिजनेसमा स्नातकतहमा बिबिए, बि.बि.ए.-बि.आई. र स्नातकोत्तरतहमा एम.बि.ए.(फुल टाइम) र एम.बि.ए.(जब होल्डर) का शैक्षिक कार्यक्रम सञ्चालनमा छन् ।

यसका साथै स्कूल अफ डेभलपमेन्ट एण्ड सोसियल इन्जिनियरिङ्गमा स्नातकतहमा बिडेभ्स (BDEVs) तथा स्नातकोत्तरतहमा एमपिजिडि र एमडेभ्स (MDEVs) तहका कार्यक्रमहरू सञ्चालनमा छन् । मानविकी र व्यवस्थापन विषयमा विद्यावारिधिको कार्यक्रम सञ्चालन भइरहेको छ ।

५४. पाठ्यक्रम विकास केन्द्र

विश्वविद्यालयले सञ्चालन गरेका र भविष्यमा सञ्चालन हुन जाने विभिन्न शैक्षिक कार्यक्रमहरूको पाठ्यक्रम निर्धारण तथा विकासको लागि पोखरा विश्वविद्यालय पाठ्यक्रम विकास केन्द्रले आवश्यक कार्य गर्दै आएको छ । विश्वविद्यालयको शिक्षा(लाई स्तरयुक्त एवं बजारमुखी तुल्याउँदै पाठ्यक्रमलाई अन्तराष्ट्रिय मापन हुने किसिमले पाठ्यक्रम विकास गर्ने र त्यसको प्रभावकारी अवलम्बनको लागि आवश्यक कार्यहरू पाठ्यक्रम विकास केन्द्रले गर्दै आइरहेको छ ।

पोखरा विश्वविद्यालय पाठ्यक्रम विकास केन्द्रद्वारा गतवर्ष सम्पन्न भएका मुख्य कार्यहरू निम्नानुसार छन्:-

१. मानविकी तथा सामाजिक सङ्कायान्तरगत Master of Development Studies कार्यक्रमको पाठ्यक्रम विकास कार्य सम्पन्न भएको छ । त्यस्तै Master of Population, Gender and Development कार्यक्रमको पाठ्यक्रम परिमार्जन कार्य सम्पन्न भएको छ ।

२. विज्ञान तथा प्रविधि सङ्कायान्तरगत Engineering विषयका विभिन्न ६ वटा कार्यक्रमहरू: Bachelor of Engineering in Civil, Bachelor of Engineering in Electrical & Electronics, Bachelor of Engineering in Electronics & Communication, Bachelor of Engineering in Computer, Bachelor of Engineering in Software र Bachelor of Engineering in Information Technology विषयका पाठ्यक्रम परिमार्जनको कार्य सम्पन्न भएका छन् । त्यस्तै Bachelor of Computer Application को पाठ्यक्रम परिमार्जनको कार्य पनि सम्पन्न भएको छ ।

३. व्यवस्थापन सङ्कायका विभिन्न ६ वटा कार्यक्रमहरू: Bachelor of Business Administration, Bachelor of Business Administration in Banking and Insurance, Bachelor of Business Administration in Travel and Tourism, Bachelor of Computer Information System, Bachelor of Health Care Management र Bachelor of Hotel Management विषयका पाठ्यक्रम परिमार्जनको कार्य सम्पन्न भएको छ ।

४. स्वास्थ्य विज्ञान सङ्कायान्तरगत Master of Public Health कार्यक्रमको पाठ्यक्रम विकास कार्य सम्पन्न भएको छ भने B. Pharmacy र BPH कार्यक्रमहरूका पाठ्यक्रम परिमार्जन कार्य शुरू भएको छ ।

५५. अन्तराष्ट्रिय सम्बन्ध केन्द्र

विश्वविद्यालयको स्वदेश तथा विदेशमा अवस्थित विभिन्न विश्वविद्यालय एवम् शैक्षिक संस्थाहरूसँग सम्बन्ध कायम तथा विस्तार गर्ने कार्यमा पोखरा विश्वविद्यालय अन्तराष्ट्रिय सम्बन्ध केन्द्रको महत्वपूर्ण भूमिका रहेको छ । विश्वविद्यालय शिक्षाको गुणास्तरलाई अन्तराष्ट्रियस्तरमा मापन हुने किसिमले प्रतिस्पर्धी बनाउँदै उच्चस्तरीय जनशक्ति उत्पादनका लागि अध्ययन, अध्यापन,

अनुसन्धान र अन्वेषणलाई एक आपसमा आदानप्रदान गर्ने नीति अनुरूप स्वदेश तथा विदेशका विभिन्न विश्वविद्यालय तथा शैक्षिक संस्थाहरूसँग सम्बन्ध विस्तार हुँदै आएको छ ।

शिक्षामा अन्तराष्ट्रियकरण (Internationalisation) कै फलस्वरूप Global Competence कायम हुने हुँदा म्याद नाघेका MoU लाई नविकरण गर्ने, नयाँ सम्बन्ध स्थापित गर्ने र MoU अन्तरगत Faculty Exchange, Student Exchange र Collaborative Research लाई विश्वविद्यालयले विशेष ध्यान दिएको छ ।

तालिका ५: पोखरा विश्वविद्यालयसँग सम्बन्ध स्थापित भएका स्वदेशी एवम् विदेशी शैक्षिक संस्थाहरूको विवरण

S. No.	University/Institution	Country
1	Central Queensland University*	Australia
2	Independent University Bangladesh*	Bangladesh
3	International University of Business Agriculture and Technology (IUBAT)*	Bangladesh
4	Jilin University*	China
5	University of Science and Technology*	China
6	Sichuan University of People's Republic of China*	China
7	Panjab University*	India
8	University of Roorkee*	India
9	KIIT University*	India
10	India Council for Cultural Relations(ICCR)*	India
11	Shree Chitra Tirunal Institute for Medical Sciences and Technology	India
12	Institute of Foreign Trade and Management	India
13	Institute of Teknologi Sepuluh November	Indonesia
14	University Under Forum for Integrated Development of Eleventh University (FIND-II)	Indonesia
15	The University of Rome "Tor Vergata"*	Italy
16	University of Padova (UNIPD)	Italy
17	Showa Pharmaceutical University*	Japan
18	Institute of Natural Medicine, Toyama Medical and Pharmaceutical University*	Japan
19	National University Corporation Ehime University	Japan
20	Kumamoto University*	Japan
21	Institute of Oriental Medicine, Dongguk University*	Korea
22	Sun Moon University*	Korea
23	Pusan National University, College of Engineering*	Korea
24	National Information Society agency of Republic of Korea*	Korea
25	Handong Global University	Korea
26	Kumoh National Institute of Technology	Korea
27	Kookmin University	Korea
28	International Youth Fellowship (IYF)	Korea
29	Yeungnam University	Korea
30	University of Sains Malaysia*	Malaysia
31	Kathmandu University*	Nepal
32	Research Center for Applied Science and Technology (RECAST)*	Nepal
33	B. P. Kolirala Memorial Cancer Hospital*	Nepal
34	Tribhuvan University*	Nepal
35	University Grants Commission	Nepal
36	NAST	Nepal
37	University of Tromso*	Norway
38	Bodø University College	Norway

39	Manipal College of Medical Sciences and Manipal Teaching Hospital	Norway
40	Institute of Business Management (IOBM)*	Pakistan
41	Emilio Aguinaldo College	Philippines
42	University of Warsaw	Poland
43	EXPERTS4 Asia	Some European and Asian Universities Consortium
44	EXPERTS SUSTAIN	Some European and Asian Universities Consortium
45	Asian Institute of Technology*	Thailand
46	Shinawatra University	Thailand
47	Royal Embassy of Thailand	Thailand
48	Kingston College of London	UK
49	St. Cloud State University*	USA
50	Claflin University*	USA
51	Georgia southwestern State University*	USA
52	Ball State University	USA
53	Arizona State University	USA
54	Hanoi University of Science (Vietnam)*	Vietnam
55	The Institute of Chartered Accountants of Nepal (ICAN)	Nepal

* The Universities/Institutions are subject to renewal.

१६. छात्रवृत्ति कार्यक्रम

पोखरा विश्वविद्यालयले छात्रवृत्ति कार्यक्रमतर्फ सम्बन्धनप्राप्त महाविद्यालयहरूले स्वीकृत विद्यार्थी भर्ना सङ्ख्याको ५ प्रतिशत र आङ्गिक महाविद्यालयहरूले स्वीकृत विद्यार्थी भर्ना सङ्ख्याको २० प्रतिशत आर्थिक रूपले विपन्न गरीव विद्यार्थीहरूलाई तोकेको मापदण्डअनुसार राष्ट्रियस्तरमा प्रतिस्पर्धा गराई छात्रवृत्ति दिँदै आएको थियो। मिति २०७२ साल मङ्सिर २७ गते बसेको विश्वविद्यालयको १६ औं सभाले स्वीकृत गरेबमोजिम सम्बन्धनप्राप्त महाविद्यालयहरूले दिँदै आएको ५ प्रतिशत छात्रवृत्तिलाई नेपाल सरकारको नीति अनुरूप स्वदेशी लगानीकर्ता भए १० प्रतिशत र विदेशी लगानी कर्ता भए २० प्रतिशत दिनुपर्ने व्यवस्था गरिएको छ।

उपलब्ध छात्रवृत्ति सङ्ख्याको ६० प्रतिशत खुला र ४० प्रतिशत छात्रवृत्ति कार्यक्रमलाई समावेशीय गर्नको लागि दलित, जनजाति, दुर्गम, अपाङ्ग, जनआन्दोलन, द्वन्द्व पीडित र मधेशी समुदायलाई आरक्षण गरिएको छ। सबै प्रकारका छात्रवृत्तिमा ५० प्रतिशत छात्रवृत्ति महिलाको लागि आरक्षण गरिएको छ।

पोखरा विश्वविद्यालय छात्रवृत्ति शाखाका अनुसार शैक्षिक सत्र २०७२ मा स्नातकतहमा ३ सय ७९ जनालाई छात्रवृत्ति उपलब्ध गराइएको छ। पिचडि/स्नातकोत्तरतहमा ५७ जनालाई छात्रवृत्ति उपलब्ध गराइएको छ। छात्रवृत्तिको विवरण अनुसुचिमा दिइएको छ।

१७. तेन्हाँ दीक्षान्त समारोह

पोखरा विश्वविद्यालयको प्रथम दीक्षान्त समारोह २०५८ माघ ७ गते सम्पन्न भएको थियो। विश्वविद्यालयको तेन्हाँ दीक्षान्त समारोह २०७३ बैशाख ८ गते (२० अप्रिल, २०१६) सम्पन्न भएको थियो। यसअघि सम्पन्न १३ वटा दीक्षान्तसम्म आइपुग्दा विभिन्न सङ्कायअन्तर्गत कुल २२,३०३ जना विद्यार्थीहरूले उपाधिप्राप्त गरिसकेका छन्।

दीक्षान्त समारोहमा स्नातकोत्तरतहका सम्पूर्ण कार्यक्रमहरूमा सबैभन्दा उच्चतम अङ्क प्राप्त गर्ने विद्यार्थीले स्वर्णाङ्कित कुलपति पदक तथा स्नातकतहका सम्पूर्ण कार्यक्रमहरूमा सबै भन्दा उच्चतम अङ्क प्राप्त गर्ने विद्यार्थीले स्वर्णाङ्कित उपकुलपति पदक पाउने व्यवस्था रहेको छ। साथै व्यवस्थापनको स्नातकोत्तरमा उच्चतम अङ्क ल्याउनेले लक्ष्मी विद्या पदक र स्नातकतहका कार्यक्रमहरूमा सबै भन्दा उच्चतम अङ्क प्राप्त गर्ने विद्यार्थीले स्वर्णाङ्कित अक्सफोर्ड पदक प्राप्त गर्ने व्यवस्था छ। यसैगरी विश्वविद्यालयको एमबिए कार्यक्रमको स्नातकोत्तरतहमा सर्वोत्कृष्ट अङ्क ल्याउने एक जना विद्यार्थीलाई वर्षेनी जनता बैंकमा रोजगारीको व्यवस्था रहेको छ।

विश्वविद्यालयको स्नातकतहका कार्यक्रमहरूमा सिजिए ३.७ वा सो भन्दा बढी अक्त तथा स्नातकोत्तरतहका कार्यक्रमहरूमा सिजिए ३.८ वा सो भन्दा बढी अड्क प्राप्त गर्ने विद्यार्थीहरूलाई डीन लिष्ट उपाधि प्रदान गरिने व्यवस्था रहेकोछ ।

राष्ट्रकवि माधवप्रसाद घिमिरे पोखरा विश्वविद्यालयको ते-हौं दीक्षान्त समारोहका प्रमुख अतिथि हुनुहुन्थ्यो । ते-हौं दीक्षान्त समारोहको अध्यक्षता सम्माननीय प्रधानमन्त्री के.पी. शर्मा ओलीले गर्नुभएको थियो । उक्त समारोहमा माननीय शिक्षामन्त्री गिरिराजमणि पोखरेलको पनि समुपस्थिति रहेको थियो ।

प८. जनशक्ति उत्पादन

पोखरा विश्वविद्यालयले विभिन्न शैक्षिक कार्यक्रमहरू सञ्चालन गरेर आवश्यक दक्ष जनशक्ति उत्पादन गरी स्वदेश र विदेशमा आपूर्ति गरिराखेको छ । गतवर्ष विश्वविद्यालयले विभिन्न शैक्षिक कार्यक्रमका विभिन्न तहमा ४ हजार ४ सय ६४ जना जनशक्ति उत्पादन गरेको थियो ।

तालिका ३: पोखरा विश्वविद्यालयको उत्पादित जनशक्ति विवरण (आ.व. २०७२/०७३ (२०७६))

Faculty of Management Studies		
S. No.	Bachelor Programs	Product
1	Bachelor of Health Care Management	54
2	Bachelor of Computer Information System	68
3	Bachelor of Business Administration	1,834
4	Bachelor of Hotel Management	145
5	Bachelor of Business Administration-Travel and Tourism	14
6	Bachelor of Business Administration in Banking and Insurance	376
	Total	2,491
S. No.	Master Programs	Product
1	Master of Health Care Management	18
2	Master of Business Administration	301
3	Master of Computer Information System	9
4	Master of Business Administration (Finance)	73
5	Master of Business Administration (Global Business)	47
6	Masters of Business Administration (Executive)	28
	Total	476
Faculty of Science & Technology		
S. No.	Bachelor Programs	Product
1	Bachelor of Computer Application	138
2	Bachelor of Civil and Rural Engineering	42
3	Bachelor of Engineering in Information Technology	42
4	Bachelor of Science in Environment Management	16
5	Bachelor of Software Engineering	18
6	Bachelor of Electrical and Electronics Engineering	55
7	Bachelor of Architecture	18
8	Bachelor of Computer Engineering	118
9	Bachelor of Civil Engineering	386
10	Bachelor of Electronics and Communication Engineering	110
	Total	943

S. No.	Master Programs	Product
1	Master in Science in Interdisciplinary Water Resource Management	14
2	Master of Science in Construction Management	47
3	Master of Science in Natural Resource Management	14
4	Master of Science in Environment Management	20
5	Master of Computer Engineering	21
6	Masters of Science in Transportation Engineering and Management	15
7	Masters of Science in Computer Sciences	3
	Total	134
Faculty of Health Sciences		
S. No.	Bachelor Programs	Product
1	Bachelor of Science in Medical Laboratory Technology	52
2	Bachelor of Science in Nursing	40
3	Bachelor of Public Health	152
4	Bachelor of Pharmaceutical Sciences	81
5	Bachelor of Science (Bio-chemistry)	10
6	Bachelor of Science in Medical Microbiology	13
	Total	348
Faculty of Health Sciences		
S. No.	Master Programs	Product
1	Master of Pharmaceutical Sciences	7
Faculty of Humanities & Social Sciences		
S. No.	Bachelor Programs	Product
1	Bachelor of Development Studies	22
Faculty of Humanities & Social Sciences		
S. No.	Master Programs	Product
1	Master of Philosophy in English	20
2	Master of Arts in English	18
3	Master in Population, Gender and Development	5
	Total	43
	Total Graduates	4,464

प५. भौतिक अवस्थालम्बन्धी जानकारी

वि.सं. २०४३ सालमा तत्कालीन शिशुवा आदर्श गाउँ पञ्चायतले विभिन्न स्थानमा गरी कुल २,७४० रोपनी जग्गा एक विश्वविद्यालय स्थापनाका लागि उपलब्ध गराउने निर्णय गरेको थियो । त्यसै अनुरूप तत्कालीन श्री ५ को सरकारले पोखरा विश्वविद्यालयको भोगाधिकारका लागि १,३७२ रोपनी जग्गा मात्र उपलब्ध गराएको छ । भोगाधिकारका लागि प्राप्त १३७२ रोपनी भित्रको लेखनाथ-१२, खुदी, ढुङ्गेपाटनस्थित ११४ रोपनी जग्गाको सानो घेराभित्र मात्र पोखरा विश्वविद्यालयका सम्पूर्ण शैक्षिक एवम् प्रशासनिक कार्यक्रमहरू सञ्चालनमा रहेका छन् । जग्गाको विवरण निम्नलिखित रहेको छ:

क्र.सं.	ठेगाना	कि.नं.	क्षेत्रफल (रोपनी)	क्र.सं.	ठेगाना	कि.नं.	क्षेत्रफल (रोपनी)
१	लेखनाथ-१४, खुदी खोला पारी (स्यालतहरा)	४६०	९७.१४.३.२	८	लेखनाथ-१३, खुदी खोला वारी (स्यालतहरा)	९८८	९३.१४.०.०
२	लेखनाथ-१५, रुपाताल खोला पारी	१२९१	३२१.४.३.२	९	लेखनाथ-१३, मजुवा जाने बाटो	५४	१६५.११.२.२
३	लेखनाथ-१२	२०	३८.६.३.३	१०	लेखनाथ-१२, खुदी, ढुङ्गोपाटन	२१२१	३४.१३.१.३
४	लेखनाथ-१२, मुँसेटुडा भिर	१९७	१४४.१४.१.२	११	लेखनाथ-१२, खुदी, ढुङ्गोपाटन	२१२२	२५.५.२.३
५	लेखनाथ-१२, मुँसेटुडा भिर	१९८	४२.२.२.२	१२	लेखनाथ-१२, खुदी, ढुङ्गोपाटन	२१२३	३३.८.२.१
६	लेखनाथ-१२, मुँसेटुडा	२१२८	२४१.१२.२.१	१३	लेखनाथ-१२, खुदी, ढुङ्गोपाटन	२१२४	२१.०.०.१
७	लेखनाथ-१३, खुदी खोला वारी (स्यालतहरा)	६०४	११२.०.२.१				

पोखरा विश्वविद्यालयको लागि तत्कालीन श्री ५ को सरकारबाट छुट्टयाईएको तर विश्वविद्यालयको स्वामित्वमा आई नसकेका जग्गाको विवरण देहायबमोजिम रहेको छः

क्र.सं.	ठेगाना	कि.नं.	क्षेत्रफल
१	साबिक रूपाकोट-३, कास्की	२	१०-८-२-१
२	साबिक रूपाकोट-३, कास्की	१९	११-१४-२-३
३	साबिक रूपाकोट-३, कास्की	२१	१८-१३-०-०
४	साबिक रूपाकोट-३, कास्की	२२	८-१३-०-१
५	साबिक रूपाकोट-१ हाल लेखनाथ-१४, , कास्की	६११	७९९-२-१-३
६	साबिक शिशुवा-२, हाल लेखनाथ-१४, कास्की	८९१-८९७, ३३९	१८९-१४-२-२
७	साबिक रूपाकोट-१, हाल लेखनाथ-१४, कास्की	१३४६	१२७-०-१-३
८	साबिक रूपाकोट-१, हाल लेखनाथ-१४, कास्की	१३६७	२५९-८-२-०

गु. शैक्षिक एवम् भौतिक पूर्वाधार विकास

विश्वविद्यालयले आफ्ना कार्यक्रमहरूलाई अझ बढि विस्तार र विकास गर्नका लागि शैक्षिक एवम् भौतिक पूर्वाधारको विकासमा विशेष जोड दिंदै आएको छ । यसले समय-सापेक्षरूपमा आवश्यक भौतिक, शैक्षिक उपकरण एवम् प्रयोगशालाको निर्माण र व्यवस्था गर्दै आएकोछ । तिनको विवरण तल दिइएको छः

क. केन्द्रीय कार्यालय

लेखनाथ-१२, खुदी, ढुङ्गोपाटनस्थित ११४ रोपनी जग्गाको “ए” ब्लक (कि.नं. २१२१, ३५ रोपनी) मा पोखरा विश्वविद्यालय (पोवि) को केन्द्रीय कार्यालय निर्माण गरिएको छ । केन्द्रीय कार्यालयको शिलान्यास वि.सं. २०५७ साल जेठ १३ गते तत्कालीन सम्माननीय प्रधानमन्त्री एवम् पोविका कुलपति गिरिजाप्रसाद कोइराला र त्यसको उद्घाटन वि.सं. २०५८ साल माघ ७ गते तत्कालीन सम्माननीय प्रधानमन्त्री एवम् पोविका कुलपति शेरबहादुर देउवाले गर्नुभएको थियो । उक्त भवन करिब रु. १ करोड १३ लाखको लागतमा निर्माण भएको हो । केन्द्रीय कार्यालयलाई विस्तार गर्दै वि.सं. २०७० भदौ ७ गते पोविका तत्कालीन उप-कुलपति प्रा. खगेन्द्रप्रसाद भट्टराईले करिब रु. ५ करोड ९२ लाखको लागतमा सुरक्षा गार्ड भवन, पार्किङ्ग स्थल र जग्गा विकाससहित निर्माण हुन लागेको नयाँ केन्द्रीय कार्यालयको शिलान्यास गर्नु भएको थियो । यो भवन विश्वविद्यालय अनुदान आयोगको जोडकोष अनुदानअन्तरगत निर्माण भएको थियो ।



Pokhara University: Central Office Building

२०५८ सालमा निर्मित केन्द्रीय कार्यालय



नवनिर्मित केन्द्रीय कार्यालय

ख. परीक्षा नियन्त्रण कार्यालय

लेखनाथ-१२, खुदी, ढुङ्गोपाटनस्थित ११४ रोपनी जग्गाको “ए” ब्लक (कि.नं. २१२१, ३५ रोपनी) भित्रै पोखरा विश्वविद्यालयको परीक्षा नियन्त्रण कार्यालय निर्माण गरिएको छ । दुईतले परीक्षा नियन्त्रण कार्यालयको स्थापना वि.सं. २०५७ सालमा करिब २९ लाखको लागतमा निर्माण गरिएको थियो । उक्त भवनसँगै ४ तले नयाँ परीक्षा नियन्त्रण कार्यालय भवन वि.सं. २०६९ सालमा बिस्तार गरियो । विश्वविद्यालय अनुदान आयोगको जोडकोषअन्तर्गत उक्त भवनको विस्तारमा करिब रु. ४ करोड १४ लाख खर्च भयो ।



२०५७ सालमा निर्मित परीक्षा भवन



नवनिर्मित परीक्षा भवन

ग. प्राज्ञिक भवन कम्प्लेक्स

लेखनाथ-१२, खुदी, ढुङ्गेपाटनस्थित ११४ रोपनी जग्गाको “सी” ब्लक (कि.नं. २१२३, ३३ रोपनी) भित्र पोविको प्राज्ञिक भवन कम्प्लेक्स निर्माण गरिएको छ । उक्त भवन कम्प्लेक्सभित्र प्रथम चरणमा निर्माण भएको भवनको शिलान्यास तत्कालीन सम्माननीय प्रधानमन्त्री एवम् पोविका कुलपति शेरबहादुर देउवाले वि.सं. २०५८ साल माघ ७ गते गर्नुभएको थियो । प्राज्ञिक भवन कम्प्लेक्सभित्र विज्ञान भवन, व्यवस्थापन भवन र पुस्तकालय भवन पर्दछन् । उक्त कम्प्लेक्स करिब रु. ५ करोड २२ लाखमा निर्माण गरिएको हो । भवनको उद्घाटन तत्कालीन सम्माननीय प्रधानमन्त्री एवम् पोविका कुलपति पुष्पकमल दाहाल प्रचण्डले वि.सं. २०६५ पुस २६ गते गर्नुभएको थियो । कार्यक्रमहरूको विस्तारसँगै विद्यार्थीको चाप बढ्दै गएकोले ती भवनलाई विश्वविद्यालय अनुदान आयोगको जोडकोष अन्तरगत विस्तार गरियो । जसअनुरूप व्यवस्थापन भवनमाथि ट्रष्ट निर्माण गर्ने कार्य वि.सं. २०७० साल असार २२ गते सम्पन्न भयो । यसको लागि करिब ८३ लाख खर्च भयो । त्यसैगरी PUIDP-V परियोजना अन्तरगत मानविकी भवन, नर्सिङ्ग भवन, गजेबो एण्ड वाटर फन्टेन, बास्केटबल कोर्ट, ग्यारेज लगायत जग्गा विकासका कार्य वि.सं. २०६६ सालमै सम्पन्न भएको थियो । जसको लागत खर्च करिब ६ करोड ८९ लाख भएको थियो । ग्यारेजमा हाल स्कूल अफ इन्जिनियरिङ्ग को मेकानिकल वर्कसप सञ्चालन गरिएको छ । नयाँ भवन निर्माण गर्न जग्गाको अभाव भएकोले चालु शैक्षिक कार्यक्रमहरूलाई व्यवस्थित गर्नका लागि वि.सं. २०७० साउन २४ गते मानविकी, नर्सिङ्ग, लाइब्रेरी तथा हेल्थ सेन्टर भवनहरूमा तल थप गरी वि.सं. २०७१ मंसिरमा करिब रु. ३ करोड ३४ लाख लागतमा सम्पन्न गरी प्रयोग भइरहेको छ ।



२०५८ सालमा निर्मित प्राज्ञिक भवन कम्प्लेक्स



प्राज्ञिक भवन कम्प्लेक्सको अहिलेको दृष्य



मानविकी तथा नर्सिङ्ग भवन

ग. इञ्जिनियरिङ्ग भवन

लेखनाथ-१२, खुदी, ढुङ्गेपाटनस्थित ११४ रोपनीको जग्गाको “सी” ब्लक (कि.नं. २१२३, ३३ रोपनी)मा रहेको पोविका प्राज्ञिक भवन कम्प्लेक्सभित्रै दोस्रो उच्चशिक्षा परियोजनाअन्तरगत विश्वबैंकमार्फत विश्वविद्यालय अनुदान आयोगबाट जोडकोष अनुदानको सहयोगमा ४ तले इञ्जिनियरिङ्ग भवन निर्माण गरिएको छ । उक्त भवन निर्माणका लागि करिब रु. ५ करोड २६ लाख खर्च भयो । भवनको शिलान्यास पोविका तत्कालीन उपकुलपति प्रा.डा. केशरजङ्ग बरालले वि.सं. २०६६ माघ १८ गते गर्नु भएको थियो । भवनको उद्घाटन तत्कालीन सम्माननीय प्रधानमन्त्री एवम् पोविका कुलपति डा. बाबुराम भट्टराईले वि.सं. २०६८ फागुन ८ गते गर्नु भएको थियो ।



इञ्जिनियरिङ्ग भवन

ड. छात्रावास भवन

लेखनाथ-१२, खुदी, ढुङ्गेपाटनस्थित ११४ रोपनीको जग्गाको “डी” ब्लकभित्र भारतीय दूतावासको आर्थिक सहयोग एवम् जिल्ला प्राविधिक कार्यालय, कास्कीको प्राविधिक सहयोग तथा सुपरिवेक्षणमा करिब ५ करोडको लगानीमा छात्रावास भवन निर्माण भएको हो । उक्त छात्रावास भवनको शिलान्यास वि.सं. २०६८ माघ २० गते महामहिम भारतीय राजदूत जयन्तप्रसादले गर्नुभएको थियो भने उद्घाटन वि.सं. २०७२ चैत्र ७ गते महामहिम भारतीय राजदूत रणजित रायले गर्नुभएको थियो । महिला छात्रावासको सिट क्षमता ६० जना रहेको छ । विश्वविद्यालयको आङ्गिक महाविद्यालयमा अध्ययनरत महिला छात्राहरूका लागि सुविधा पुग्ने गरी यो छात्रावासको निर्माण गरिएको हो ।



छात्रावास भवन

ड. शैक्षिक पूर्वाधार

विश्वविद्यालय उच्च शिक्षालाई वैज्ञानिक रूप दिनको लागि हरेक सङ्कायमा एक एक वटा कम्प्यूटर ल्याबको व्यवस्था गरिएको छ भने विज्ञान तथा प्रविधि सङ्काय एवम् स्वास्थ्य विज्ञान सङ्कायअन्तरगत सञ्चालन गरिएका कार्यक्रमहरूको लागि आवश्यक ल्याब, प्रयोगशालाको व्यवस्था गरिएको छ ।

औषधीय बिरूवाहरूका लागि Izu प्रयोगात्मक स्टेशन स्वास्थ्य विज्ञान, राष्ट्रिय संस्थान, Izu, जापानले वि.सं. २०५८ फागुन ३ गते विश्वविद्यालयको औषधी अनुसन्धान प्रयोगशालाका लागि करिब रु. २ (दुई) करोड नेपाली रुपैयाँका विभिन्न उपकरण निःशुल्क प्रदान गरेको थियो । जसमा Olympus Microscope BH, Shimazu HBLC Full set लगायतका बहुमूल्य उपकरणहरू छन् । त्यसै गरी सोहि सालमा Cilag AG स्विट्जरल्याण्डका सह-निर्देशक Dr. D. Bachmann ले विश्वविद्यालयको तत्कालीन स्कूल अफ फर्मास्यूटिकल साइन्सेज (हाल स्कूल अफ हेल्थ एण्ड एलाईड साइन्सेज) लाई करिब 5,000:00 US Dollar का एक एक वटा Rota Tablet Press, Beta-Press T16 उपकरण प्रदान गरेका थिए । विश्वविद्यालयको स्वास्थ्य विज्ञान सङ्कायमा अध्ययन गर्ने विद्यार्थीहरूको व्यावहारिक प्रशिक्षण र अनुसन्धान गतिविधिहरूका लागि यी उपकरणहरू निकै उपयोगी देखिएका छन् । विश्वविद्यालयको विज्ञान तथा प्रविधि सङ्कायका प्रयोगशालाका लागि यूनिभर्सल टेस्टिङ मेसिन प्रयोगमा आइरहेको छ ।

पोखरा विश्वविद्यालय एवम् मातहतका निकायहरूमा 8 MBPS क्षमताको Optical Fiber System तथा Wi-Fi System को इन्टरनेट सेवा जडान गरिएको छ । विश्वविद्यालयमा अध्ययनरत विद्यार्थी लगायत कार्यरत शिक्षक कर्मचारीहरूलाई इन्टरनेट सेवाबाट लाभान्वित गरिएको छ ।

७५. Information and Communication Technology (ICT) शाखा

विश्वविद्यालयको परीक्षा प्रणालीलाई समयसापेक्ष रूपमा चुस्त, प्रभावकारी र नियमित गर्न परीक्षा नियन्त्रण कार्यालयमा Information and Communication Technology (ICT) शाखाको स्थापना गरिएको छ । उक्त शाखाबाट परीक्षासम्बन्धी विद्यार्थीको भर्ना मोडल, डाटा इन्ट्री मोडल, एकजाम रजिष्ट्रेशन मोडल, रिजल्ट प्रोसेसिङ्ग मोडल र रिजल्ट स्क्रुटिनाइजिङ्ग मोडल लगायतका कार्यहरू सम्पादन गरिँदै आइएको छ । परीक्षामा सञ्चालित कम्प्यूटरहरूलाई विभिन्न IP Class मा अनुबन्धित गरी परीक्षासम्बन्धी कार्यहरूलाई अगाडि बढाउने प्रणाली विकसित गरिएको छ । परीक्षा नियन्त्रण कार्यालयमा कुल मिलाएर मौजुदा ६ वटा उपनेटवर्क मार्फत Fortigate 80C firewall/router द्वारा आन्तरिक एवम् बाह्य नेटवर्क सञ्जालमा रही परीक्षाका प्रत्येक शाखालाई स्वतन्त्र र सुरक्षित तवरले कार्य गर्न प्रोत्साहित गरेको छ । यसै शाखामार्फत विश्वविद्यालयको परीक्षा सञ्चालनलाई प्रभावकारी, चुस्त, मर्यादित र त्रुटिरहित राख्न e-POU Exam Management Software सञ्चालनमा ल्याउने कार्य भइरहेको छ ।

५५. Thai Corner को स्थापना

विश्वविद्यालयको केन्द्रीय पुस्तकालयमा रोयल थाई राजदुतावास र सिनावात्रा यूनिभर्सिटी थाईल्याण्डको सहयोगमा एउटा Thai Corner (थाई कर्नर) को स्थापना भएको छ। Thai Corner को उद्घाटन २०७१ मङ्सिर २९ (डिसेम्बर १५, २०१४) गते नेपालका लागि थाईल्याण्डकी राजदुत कान्थोङ्ग उनाकुलले गर्नुभएको थियो। थाई कर्नरमा थाईसम्बन्धी विभिन्न विषयका थाई कला, संस्कृति, इतिहास, शिक्षा तथा फुड जस्ता विषयमा ज्ञान झल्काउने पुस्तक, पत्रपत्रिका, ब्रोसर लगायत श्रव्य-दृश्यका सामग्री राखिएका छन्।

५६. केन्द्रीय पुस्तकालय

पोखरा विश्वविद्यालयको केन्द्रीय पुस्तकालयलाई पाठ्यपुस्तकहरू, दैनिक, साप्ताहिक एवम् मासिक पत्रपत्रिकाहरू, थेसिसहरू, प्रतिवेदनहरू तथा पाठ्य सामग्रीका सिडिहरूले व्यवस्थित गरिएको छ। समय सापेक्ष अध्ययन, अध्यापन एवम् पाठ्यसामग्री प्राप्तिको लागि पुस्तकालयलाई अनलाइन जर्नलहरू (NapJOL, HINARI, JSTOR, Bio-ONE, DOAJ etc.) तथा विविध म्यागेजिन एवम् न्यूजपेपर जस्ता ई-रिसोर्सेजहरूमा दर्ता गरी सुविधायुक्त बनाइएको छ। यसका साथै पुस्तकालयमा कम्प्यूटरकृत गरी सिसी टिभी जडान गरिएको छ। विद्यार्थी, कर्मचारी एवम् शिक्षकहरूको लागि डिजिटल परिचयपत्र सञ्चालनमा ल्याइएको छ।

तालिका ४: केन्द्रीय पुस्तकालयमा रहेका पाठ्यपुस्तकहरूको विवरण

S. No.	Particulars	Book Purchased in the year 072/73	Total Purchased books till the date	Remarks
1	Management Books	1,099	13,209	
2	Health Science Books	446	6,352	
3	Engineering Books	604	7,447	
4	Humanities & Social Science Books	34	1,945	
5	Total purchased books	2,183	28,953	
6	Books (Gift) in all subjects	13	1,327	
	Total books in the library	2,196	30,280	

५७. शिक्षक तथा कर्मचारी

विश्वविद्यालयका विभिन्न आङ्गिक महाविद्यालय एवम् निकायहरूमा हालसम्म कार्यरत रहेका शिक्षक तथा कर्मचारीहरूको विवरण देहायबमोजिम रहेको छ:

क) शिक्षकतर्फ

क्र.सं.	महाविद्यालयहरू	प्राध्यापक	सह(प्राध्यापक)	उप-प्राध्यापक	शिक्षण सहायक	प्रशिक्षक	उप प्रशिक्षक	सहायक प्रशिक्षक	जम्मा
१	स्कू अफ हेल्थ एण्ड एलाईड साइन्सेज	३	२	२८	-	१	०	०	३४
२	स्कूल अफ इन्जिनियरिङ	-	३	१६	-	२	-	५	२६
३	स्कूल अफ बिजनेस	१	३	२५	-	-	-	-	२९
४	स्कूल अफ डेभलपमेन्ट एण्ड सोसियल इन्जिनियरिङ	१	-	८	-	-	-	-	९
	जम्मा		८	७७	-	३	-	५	९३

ख) कर्मचारीतर्फ

क्र.सं.	पद	केन्द्रीय कार्यालय/ सेवा आयोग/सम्पर्क कार्यालय	स्वास्थ्य विज्ञान सङ्काय	विज्ञान तथा प्रविधि सङ्काय	व्यवस्थापन सङ्काय	मानविकी सङ्काय	प.नि.का.	पुस्तकालय	जम्मा
१	सह-प्रशासक	१	-	-	-	-	-	-	१
२	उप-प्रशासक	६	१	२	२	-	२	१	१४
३	सहायक प्रशासक	२	२	१	२	२	६	२	१७
४	मुख्य सहायक	६	५	३	४	१	९	१	२९
५	सहायक	१	३	२	३	२	७	५	२३
६	डाइभर	२	२	२	२	१	१	-	१०
७	सुरक्षा गार्ड	५	१	१	१	-	४	२	१३
८	कार्यलय सहयोगी	९	४	२	२	१	४	२	२३
९	मालि/ कुचिकार	२	२	२	३	१	-	१	१०
१०	हेल्पर	-	१	१	१	-	-	-	३
	जम्मा	५५	२१	१६	२०	८	३३	१४	१४४

५५. विश्वविद्यालयको बस तथा यातायात व्यवस्थापन

पोखरा विश्वविद्यालयले लेखनाथ नगरपालिका-१२ खुदी, ढुङ्गेपाटनमा अवस्थित आफ्ना प्रशासनिक एवम् प्राज्ञिक भवनदेखि पोखरासम्म विश्वविद्यालयमा कार्यरत शिक्षक, कर्मचारी एवम् अध्ययनरत विद्यार्थीहरूलाई आफ्ना ४२ सिट क्षमताको एक वटा र ५४ सिट क्षमताको २ वटा गरी ३ वटा टाटा बसबाट यातायात सेवा प्रदान गरिएको छ।

विश्वविद्यालयमा हाल ५ वटा जीप, ३ वटा कार रहेका छन्। उपकुलपति, रजिष्ट्रार, सङ्काय डीनहरू, परीक्षा नियन्त्रकलाई विश्वविद्यालयले मोटरको सुविधा उपलब्ध गराएको छ। दैनिक कार्य सञ्चालनका लागि विश्वविद्यालयमा ९ वटा मोटरसाइकल सञ्चालनमा रहेका छन्।

५६. शैक्षिक कार्यक्रमहरू

पोखरा विश्वविद्यालयको विज्ञान तथा प्रविधि सङ्कायअन्तरगत १८ वटा, स्वास्थ्य विज्ञान सङ्कायअन्तगत ११ वटा, व्यवस्थापन सङ्कायअन्तरगत १४ वटा र मानविकी तथा सामाजिकशास्त्र सङ्कायअन्तरगत ६ वटा गरी कुल ४९ विषयका शैक्षिक कार्यक्रम सञ्चालनमा छन्।

तालिका ५: पोचिका हाल सञ्चालित कार्यक्रमहरू

Council for Doctoral Studies		
S. No.	Degree Title	Short Name
1	PhD in Humanities	
2	PhD in Management	
Faculty of Management Studies		
S. No.	Degree Title	Short Name
1	Bachelor of Health Care Management	BHCM
2	Bachelor of Computer Information System	BCIS
3	Bachelor of Business Administration	BBA
4	Bachelor of Hotel Management	BHM
5	Bachelor of Business Administration in Travel and Tourism	BBA-TT

6	Bachelor of Business Administration in Banking and Insurance	BBA-BI
7	Master of Health Care Management	MHCM
8	Master of Business Administration	MBA
9	Master of Computer Information System	MCIS
10	Master of Business Administration (Finance)	MBA Finance
11	Master of Business Administration (Global Business)	MBA GB
12	Masters of Business Administration (Executive)	EMBA
13	Post Graduate Diploma in Health Care Management	PGDHCM

Faculty of Science & Technology

S. No.	Degree Title	Short Name
1	Bachelor of Computer Application	BCA
2	Bachelor of Civil and Rural Engineering	BE Civil & Rural
3	Bachelor of Engineering in Information Technology	BE IT
4	Bachelor of Science in Environment Management	BSc Env
5	Bachelor of Software Engineering	BE Software
6	Bachelor of Electrical and Electronics Engineering	BE Electrical
7	Bachelor of Architecture	B Arch
8	Bachelor of Computer Engineering	BE COMP
9	Bachelor of Civil Engineering	BE Civil
10	Bachelor of Electronics and Communication Engineering	BE Elx
11	Bachelor of Civil Engineering for Diploma Holders	BE Civil Diploma
12	Master of Science in Interdisciplinary Water Resource Management	MSc IWRM
13	Master of Science in Construction Management	MSc CM
14	Master of Science in Natural Resource Management	MSc NRM
15	Master of Science in Environment Management	MSc Env
16	Master of Computer Engineering	ME COMP
17	Masters of Science in Transportation Engineering and Management	MSc TEAM
18	Master of Science in Computer Science	MSc CS

Faculty of Health Sciences

S. No.	Degree Title	Short Name
1	Bachelor of Science in Medical Laboratory Technology	BSc MLT
2	Bachelor of Science in Nursing	BSc Nursing
3	Bachelor of Public Health	BPH
4	Bachelor of Pharmaceutical Sciences	B Pharm
5	Bachelor of Science in Bio-chemistry	BSc Biochem
6	Bachelor of Science in Medical Microbiology	BSc MM
7	Bachelor of Science in Medical Bio-chemistry	BSc MB

8	Master of Pharmaceutical Sciences (Clinical Pharmacy)	M Pharm (CP)
9	Master of Pharmaceutical Sciences (Natural Product Chemistry)	M Pharm (NPC)
10	Master of Public Health (Health Promotion Education)	MPH (HPE)
11	Master of Public Health (Public Health Service Management)	MPH (PHSM)
Faculty of Humanities & Social Sciences		
S. No.	Degree Title	Short Name
1	Bachelor of Development Studies	BDEVS
2	Master of Philosophy in English	MA (English)
3	Master of Arts in English	MPhil (English)
4	Master in Population, Gender and Development	MPGD
5	Master of Development Studies	MDEVS

५७. स्वीकृत विद्यार्थी कोटा र विद्यार्थी भर्ना विवरण

विश्वविद्यालयले सम्बन्धित व्यवसायिक परिषद्ले निर्धारण गरेको अवस्थामाबाहेक स्नातकतहमा ४८ जनाको र स्नातकोत्तरतहमा ३० जनाको कक्षा निर्धारण गरेको छ । आङ्गिक तथा सम्बन्धनप्राप्त महाविद्यालयहरूलाई तोकिएको विद्यार्थी सङ्ख्या बाहेक भर्ना लिन दिइदैन ।

तालिका ६: शैक्षिक सत्र २०७२ मा विश्वविद्यालयमा भर्ना भएका विद्यार्थीको विवरण

S. No.	Council/ Constituent Schools	Programs	Level	Section	Intake Quota	Total	Intake
1	Council for Doctoral Studies	Humanities	PhD	1			1
		Management	PhD	1			1
2	School of Business	MBA Full Time Trimester	Master	2	30	60	60
		MBA Job Holder	Master	1	30	30	30
		BBA	Bachelor	2	48	96	91
		BBA BI	Bachelor	1	48	48	42
3	School of Health & Allied Science	M. Pharmacy (CP)	Master	1	6	6	6
		M. Pharmacy (NPC)	Master	1	5	5	4
		B. Pharmacy	Bachelor	1	40	40	38
		BSc. MLT	Bachelor	1	25	25	26
		BSc. Nursing	Bachelor	1	20	20	20
		BPH	Bachelor	1	40	40	37
4	School of Engineering	BE Civil	Bachelor	2	48	96	96
		BE Electrical & Electronics	Bachelor	1	48	48	48
5	School of Development and Social Engineering	MPGD	Master	1	30	30	18
		MDEVS	Master	1	30	30	19
		BDEVS	Bachelor	1	48	48	24
Total							561

S. No.	Affiliated Colleges	Programs	Level	Section	Intake Quota	Total	Intake
1	Nepal Engineering College (NEC)	MSc in Construction Management	Master	2	30	60	89
		MSc in Natural Resource Management	Master	1	30	30	22
		MSc IWRM	Master	1	30	30	29
		MSc in Transportation Engineering & Management	Master	1	30	30	60
		BE Civil	Bachelor	3	48	144	142
		BE Civil(Rural)	Bachelor	1	48	48	46
		BE Electronics and Communication	Bachelor	2	48	96	21
		BE Computer	Bachelor	2	48	96	79
		Bachelor in Architecture	Bachelor	1	48	48	43
		BE Electrical & Electronics	Bachelor	1	48	48	35
BE Civil Diploma Holder	Bachelor	1	48	48	44		
2	School of Environmental Science and Management (SchEMS)	MSc in Environment Management	Master	2	30	60	43
		BSc in Environment Management	Bachelor	2	48	96	25
		BBA	Bachelor	2	48	96	40
3	Brihaspati College	BBA	Bachelor	2	48	96	53
4	Tillottama College	BBA	Bachelor	2	48	96	96
5	Gandaki College of Engineering and Science (GCES)	BE Software	Bachelor	1	48	48	48
6	Institute of Advance Communication, Education and Research (IACER)	MA English	Master	1	30	30	49
		M Phil English	Master	1	30	30	35
7	Nepal Tourism and Hotel Management College (NTHMC)	BHM	Bachelor	2	48	96	95
		BBA-BI	Bachelor	1	48	48	48
		BBA	Bachelor	1	48	48	48
8	Pokhara Engineering College	MSc in Construction Management	Master	1	30	30	19
		BE Computer	Bachelor	1	48	48	48
		BE Civil	Bachelor	2	48	96	96
		BE Electronics and Communication	Bachelor	1	48	48	7
9	Ace Institute of Management	EMBA	Master	1	30	30	67
		MBA	Master	1	30	30	88
		MBA(Evening)	Master	2	30	60	173
		BBA	Bachelor	2	48	96	94
		BBA-BI	Bachelor	2	48	96	74
10	Apex College	MBA	Master	1	30	30	59
		MBA(Evening)	Master	2	30	60	60
		BBA	Bachelor	3	48	144	135
		BBA-BI	Bachelor	3	48	144	87
		BCIS	Bachelor	2	48	96	76
		BBA-TT	Bachelor	1	48	48	46
11	V.S. Niketan College	BBA	Bachelor	3	48	144	92
12	Universal Science College	B.E. Civil	Bachelor	2	48	96	96
		BSc in Bio-chemistry	Bachelor	2	48	96	0
13	National Open College	MHCM	Master	1	30	30	19
		PGDHCM	Bachelor	1	48	48	17
		BHCM	Bachelor	1	48	48	27
		BBA	Bachelor	1	48	48	14
		BPH	Bachelor	1	40	40	37

S. No.	Affiliated Colleges	Programs	Level	Section	Intake Quota	Total	Intake
14	LA Grande International College	BBA	Bachelor	2	48	96	96
		BCA	Bachelor	2	48	96	49
		BPH	Bachelor	1	40	40	40
15	Crimson College of Technology	BBA	Bachelor	2	48	96	34
		BCA	Bachelor	1	48	48	47
		B. Pharmacy	Bachelor	1	40	40	40
		BCIS	Bachelor	1	48	48	12
16	Oxford College of Engineering and Management	BCA	Bachelor	2	48	96	96
		BBA	Bachelor	2	48	96	97
		BE Civil	Bachelor	2	48	96	96
		BE Electrical & Electronics	Bachelor	1	48	48	30
17	Lumbini Engineering, Management and Science College	MSc in Construction Management	master	1	30	30	28
		BE Electronics and Communication	Bachelor	1	48	48	0
		BE Civil	Bachelor	3	48	144	128
		BE Computer	Bachelor	1	48	48	30
		BCA	Bachelor	1	48	48	16
18	National Academy of Science and Technology (NAST)	BE Civil	Bachelor	1	48	48	47
		BE Computer	Bachelor	1	48	48	22
		BCA	Bachelor	1	48	48	14
		BBA	Bachelor	1	48	48	44
19	Nepal College of Information Technology	BE-IT	Bachelor	2	48	96	96
		BE Civil	Bachelor	1	48	48	47
		BE Electronics and Communication	Bachelor	1	48	48	7
		BE Software	Bachelor	2	48	96	87
		BE Computer	Bachelor	2	48	96	92
		BBA	Bachelor	1	48	48	32
		MSC Computer	Master	1	30	30	17
		MCIS	Master	1	30	30	59
		ME. Computer	Master	1	30	30	50
20	Nobel College	BBA	Bachelor	2	48	96	73
		BBA-BI	Bachelor	1	48	48	9
		BCIS	Bachelor	1	48	48	48
		BHCM	Bachelor	1	48	48	37
		BSc Medical Bio-chemistry	Bachelor	1	20	20	20
		BPH	Bachelor	1	60	60	60
		BSc MLT	Bachelor	1	40	40	40
		BSc Nursing	Bachelor	1	30	30	30
		BSc Medical Micro-biology	Bachelor	1	20	20	20
		B. Pharmacy	Bachelor	1	40	40	40
21	Cosmos College of Management and Technology	BE Civil	Bachelor	2	48	96	94
		BE Electronics and Communication	Bachelor	1	48	48	8
		BE-IT	Bachelor	1	48	48	38
		BE Computer	Bachelor	1	48	48	40
		BBA	Bachelor	1	48	48	9

S. No.	Affiliated Colleges	Programs	Level	Section	Intake Quota	Total	Intake
22	Everest Engineering and Management College	BE Electronics and Communication	Bachelor	1	48	48	14
		BE Computer	Bachelor	1	48	48	47
		BBA-BI	Bachelor	1	48	48	7
23	Pokhara College of Management	BBA	Bachelor	2	48	96	96
24	Brixton College	BBA	Bachelor	1	48	48	35
25	Excel International College	BBA	Bachelor	2	48	96	53
		BBA-BI	Bachelor	1	48	48	0
26	Atlantic International College	BBA	Bachelor	2	48	96	76
		BBA-BI	Bachelor	1	48	48	42
27	Axis College	BBA-BI	Bachelor	2	48	96	26
28	Liberty College	BBA	Bachelor	2	48	96	41
29	Siddhartha International College	BBA-BI	Bachelor	1	48	48	37
30	Gamad College	BBA	Bachelor	2	48	96	41
		BDevS	Bachelor	1	48	48	11
31	Uniglobe College	MBA Finance	Master	2	30	60	119
		BBA-BI	Bachelor	1	48	48	31
		BBA	Bachelor	2	48	96	95
32	Citizen College	BBA	Bachelor	2	48	96	43
33	SAIM College	MBA Global Business	Master	1	30	30	59
		BBA	Bachelor	1	48	48	19
34	Kshitiz International College	BBA	Bachelor	2	48	96	94
		BBA-BI	Bachelor	1	48	48	43
35	Quest International College	BBA	Bachelor	2	48	96	71
		BHM	Bachelor	1	48	48	48
36	Alpine Management College	BBA	Bachelor	2	48	96	65
37	Platinum Management College	BBA	Bachelor	2	48	96	68
38	Amity College	BBA	Bachelor	2	48	96	80
39	Victoria International College	BBA	Bachelor	1	48	48	47
		BBA-BI	Bachelor	1	48	48	0
40	Rapti Engineering College	BCA	Bachelor	1	48	48	0
		BE Electronics and Communication	Bachelor	1	48	48	0
		BE Civil	Bachelor	1	48	48	30
41	Nepal Western Management and Engineering College	BBA-BI	Bachelor	1	48	48	10
		BHM	Bachelor	1	48	48	33
42	Ritz Hospitality Management College	BHM	Bachelor	2	48	96	78
		BBA	Bachelor	1	48	48	32
43	Shahid Ramnath Dahal Smirti College	BBA	Bachelor	2	48	96	28
		BBA-BI	Bachelor	1	48	48	0
44	Boston International College	BBA	Bachelor	2	48	96	96
		BBA-BI	Bachelor	1	48	48	48
45	CiST College	BPH	Bachelor	1	40	40	38
		B. Pharmacy	Bachelor	1	40	40	38

S. No.	Affiliated Colleges	Programs	Level	Section	Intake Quota	Total	Intake
46	Butwal Model College	BBA	Bachelor	1	48	48	42
		MPGD	Master	1	30	30	0
47	Apollo International College	BBA	Bachelor	2	48	96	39
		BBA- BI	Bachelor	1	48	48	13
48	United Technical College	BE Civil	Bachelor	2	48	96	96
		BE Electrical & Electronics	Bachelor	1	48	48	29
49	Modern Technical College,	BSc MLT	Bachelor	1	30	30	30
50	Rajdhani Model College	BBA	Bachelor	1	48	48	31
51	Atharva Business College	BBA	Bachelor	1	48	48	33
52	Subhashree Academy International College	BBA	Bachelor	1	48	48	38
53	Medhavi College	BBA	Bachelor	1	48	48	39
54	Valley State College	BBA	Bachelor	1	48	48	32
55	Norvic Business College	BBA	Bachelor	1	48	48	19
56	Central College of Business Management	BBA	Bachelor	1	48	48	42
57	Malpi International College	BBA	Bachelor	1	48	48	23
58	College of Engineering & Management	BE. Civil	Bachelor	1	48	48	37
Total							7,022

तालिका ७: पोखरा विश्वविद्यालयमा अध्ययनरत कुल विद्यार्थी सङ्ख्या (शैक्षिक सत्र २०७१)

S.No.	Contituent School/Council	Program Name	Bachelor			Master			PhD			Grand Total		
			Male	Female	Total	Male	Female	Total	Male	Female	Total	Male	Female	Total
1	Council for Doctoral Studies	PhD in Humanities	0	0	0	0	0	0	4	0	4	4	0	4
		PhD in Management	0	0	0	0	0	0	4	1	5	4	1	5
2	School of Business, Lekhnath-12, Kaski	BBA	162	172	334	0	0	0	0	0	0	162	172	334
		BBA-BI	63	89	152	0	0	0	0	0	0	63	89	152
		MBA Full Time	0	0	0	55	54	109	0	0	0	55	54	109
		MBA Job Holder	0	0	0	42	35	77	0	0	0	42	35	77
3	School of Health and Allied Sciences, Lekhnath-12, Kaski.	B. Pharmacy	66	88	154	0	0	0	0	0	0	66	88	154
		BSc MLT	31	68	99	0	0	0	0	0	0	31	68	99
		BPH	52	98	150	0	0	0	0	0	0	52	98	150
		BSc Nursing	0	81	81	0	0	0	0	0	0	0	81	81
		M. Pharmacy(Clinicle)	0	0	0	4	7	11	0	0	0	4	7	11
		M. Pharmacy(Natural Product)	0	0	0	3	5	8	0	0	0	3	5	8
		MPH (Health Promotion Education)	0	0	0	4	3	7	0	0	0	4	3	7
MPH (Public Health Service Management)	0	0	0	3	4	7	0	0	0	3	4	7		
4	School of Engineering, Lekhnath-12, Kaski.	BE Civil	323	59	382	0	0	0	0	0	0	323	59	382
		BE Electrical & Electronics	145	43	188	0	0	0	0	0	0	145	43	188
5	School of Development and Social Engineering, Lekhnath-12, Kaski	BDeVS	47	36	83	0	0	0	0	0	0	47	36	83
		MPGD	0	0	0	8	7	15	0	0	0	8	7	15
		MDeVS	0	0	0	7	8	15	0	0	0	7	8	15
Total			889	734	1,623	126	123	249	8	1	9	1,023	858	1,881

S.No.	Affiliated Colleges	Program Name	Bachelor			Master			M. Phil			Grand Total		
			Male	Female	Total	Male	Female	Total	Male	Female	Total	Male	Female	Total
1	Nepal Engineering College (NEC)	MSc in Construction Management	0	0	0	110	3	113	0	0	0	110	3	113
		MSc in Natural Resource Management	0	0	0	16	1	17	0	0	0	16	1	17
		MSc IWRM	0	0	0	17	15	32	0	0	0	17	15	32
		MSc in Transportation Engineering & Management	0	0	0	53	5	58	0	0	0	53	5	58
		BE Civil	473	102	575	0	0	0	0	0	0	473	102	575
		BE Civil(Rural)	204	34	238	0	0	0	0	0	0	204	34	238
		BE Electronics and Communication	154	42	196	0	0	0	0	0	0	154	42	196
		BE Computer	204	64	268	0	0	0	0	0	0	204	64	268
		Bachelor in Architecture	61	165	226	0	0	0	0	0	0	61	165	226
		BE Electrical & Electronics	252	25	277	0	0	0	0	0	0	252	25	277
BE Civil Diploma Holder	200	27	227	0	0	0	0	0	0	200	27	227		
2	School of Environmental Science and Management (SchEMS)	MSc in Environment Management	0	0	0	39	23	62	0	0	0	39	23	62
		BSc in Environment Management	31	27	58	0	0	0	0	0	0	31	27	58
		BBA	94	56	150	0	0	0	0	0	0	94	56	150
3	Brihaspati College	BBA	96	101	197	0	0	0	0	0	0	96	101	197
4	Tillottama Campus	BBA	144	180	324	0	0	0	0	0	0	144	180	324
5	Gandaki College of Engineering and Science (GCES)	BE Software	154	27	181	0	0	0	0	0	0	154	27	181
6	Institute of Advance Communication, Education and Research Center (IACER)	MA English	0	0	0	46	34	80	0	0	0	46	34	80
		M Phil English	0	0	0	0	0	0	38	10	48	38	10	48
7	Nepal Tourism and Hotel Mangement College (NTHMC)	BHM	233	79	312	0	0	0	0	0	0	233	79	312
		BBA-BI	76	78	154	0	0	0	0	0	0	76	78	154
		BBA	71	90	161	0	0	0	0	0	0	71	90	161
8	Pokhara Engineering College	MSc in Construction Management	0	0	0	29	4	33	0	0	0	29	4	33
		BE Computer	132	20	152	0	0	0	0	0	0	132	20	152
		BE Civil	341	42	383	0	0	0	0	0	0	341	42	383
		BE Electronics and Communication	51	3	54	0	0	0	0	0	0	51	3	54
9	Ace Institute of Management	EMBA	0	0	0	81	28	109	0	0	0	81	28	109
		MBA	0	0	0	41	98	139	0	0	0	41	98	139
		MBA(Evening)	0	0	0	232	151	383	0	0	0	232	151	383
		BBA	180	162	342	0	0	0	0	0	0	180	162	342
		BBA-BI	141	161	302	0	0	0	0	0	0	141	161	302
10	Apex College	MBA	0	0	0	58	77	135	0	0	0	58	77	135
		MBA(Evening)	0	0	0	97	68	165	0	0	0	97	68	165
		BBA	273	239	512	0	0	0	0	0	0	273	239	512
		BBA-BI	226	227	453	0	0	0	0	0	0	226	227	453
		BCIS	213	60	273	0	0	0	0	0	0	213	60	273
		BBA-TT	100	49	149	0	0	0	0	0	0	100	49	149
11	V.S. Niketan College	BBA	227	189	416	0	0	0	0	0	0	227	189	416
12	Universal Science College	B.E. Civil	268	45	313	0	0	0	0	0	0	268	45	313
		BSc in Bio-chemistry	20	12	32	0	0	0	0	0	0	20	12	32
13	National Open College	MHCM	0	0	0	15	26	41	0	0	0	15	26	41
		PGDHCM	0	0	0	10	7	17	0	0	0	10	7	17
		BHCM	28	91	119	0	0	0	0	0	0	28	91	119
		BBA	55	36	91	0	0	0	0	0	0	55	36	91
		BPH	52	93	145	0	0	0	0	0	0	52	93	145
14	LA Grande International College	BBA	133	202	335	0	0	0	0	0	0	133	202	335
		BCA	137	21	158	0	0	0	0	0	0	137	21	158
		BPH	42	97	139	0	0	0	0	0	0	42	97	139

S.No.	Affiliated Colleges	Program Name	Bachelor			Master			M. Phil			Grand Total		
			Male	Female	Total	Male	Female	Total	Male	Female	Total	Male	Female	Total
15	Crimson College of Technology	BBA	115	161	276	0	0	0	0	0	0	115	161	276
		BCA	99	21	120	0	0	0	0	0	0	99	21	120
		B. Pharmacy	62	80	142	0	0	0	0	0	0	62	80	396
		BCIS	27	21	48	0	0	0	0	0	0	27	21	48
16	Oxford College of Engineering and Mangement	BCA	181	104	285	0	0	0	0	0	0	181	104	285
		BBA	152	194	346	0	0	0	0	0	0	152	194	333
		BE Civil	252	64	316	0	0	0	0	0	0	252	64	316
		BE Electrical & Electronics	111	7	118	0	0	0	0	0	0	111	7	118
17	Lumbini Engineering, Management and Science College	MSc in Construction Management	0	0	0	57	1	58	0	0	0	57	1	434
		BE Electronics and Communication	8	0	8	0	0	0	0	0	0	8	0	8
		BE Civil	454	55	509	0	0	0	0	0	0	454	55	509
		BE Computer	65	27	92	0	0	0	0	0	0	65	27	517
		BCA	16	9	25	0	0	0	0	0	0	16	9	25
18	National Academy of Science and Technology	BE Civil	162	22	184	0	0	0	0	0	0	162	22	184
		BE Computer	71	15	86	0	0	0	0	0	0	71	15	209
		BCA	61	10	71	0	0	0	0	0	0	61	10	71
		BBA	81	83	164	0	0	0	0	0	0	81	83	164
19	Nepal College of Information Technology	BE-IT	275	60	335	0	0	0	0	0	0	275	60	235
		BE Civil	125	15	140	0	0	0	0	0	0	125	15	140
		BE Electronics and Communication	50	15	65	0	0	0	0	0	0	50	15	65
		BE Software	131	18	149	0	0	0	0	0	0	131	18	205
		BE Computer	181	45	226	0	0	0	0	0	0	181	45	226
		BBA	73	43	116	0	0	0	0	0	0	73	43	116
		MSc Computer	0	0	0	29	2	31	0	0	0	29	2	342
		MCIS	0	0	0	60	12	72	0	0	0	60	12	72
ME.Computer	0	0	0	90	17	107	0	0	0	90	17	107		
20	Nobel College	BBA	153	108	261	0	0	0	0	0	0	153	108	179
		BBA-BI	15	20	35	0	0	0	0	0	0	15	20	35
		BCIS	117	19	136	0	0	0	0	0	0	117	19	136
		BHCM	32	99	131	0	0	0	0	0	0	32	99	171
		BSc in Medical Bio-chemistry	27	20	47	0	0	0	0	0	0	27	20	47
		BPH	49	141	190	0	0	0	0	0	0	49	141	190
		BSc MLT	34	99	133	0	0	0	0	0	0	34	99	237
		BSc Nursing	0	120	120	0	0	0	0	0	0	0	120	120
		BSc Medical Micro-biology	18	57	75	0	0	0	0	0	0	18	57	75
		B.Pharmacy	75	72	147	0	0	0	0	0	0	75	72	195
21	Cosmos College of Management and Technology	BE Civil	326	44	370	0	0	0	0	0	0	326	44	370
		BE Electronics and Communication	70	11	81	0	0	0	0	0	0	70	11	81
		BE-IT	103	29	132	0	0	0	0	0	0	103	29	451
		BE Computer	104	31	135	0	0	0	0	0	0	104	31	135
		BBA	46	25	71	0	0	0	0	0	0	46	25	71
22	Everest Engineering and Management College	BE Electronics and Communication	52	7	59	0	0	0	0	0	0	52	7	206
		BE Computer	108	25	133	0	0	0	0	0	0	108	25	133
		BBA-BI	29	38	67	0	0	0	0	0	0	29	38	67
23	Pokhara College of Management	BBA	138	214	352	0	0	0	0	0	138	214	200	
24	Brixton College	BBA	72	50	122	0	0	0	0	0	72	50	122	
25	Excel International College	BBA	164	93	257	0	0	0	0	0	0	164	93	257
		BBA-BI	16	9	25	0	0	0	0	0	0	16	9	379
26	Atlantic International College	BBA	151	171	322	0	0	0	0	0	0	151	171	322
		BBA-BI	56	118	174	0	0	0	0	0	0	56	118	174

S.No.	Affiliated Colleges	Program Name	Bachelor			Master			M. Phil			Grand Total		
			Male	Female	Total	Male	Female	Total	Male	Female	Total	Male	Female	Total
27	Axis College	BBA-BI	84	92	176	0	0	0	0	0	0	84	92	496
28	Liberty College	BBA	118	58	176	0	0	0	0	0	0	118	58	176
29	Siddhartha International College	BBA-BI	38	88	126	0	0	0	0	0	0	38	88	126
30	Camad College	BBA	88	76	164	0	0	0	0	0	0	88	76	302
		BDevS	11	16	27	0	0	0	0	0	0	11	16	27
31	Uniglobe College	MBA Finance	0	0	0	126	163	289	0	0	0	126	163	289
		BBA-BI	38	51	89	0	0	0	0	0	0	38	51	316
		BBA	191	157	348	0	0	0	0	0	0	191	157	348
32	Citizen College	BBA	122	99	221	0	0	0	0	0	0	122	99	221
33	SAIM College	MBA Global Business	0	0	0	45	104	149	0	0	0	45	104	569
		BBA	51	60	111	0	0	0	0	0	0	51	60	111
34	Kshitiz International College	BBA	120	200	320	0	0	0	0	0	0	120	200	320
		BBA-BI	45	49	94	0	0	0	0	0	0	45	49	431
35	Quest International College	BBA	142	170	312	0	0	0	0	0	0	142	170	312
		BHM	116	50	166	0	0	0	0	0	0	116	50	166
36	Alpine Management College	BBA	124	104	228	0	0	0	0	0	0	124	104	478
37	Platinum Management College	BBA	160	152	312	0	0	0	0	0	0	160	152	312
38	Amity College	BBA	186	137	323	0	0	0	0	0	0	186	137	323
39	Victoria International College	BBA	81	87	168	0	0	0	0	0	0	81	87	635
40	Rapti Engineering College	BCA	20	3	23	0	0	0	0	0	0	20	3	23
		BE Civil	134	10	144	0	0	0	0	0	0	134	10	144
41	Nepal Western Management and Engineering College	BBA-BI	45	18	63	0	0	0	0	0	0	45	18	167
		BHM	95	6	101	0	0	0	0	0	0	95	6	101
42	Ritz Hospitality Management College	BHM	254	61	315	0	0	0	0	0	0	254	61	315
		BBA	55	41	96	0	0	0	0	0	0	55	41	416
43	Shahid Ramnath Dahal Smriti College	BBA	80	83	163	0	0	0	0	0	0	80	83	163
		BBA-BI	9	3	12	0	0	0	0	0	0	9	3	12
44	Boston International College	BBA	147	154	301	0	0	0	0	0	0	147	154	175
		BBA-BI	50	101	151	0	0	0	0	0	0	50	101	151
45	CiST College	BPH	29	122	151	0	0	0	0	0	0	29	122	151
		B. Pharmacy	50	91	141	0	0	0	0	0	0	50	91	302
46	Butwal Model College	BBA	35	44	79	0	0	0	0	0	0	35	44	79
		MPGD	0	0	0	1	1	2	0	0	0	1	1	2
47	Apollo International College	BBA	111	128	239	0	0	0	0	0	0	111	128	81
		BBA- BI	28	22	50	0	0	0	0	0	0	28	22	50
48	United Technical College	BE Civil	295	42	337	0	0	0	0	0	0	295	42	337
		BE Electrical & Electronics	62	5	67	0	0	0	0	0	0	62	5	387
49	Modern Technical College,	BSc MLT	55	81	136	0	0	0	0	0	0	55	81	136
50	Rajdhani Model College	BBA	63	37	100	0	0	0	0	0	0	63	37	100
51	Atharva Business College	BBA	47	44	91	0	0	0	0	0	0	47	44	236
52	Subhashree Academic International College	BBA	49	42	91	0	0	0	0	0	0	49	42	91
53	Medhavi College	BBA	60	45	105	0	0	0	0	0	0	60	45	105
54	Valley State College	BBA	47	36	83	0	0	0	0	0	0	47	36	196
55	Norvic Business College	BBA	28	30	58	0	0	0	0	0	0	28	30	58
56	Central College of Business Management	BBA	53	38	91	0	0	0	0	0	0	53	38	91
57	Malpi International College	BBA	30	37	67	0	0	0	0	0	0	30	37	149
58	College of Engineering & Management	BE. Civil	73	16	89	0	0	0	0	0	0	73	16	89
			13492	8521	22013	1252	840	2092	38	10	48	14782	9371	24153

५८. वित्तीय विवरण

पोखरा विश्वविद्यालयको केन्द्रीय कार्यालय लगायतका अन्य निकायहरूको नेपाल सरकार, महालेखा परीक्षण विभागबाट आ.व. २०६९/०७० सम्मको लेखा परीक्षण सम्पन्न भएको छ। आ.व. २०७०/७१ देखिको आन्तरिक लेखा परीक्षण कार्य हाल भइरहेको छ। आन्तरिक लेखा परीक्षण कार्य सम्पन्न भएपछि उक्त वर्षको महालेखा परीक्षण हुनेछ। विश्वविद्यालयमा सभामा प्रस्तुत गरिएअनुसारको आ.व. २०७०/०७१, आ.व. २०७१/०७२ र आ.व. २०७२/०७३ को निकायगत र एकिकृत आम्दानी खर्चको वास्तविक विवरण निम्न अनुसार प्रस्तुत गरिएको छ:

तालिका ८: केन्द्रीय कार्यालयको आ.व. २०७०/०७१ देखि २०७२/०७३ सम्मको आम्दानी खर्चको वास्तविक विवरण (रु. हजारमा)

बजेट शीर्षक	२०७०/०७१	२०७१/०७२	२०७२/०७३	बजेट शीर्षक	२०७०/०७१	२०७१/०७२	२०७२/०७३
आङ्गिक कार्यक्रमबाट आय	६३		६६७	पूँजीगत खर्च	६१,१५७	२७,१७२	४७,०२०
सम्बन्धन कार्यक्रमबाट आय	१६९,४८२	३४,७४४	१९५,६८८	शिक्षक, कर्मचारी खर्च	२८,५५७	२६,४७३	३९,१७६
अनुदान तथा सहयोग	१६७,७१७	४०,०००	१५६,७४८	सञ्चालन खर्च	३३,७३३	१४,०६४	२०,९०४
व्याज आय	२१,४२५	२०,२२५	२२,५७८				
विविध आम्दानी	२,३७७	१,१९८	१,९१०	जम्मा खर्च	१२३,४४७	६७,७०९	१०७,१००
घाटा				बचत	२३७,६१७	२८,४५८	२७०,४९१
जम्मा	३६९,०६४	९६,१६७	३७७,५९१	जम्मा	३६९,०६४	९६,१६७	३७७,५९१

तालिका ९: परीक्षा नियन्त्रण कार्यालयको आ.व. २०७०/०७१ देखि २०७२/०७३ सम्मको आम्दानी खर्चको वास्तविक विवरण (रु. हजारमा)

बजेट शीर्षक	२०७०/०७१	२०७१/०७२	२०७२/०७३	बजेट शीर्षक	२०७०/०७१	२०७१/०७२	२०७२/०७३
आङ्गिक कार्यक्रमबाट आय	२,९३२	३,०६८	५,७७२	पूँजीगत खर्च	३,७६३	५६९	२,२५६
सम्बन्धन कार्यक्रमबाट आय	७८,६५८	७४,१९५	११४,१९२	शिक्षक, कर्मचारी खर्च	१४,०९५	१६,६६०	१५,९६६
अनुदान तथा सहयोग				सञ्चालन खर्च	४०,५९१	४३,५७३	४९,८२२
व्याज आय	११,६०२	८,१७९	९,३०३				
विविध आम्दानी	३२०	३८९	१८,०२४	जम्मा खर्च	५८,४४९	६०,८०२	६८,०४४
घाटा	१३,९९८			बचत	४९,०६१	२५,०२९	७९,२४७
जम्मा	१०७,५१०	८५,८३१	१४७,२९१	जम्मा	१०७,५१०	८५,८३१	१४७,२९१

तालिका १०: विज्ञान तथा प्रविधि सङ्कायको आ.व. २०७०/०७१ देखि २०७२/०७३ सम्मको आम्दानी खर्चको वास्तविक विवरण (रु. हजारमा)

बजेट शीर्षक	२०७०/०७१	२०७१/०७२	२०७२/०७३	बजेट शीर्षक	२०७०/०७१	२०७१/०७२	२०७२/०७३
आङ्गिक कार्यक्रमबाट आय	६५,७४६	५२,०२५	८७,१०९	पूँजीगत खर्च	१५,१६७	५९९	१,१५३
सम्बन्धन कार्यक्रमबाट आय				शिक्षक, कर्मचारी खर्च	५२,८६९	५२,३८७	२९,५४०
अनुदान तथा सहयोग				सञ्चालन खर्च	१७,८९१	८,०५८	५,४४७
व्याज आय	१,२३८		१,६७८				
विविध आम्दानी	८८७		८२५	जम्मा खर्च	८५,९२७	६१,०४४	३६,१४०
घाटा	१८,०५६	९,०१९		बचत			५३,४७२
जम्मा	८५,९२७	६१,०४४	८९,६१२	जम्मा	८५,९२७	६१,०४४	८९,६१२

तालिका ११: स्वास्थ्य विज्ञान सङ्कायको आ.व. २०७०/०७१ देखि २०७२/०७३ सम्मको आम्दानी खर्चको वास्तविक विवरण (रु. हजारमा)

बजेट शीर्षक	२०७०/०७१	२०७१/०७२	२०७२/०७३	बजेट शीर्षक	२०७०/०७१	२०७१/०७२	२०७२/०७३
आङ्गिक कार्यक्रमबाट आय			३०,२८६	पूँजीगत खर्च			१,३१३
सम्बन्धन कार्यक्रमबाट आय				शिक्षक, कर्मचारी खर्च			२२,२७४
अनुदान तथा सहयोग			५७७	सञ्चालन खर्च			१२,९४५
व्याज आय			२८१				
विविध आम्दानी			२१८	जम्मा खर्च			३६,५३२
घाटा			५,१७०	बचत			
जम्मा			३६,५३२	जम्मा			३६,५३२

तालिका १३: व्यवस्थापन सङ्कायको आ.व. २०७०/०७१ देखि २०७१/०७२ सम्मको आम्दानी खर्चको वार्षिक विवरण (रु. हजारमा)

बजेट शीर्षक	२०७०/०७१	२०७१/०७२	२०७२/०७३	बजेट शीर्षक	२०७०/०७१	२०७१/०७२	२०७२/०७३
आङ्गिक कार्यक्रमबाट आय	२६,७०९	३०,३७६	३७,१५८	पूँजीगत खर्च	२९	७५	३,५६८
सम्बन्धन कार्यक्रमबाट आय				शिक्षक, कर्मचारी खर्च	२०,४६८	२३,९३०	२७,६२१
अनुदान तथा सहयोग			३,५६८	सञ्चालन खर्च	३,५४३	४,१४६	३,७८८
व्याज आय	८९९	१,२३३	१,५६७				
विविध आम्दानी	५३०	६०५	७१०	जम्मा खर्च	२४,०४०	२८,१५१	३४,९७७
घाटा				बचत	४,०९८	४,०६३	८,०२६
जम्मा	२८,१३८	३२,२१४	४३,००३	जम्मा	२८,१३८	३२,२१४	४३,००३

तालिका १३: मानविकी तथा सामाजिकशास्त्र सङ्कायको आ.व. २०७०/०७१ देखि २०७१/०७२ सम्मको आम्दानी खर्चको वार्षिक विवरण (रु. हजारमा)

बजेट शीर्षक	२०७०/०७१	२०७१/०७२	२०७२/०७३	बजेट शीर्षक	२०७०/०७१	२०७१/०७२	२०७२/०७३
आङ्गिक कार्यक्रमबाट आय	३,१८९	३,१८९	४,६१७	पूँजीगत खर्च	१,००६	४२४	४२४
सम्बन्धन कार्यक्रमबाट आय				शिक्षक, कर्मचारी खर्च	८,१०१	९,९५३	१०,८५५
अनुदान तथा सहयोग	५००			सञ्चालन खर्च	१,७४४	१,९६२	२,३४२
व्याज आय	५१	५१	१२९				
विविध आम्दानी	६३	६३	१०७	जम्मा खर्च	१०,८५१	१२,३३९	१३,६२१
घाटा	७,०४८	९,०३६	८,७६८	बचत			
जम्मा	१,०८५१	१२,३३९	१३,६२१	जम्मा	१,०८५१	१२,३३९	१३,६२१

तालिका १४: पोखरा विश्वविद्यालयको आ.व. २०७०/०७१ देखि २०७१/०७२ सम्मको एकिकृत आम्दानी खर्चको वार्षिक विवरण (रु. हजारमा)

बजेट शीर्षक	२०७०/०७१	२०७१/०७२	२०७२/०७३	बजेट शीर्षक	२०७०/०७१	२०७१/०७२	२०७२/०७३
आङ्गिक कार्यक्रमबाट आय	९८,६३९	८८,६५८	१६५,६०९	पूँजीगत खर्च	८१,१२२	२८,८३९	५५,७३४
सम्बन्धन कार्यक्रमबाट आय	२४८,१४०	१०८,९३९	३०९,८८४	शिक्षक, कर्मचारी खर्च	१२४,०९०	१३९,४०३	१४५,४३२
अनुदान तथा सहयोग	१६८,२१७	४०,०००	१६०,८९३	सञ्चालन खर्च	९७,५०२	७१,८०३	९५,२४८
व्याज आय	३५,२१५	२९,६८८	३५,५३६				
विविध आम्दानी	४,१७७	२,२५५	२१,७९४	जम्मा खर्च	३०२,७१४	२३०,०४५	२९६,४१४
घाटा				बचत	२५१,६७४	३९,४९५	३९७,२९८
जम्मा	५५४,३८८	२६९,५४०	६९३,७१२	जम्मा	५५४,३८८	२६९,५४०	६९३,७१२

अनुसूची १: पोखरा विश्वविद्यालयका सम्बन्धनप्राप्त महाविद्यालयहरूको जनशक्ति विवरण

S.No.	Affiliated Colleges	Teacher			Staff		
		Male	Female	Total	Male	Female	Total
1	Nepal Engineering College (NEC)	149	28	177	82	25	107
2	School of Environmental Science and Management (SchEMS)	11	4	15	8	7	15
3	Brihaspati College	21	0	21	10	3	13
4	Tillottama Campus	17	3	20	3	2	5
5	Gandaki College of Engineering and Science (GCES)	20	0	20	4	2	6
6	Institute of Advance Communication, Education and Research (IACER)	17	3	20	5	3	8
7	Nepal Tourism and Hotel Mangement College (NTHMC)	50	5	55	31	12	43
8	Pokhara Engineering College	47	3	50	14	8	22
9	Ace Institute of Management	109	15	124	22	11	33
10	Apex College	151	10	161	40	16	56
11	V.S. Niketan College	31	1	32	18	13	31
12	Universal Science College	40	6	46	12	10	22
13	National Open College	26	9	35	11	7	18
14	LA Grande International College	45	7	52	12	6	18
15	Crimsom College of Technology	40	5	45	7	4	11
16	Oxford College of Engineering and Mangement	45	2	47	39	8	47
17	Lumbini Engineering, Management and Science College	47	2	49	30	8	38
18	National Academy of Science and Technology	39	1	40	22	4	26
19	Nepal College of Information Technology	86	8	94	21	12	33
20	Nobel College	127	41	168	17	19	36
21	Cosmos College of Management and Technology	30	4	34	29	13	42
22	Everest Engineering and Management College	48	6	54	9	6	15
23	Pokhara College of Management	21	0	21	9	4	13
24	Brixton College	13	2	15	4	2	6
25	Excel International College	38	1	39	5	3	8
26	Atlantic International College	32	4	36	6	5	11
27	Axis College	13	2	15	6	3	9
28	Liberty College	19	4	23	7	4	11
29	Siddhartha International College	15	0	15	5	2	7
30	Camad College	15	7	22	7	2	9
31	Uniglobe College	48	4	52	16	9	25
32	Citizen College	23	1	24	6	7	13
33	SAIM College	9	1	10	8	8	16
34	Kshitiz International College	11	3	14	8	5	13
35	Quest International College	50	7	57	14	7	21
36	Alpine Management College	15	1	16	8	3	11
37	Platinum Management College	18	2	20	5	6	11
38	Amity College	14	0	14	6	0	6
39	Victoria International College	18	0	18	3	2	5
40	Rapti Engineering College	17	0	17	9	3	12
41	Nepal Western Management and Engineering College	17	0	17	3	3	6
42	Ritz Hospitality Management College	28	5	33	9	5	14
43	Shahid Ramnath Dahal Smriti College	13	2	15	5	3	8
44	Boston International College	37	1	38	7	6	13
45	CiST College	10	2	12	5	7	12
46	Butwal Model College	9	2	11	3	2	5

47	Apollo International College	26	3	29	10	3	13
48	United Technical College	38	2	40	7	3	10
49	Modern Technical College,	5	1	6	1	6	7
50	Rajdhani Model College	18	7	25	2	5	7
51	Atharva Business College	14	1	15	4	3	7
52	Subhashree Academic International College	14	1	15	5	2	7
53	Medhavi College	13	1	14	6	2	8
54	Valley State College	10	2	12	4	3	7
55	Norvic Business College	12	2	14	3	2	5
56	Central College of Business Management	10	4	14	5	4	9
57	Malpi International College	7	4	11	1	2	3
58	College of Engineering & Management	17	1	18	4	3	7
Total		1,883	243	2,126	662	338	1,000

अनुसूची ५: पोखरा विश्वविद्यालयका महाविद्यालयहरूको विस्तृत विवरण

S.No.	Council/Constituent Schools	Location	Estd.	Faculty	E-mail	Website	Telephone
1	Council for Doctoral Studies	Lekhnath-12, kaski	2070/71		dean.fhss@pu.edu.np	www.pu.edu.np	061-561699
2	School of Business	Lekhnath-12, kaski	2056/57	Management Studies	dean.mgmt@pu.edu.np	www.pu.edu.np	061-561547
3	School of Health & Allied Science	Lekhnath-12, kaski	2057/58	Health Sciences	deanhs@pu.edu.np	www.pu.edu.np	061-561698
4	School of Development and Social Engineering	Lekhnath-12, kaski	2060/61	Humanities & Social Sciences	dean.fhss@pu.edu.np	www.pu.edu.np	061-561699
5	School of Engineering	Lekhnath-12, kaski	2066/67	Science & Technology	deansct@pu.edu.np	www.pu.edu.np	061-561741
S.No.	Affiliated Colleges	Location	Estd.	Faculty	E-mail	Website	Telephone
1	Nepal Engineering College	Changunarayan Municipality, Bhaktapur	2055/56	Science & Technology	info@nec.edu.np	www.nec.edu.np	01-5090744 01-2071153
2	School of Environmental Science and Management (SchEMS)	Mid Baneshwor, Kathmandu	2055/56	Management Studies, Science & Technology	mail@schems.edu.np,	www.schems.edu.np	01-4482475 01-4465118
3	Brihaspati College	Goligadh-9, Bhairawaha, Rupandehi	2055/56	Management Studies	college.brihaspati@gmail.com	www.brihaspaticollege.edu.np	071-522944 071-523744
4	Tilottama Campus	Yogikuti, Shankarnagar, Rupandehi	2055/56	Management Studies	tilottama_bt看@wlink.com.np, info@tilottama.edu.np	www.tilottama.edu.np	071-437659 071-438559
5	Gandaki College of Engineering and Science	Lamachaur, Pokhara, Kaski	2055/56	Science & Technology	gces@gces.edu.np	www.gces.edu.np	061-4408866
6	Institute of Advance Communication Education and Research(IACER)	Baneshwor Hieghts, Kathmandu	2057/58	Humanities & Social Sciences	info@iacer.edu.np	www.iacer.edu.np	01-4467528 01-4471915
7	Nepal Tourism and Hotel Mangement College	Chinnedanda, Pokhara-18, Kaski	2055/56	Management Studies	nthmc@fewanet.com.np	www.nthmc.com.np	061-432333 061-431678
8	Pokhara Engineering College	Phirke, Pokhara-8, Kaski	2055/56	Science & Technology	info@pec.edu.np	www.pec.edu.np	061-531209 061-528530
9	Ace Institute of Management	Newbaneshwor, Kathmandu	2055/56	Management Studies	ace@ace.edu.np	www.ace.edu.np	01-4474712 01-4469019

S.No.	Affiliated Colleges	Location	Estd.	Faculty	E-mail	Website	Telephone
10	Apex College	Midbaneshwor, Kathmandu	2056/57	Management Studies	mail@apexcollege.edu.np, apex@apexcollege.edu.np	www.apexcollege.edu.np	01-4467922 01-4478841
11	V.S. Niketan College	Minbhawan, Tinkune, Kathmandu	2056/57	Management Studies	info@vsniketan.edu.np	www.vsniketan.edu.np	01-4482715 01-4622073
12	Universal Science College	Chakupat, Lalitpur	2056/57	Health Sciences, Science & Technology	uscfoundation@gmail.com	www.universalsc.edu.np	01-5260419 01-5260592
13	National Open College	Sanepa, Lalitpur	2056/57	Management Studies, Health Sciences	noc@ntc.net.np	www.noc.edu.np	01-5520326 01-5548098
14	LA Grande International College	Simalchaur, Pokhara, Kaski	2057/58	Management Studies	info@lagrandee.edu.np	www.lagrandee.edu.np	061-523163 061-532844
15	Crimsom College of Technology	Butwal-13, Devinagar, Rupandehi	2057/58	Management Studies, Health Science, Science & Technology	cct@nec.com.np	www.cct.edu.np	071-410380 071-410479
16	Oxford College of Engineering and Mangement	Gaindakot-2, Nawalparasi	2057/58	Management Studies, Science & Technology	hari_ocem@hotmail.com, info@oxfordcollege.edu.np	www.oxfordcollege.edu.np	078-501078 078-501281
17	Lumbini Engineering, Management and Science College	Manakamanapath, Bhalwari, Butwal, Rupandehi	2057/58	Science & Technology	lumbinie@yahoo.com, lubinie@gmail.com	www.lumbini.edu.np	071-561959 071-561030
18	National Academy of Science and Technology	Uttar Behedi, Dhangadi, Kailali	2057/58	Management Studies, Science & Technology	nastdhn@yahoo.com	www.nast.edu.np	091-523312
19	Nepal College of Information Technology	Balkumari, Lalitpur	2058/59	Management Studies, Science & Technology	info@ncit.edu.np	www.ncit.edu.np	01-5006270 01-5006357
20	Nobel College	Sinamangal, Kathmandu	2058/59	Management Studies, Health Sciences	info@nobelcollege.edu.np	www.nobelcollege.edu.np	01-4110525 01-4110590
21	Cosmos College of Management and Technology	Tutepani, Lalitpur	2058/59	Management Studies, Science & Technology	info@cosmoscollege.edu.np	www.cosmoscollege.edu.np	01-5151704 01-5151350
22	Everest Engineering and Management College	Buddhanagar-10, Kathmandu	2058/59	Science & Technology	admin@eemc.edu.np	www.eemc.edu.np	01-4784644 01-4784894
23	Pokhara College of Management	Gyanmarg, Nadipur, Pokhara-3, Kaski	2059/60	Management Studies	info@pcm.edu.np	www.pcm.edu.np	061-520124 061-541761
24	Brixton College	Buspark Road, Mahendranagar HDI, Kanchanpur	2066/67	Management Studies	brixtonmnr@rediffmail.com, info@brixtoncollege.edu.np	www.brixtoncollege.edu.np	099-520499 099-523841
25	Excel International College	Lakhe Chaur, Baneshwor, Kathmandu	2066/67	Management Studies	info@excelcollege.edu.np	www.excelcollege.edu.np	01-4485109 01-4462170
26	Atlantic International College	Galkopakha, Samakhusi, Kathmandu	2066/67	Management Studies	info@atlantic.edu.np, www.atlantic.edu.np	www.atlantic.edu.np	01-4022514 01-4022614
27	Axis College	Milanchowk, Sukhhanagar, Rupandehi	2066/67	Management Studies	axiscollege1@gmail.com, info@axiscollege.edu.np	www.axiscollege.edu.np	071-540341

S.No.	Affiliated Colleges	Location	Estd.	Faculty	E-mail	Website	Telephone
28	Liberty College	Anamnagar, Kathmandu	2066/67	Management Studies	info@libertycollege.edu.np	www.libertycollege.edu.np	01-4222612 01-4227386
29	Siddhartha International College	Butwal-II, Rupandehi	2066/67	Management Studies	sic.butwal@gmail.com	www.sim.edu.np	071-550544
30	Camad College	Sukedhara, Kathmandu	2066/67	Management Studies	info@camadcollege.edu.np	www.camadcollege.edu.np	01-4650643 01-4375100
31	Uniglobe College	Kalimarg, Newbaneshwar, Kathmandu	2066/67	Management Studies	mail@uniglobe.edu.np	www.uniglobe.edu.np	01-4115569 01-4115690
32	Citizen College	Satdobato, Lalitpur	2066/67	Management Studies	info@citizencollege.edu.np	www.citizencollege.edu.np	01-5545685 01-5545684
33	SAIM College	Mahalaxmasthan Marg, Lagankhel, Lalitpur	2066/67	Management Studies	info@saim.edu.np, pandey.ashok90@gmail.com	www.saim.edu.np	01-5544430 01-5522044
34	Kshitiz International College	Butwal-II, Kalinagar, Rupandehi	2066/67	Management Studies	info@kshitizcollege.edu.np	www.kshitizcollege.edu.np	071-438676 071-546270
35	Quest International College	Gwarko, Lalitpur	2066/67	Management Studies	info@quest.edu.np	www.quest.edu.np	01-5547669 01-5521950
36	Alpine Management College	Nepalgunj-13, Bagiya, Banke	2066/67	Management Studies	alpine_mc@yahoo.com, info@alpinemc.edu.np	www.alpinemc.edu.np	081-527420 081-526877
37	Platinum Management College	Kalikasthan, Dilibazar, Kathmandu	2066/67	Management Studies	pmcktm@yahoo.com, info@platinumcollege.edu.np	www.platinumcollege.edu.np	01-4442717 01-4420928
38	Amity College	Mahendranagar, Bhimdutta-6, Kanchanpur	2066/67	Management Studies	amitycollege@hotmail.com	www.amitycollege.edu.np	099-520270 099-522291
39	Victoria International College	Ghorahi-II, Dang	2066/67	Management Studies	victoriacollege.dang@gmail.com	www.victoriacollege.edu.np	082-563133
40	Rapti Engineering College	Saniambapur, Sarra-I, Dang	2066/67	Science & Technology	rcem_dang@yahoo.com, info@rec.edu.np	www.rec.edu.np	082-562601 082-695271
41	Nepal Western Management and Engineering College	Dhangadi-2, Santoshi Tale, Kailali	2066/67	Management Studies	info@nwa.edu.np, khadka_lb@hotmail.com	www.nwa.edu.np	091-526108
42	Ritz Hospitality Management College	Balkumari, Lalitpur	2066/67	Management Studies	info@ritzhospitality.edu.np	www.ritzhospitality.edu.np	01-5538188 01-5540783
43	Shahid Ramnath Dahal Smriti College	Banasthali Chowk, Balaju Ringroad, Kathmandu	2066/67	Management Studies	collegemrm@yahoo.com,	www.mrmcampus.edu.np	01-4360969 01-4361486
44	Boston International College	Hakim Chowk, Bharatpur, Chitwan	2066/67	Management Studies	info@bostoncollege.edu.np	www.bostoncollege.edu.np	056-526203 056-531362
45	Central Institute of Science & Technolgy (Cist College)	Sangamchowk, Newbaneshwar, Kathmandu	2066/67	Health Sciences	askcist@gmail.com	www.cist.edu.np	01-4473934 01-4485307
46	Butwal Model College	Padsari-8, Kataiya, Butwal, Rupandehi	2066/67	Management Studies, Humanities & Social Sciences	bumocol@gmail.com		071-429193 071-429192
47	Apollo International College	Naya Baneshwar, Lakhechaur, Kathmandu	2067/68	Management Studies	apollo.aic@gmail.com, bimalgautam70@yahoo.com, info@apolointcollege.edu.np	www.apolointcollege.edu.np	01-4474845 01-4474851

S.No.	Affiliated Colleges	Location	Estd.	Faculty	E-mail	Website	Telephone
48	United Technical College	Bharatpur-II, Chitwan	2067/68	Science & Technology	unitedtechnicalcollege@gmail.com	www.unitedtechnicalcollege.edu.np	056-526331 056-527982
49	Modern Technical College	Sanepa, Lalitpur	2067/68	Health Sciences	mteddcollege@gmail.com	mteddcollege@gmail.com	01-5555630
50	Rajdhani Model College	Oldbaneshwar, Kathmandu	070/71	Management Studies	info@rmcollege.edu.np, www.rmcollege.edu.np	www.rmcollege.edu.np	01-4471162 01-4465705
51	Atharva Business College	Bansbari, Maharajgunj, Kathmandu	070/71	Management Studies	atharvabusinesscollege@gmail.com, madadacharya@live.com	www.atharvacollege.edu.np	01-4372966
52	Subhashree Academic International College	Gaurigaun, Tinkune, Kathmandu	070/71	Management Studies	nasacollege@wlink.com.np, adhikarin2000@gmail.com		01-4479850
53	Medhavi College	Shankhamul, Kathmandu	070/71	Management Studies	info@medhavicollege.edu.np	www.medhavicollege.edu.np	01-4782634 01-4782561
54	Valley State College	Bharatpur-9, Basantachowk, Chitwan	070/71	Management Studies	vallystatecollege@gmail.com	www.vallystatecollege.edu.np	056-526661
55	Norvic Business College	Chakrapath, Sanepa, Lalitpur	070/71	Management Studies	nbc@norviceducations.edu.np	www.norviceducations.edu.np	01-4438293 01-4419306
56	Central College of Business Management	Sinamangal-9, Kathmandu	070/71	Management Studies	info@centralcollege.edu.np	www.centralcollege.edu.np	01-410573 01-410646
57	Malpi International College	Baluwatar, Kathmandu	070/71	Management Studies	mic@mos.com.np, bba@mic.edu.np	www.mic.edu.np	01-4442067 01-4442066
58	College of Engineering & Management	Nepalgunj, Banke	070/71	Science & Technology	info@coem.edu.np, coem.clg@gmail.com	www.coem.edu.np	081-526086

अनुसूची ३: पोखरा विश्वविद्यालयको ते-हँ दीक्षान्त समारोहमा दीक्षित विद्यार्थी सङ्ख्या

सङ्काय	२०७२/०७३				
	स्नातक	स्नातकोत्तर	एमफिल / पिएचडि	जम्मा	
आङ्गिकतर्फ	विज्ञान तथा प्रविधि	६३	-	-	६३
	व्यवस्थापन	११६	४८	-	१६४
	मानविकी तथा सामाजिकशास्त्र	२२	४	-	२६
	स्वास्थ्य विज्ञान	१२२	७	-	१२९
	जम्मा	३२३	५९	-	३८२
सम्बन्धनप्राप्ततर्फ	विज्ञान तथा प्रविधि	८८०	१३४	-	१,०१४
	व्यवस्थापन	२,३७५	४२८	-	२,८०३
	मानविकी तथा सामाजिकशास्त्र	-	१९	२०	३९
	स्वास्थ्य विज्ञान	२२६	-	-	२२६
	जम्मा	३,४८१	५८१	२०	४,०८२
कुल जम्मा	३,८०४	६४०	२०	४,४६४	

अनुसूचि ४: पोखरा विश्वविद्यालयमा अध्ययनरत विद्यार्थीहरू (शैक्षिकसत्र २०७२/७३)

सङ्काय		२०७२/०७३			
		स्नातक	स्नातकोत्तर	एमफिल/पिएचडि	जम्मा
आङ्गिकतर्फ	विज्ञान तथा प्रविधि	५७०	-	-	५७०
	व्यवस्थापन	४८६	१८६	५	६७७
	मानविकी तथा सामाजिकशास्त्र	८३	३०	४	११७
	स्वास्थ्य विज्ञान	४८४	३३	-	५१७
	जम्मा	१,६२३	२४९	९	१,८८१
सम्बन्धनप्राप्ततर्फ	विज्ञान तथा प्रविधि	७,६०५	५११	-	८,११६
	व्यवस्थापन	१२,७८३	१,४९९	-	१४,२८२
	मानविकी तथा सामाजिकशास्त्र	२७	८२	४८	१५७
	स्वास्थ्य विज्ञान	१,५९८	-	-	१,५९८
	जम्मा	२२,०१३	२,०९२	४८	२,४१५३
कुल जम्मा		२३,६३६	२,३४१	५७	२६,०३४

अनुसूचि ५: पोखरा विश्वविद्यालयको छात्रवृत्ति वितरण (शैक्षिकसत्र २०७२/७३)

सङ्काय		२०७२/०७३			
		स्नातक	स्नातकोत्तर	एमफिल/पिएचडि	जम्मा
आङ्गिकतर्फ	विज्ञान तथा प्रविधि	२९	०	-	२९
	व्यवस्थापन	२८	१२	-	४०
	मानविकी तथा सामाजिकशास्त्र	४	१०	-	१४
	स्वास्थ्य विज्ञान	२३	४	-	२७
	जम्मा	८४	२६	-	११०
सम्बन्धनप्राप्ततर्फ	विज्ञान तथा प्रविधि	१०१	१३	-	११४
	व्यवस्थापन	१७२	१६	-	१८८
	मानविकी तथा सामाजिकशास्त्र	०	०	२	२
	स्वास्थ्य विज्ञान	२२	०	-	२२
	जम्मा	२९५	२९	२	३२६
कुल जम्मा		३७९	५५	२	४३६