



पोखरा विश्वविद्यालय Pokhara University

वार्षिक प्रतिवेदन

दशौं संस्करण

पोखरा-३०, कास्की
असार २०७८

वार्षिक प्रतिवेदनको सम्बन्धमा

पोखरा विश्वविद्यालय, पोखरा विश्वविद्यालय ऐन, २०५३ अनुसार वि.सं. २०५४ साल साउन १ गते स्थापना भएको हो । २०७९ साउन १ गतेदेखि यो २५ औं वर्षपार गरी २६ औं वर्षमा प्रवेश गर्दैछ । यस अवधिसम्म पोखरा विश्वविद्यालय सभाको २१ औं बैठक र विश्वविद्यालयको १७ औं दीक्षान्त समारोह सम्पन्न भइसकेका छन् ।

यो प्रतिवेदनले विश्वविद्यालयका सभासद, विश्वविद्यालय परिवार र सरोकारवाला जो कोहिलाई पनि विश्वविद्यालयको वार्षिक गतिविधिको बारेमा आधिकारिक रूपमा पूर्ण जानकारी लिन र दिनलाई सहयोग गर्नेछ । यस वार्षिक प्रतिवेदनमा आ.व. २०७८/०७९ का गतिविधि र ती आर्थिक वर्षको अन्त्यसम्मको विश्वविद्यालयको अवस्थालाई झल्काउने खालका सूचना तथा तथ्याङ्कहरूलाई समावेश गरिएको छ । वार्षिक प्रतिवेदनलाई सम्पादन गरी यो अवस्थासम्म ल्याई पुऱ्याउने विश्वविद्यालयका सूचना अधिकारी लोकप्रसाद ढकाल र प्रतिवेदन तयार पार्न सघाउने विश्वविद्यालयका सम्पूर्ण पदाधिकारी, शिक्षक एवम् कर्मचारीहरू लगायत आङ्गिक, संयुक्त आङ्गिक र सम्बन्धनप्राप्त महाविद्यालयहरूलाई समेत हार्दिक धन्यवाद दिन चाहन्छु ।

प्रा. डा. प्रेमनारायण अर्याल
उप-कुलपति
पोखरा विश्वविद्यालय

विषय-सूची

क्र.सं.	विवरण	पेज नं
१.	पृष्ठभूमि	१
२.	पोखरा विश्वविद्यालयका प्रमुख नीति तथा कार्यक्रमहरू	१
३.	उच्चशिक्षामा सुधारसम्बन्धी कार्यनीति	२
४.	पोखरा विश्वविद्यालयको सङ्गठन	२
५.	पोखरा विश्वविद्यालय सभा	३
६.	पोखरा विश्वविद्यालयको प्राज्ञिक परिषद्	५
७.	पोखरा विश्वविद्यालयको कार्यकारी परिषद्	५
८.	पोखरा विश्वविद्यालय सेवा आयोग	६
९.	पोखरा विश्वविद्यालयको परीक्षा समिति	६
१०.	पोखरा विश्वविद्यालयको विषय समितिहरू	६
११.	परिषद्, सङ्काय, महाविद्यालयहरू तथा तिनमा सञ्चालित शैक्षिक कार्यक्रमहरू	११
१२.	विद्यावारिधि कार्यक्रम सम्बन्धी विवरण	१५
१३.	अनुसन्धान केन्द्र	१६
१४.	पाठ्यक्रम विकास केन्द्र	२०
१५.	अन्तर्राष्ट्रिय सम्बन्ध केन्द्र	२१
१६.	स्वीकृत कोटा र अध्ययनरत विद्यार्थीहरू	२३
१७.	छात्रवृत्ति कार्यक्रम	३४
१८.	सत्रौं दीक्षान्त समारोह	३६
१९.	जनशक्ति उत्पादन	३६
२०.	भौतिक अवस्थासम्बन्धी जानकारी	३८
२१.	शैक्षिक एवम् भौतिक पूर्वाधार विकास	४८
२२.	Thai Corner को स्थापना	४०
२३.	केन्द्रीय पुस्तकालय	४०
२४.	शिक्षक तथा कर्मचारी	४२
२५.	विश्वविद्यालयको बस तथा यातायात व्यवस्थापन	४५
२६.	वित्तीय विवरण	४५

तालिका

क्र.सं.	विवरण	पेज नं.
तालिका १:	व्यवस्थापन सङ्कायअन्तरगत रहेका महाविद्यालयहरू	११
तालिका २:	स्वास्थ्य विज्ञान सङ्कायअन्तरगत रहेका महाविद्यालयहरू	१२
तालिका ३:	विज्ञान तथा प्रविधि सङ्कायअन्तरगत रहेका महाविद्यालयहरू	१३
तालिका ४:	मानविकी तथा सामाजिकशास्त्र सङ्कायअन्तरगत रहेका महाविद्यालयहरू	१३
तालिका ५:	पोखरा विश्वविद्यालयमा हाल सञ्चालित कार्यक्रमहरू	१३
तालिका ६:	Council for Doctoral Studies (CDS), Pokhara University	१५
तालिका ७:	PURC Activity	१६
तालिका ८:	Pokhara University Research Center (PURC) Funded Research Completion Summary (FY 2078/79)	१६
तालिका ९:	PURC Seminar Series	१७
तालिका १०:	MoU: PURC and National Young Academy of Nepal (NaYAN) Kathmandu, Nepal (April 22, 2022)	१८
तालिका ११:	MoU: Pokhara University AND United Nations Development Programme (UNDP), April 22, 2022	१८
तालिका १२:	आ.व. २०७५/०८० मा निर्माण एवम् परिमार्जन हुने पाठ्यक्रमहरूको सूचि र सम्पन्न कार्याशाला गोष्ठीहरू	२०
तालिका १३:	Brief detail of Memorandum of Understanding (MoU) between the University and partner Universities/Institutions	२१
तालिका १४:	International Projects	२३
तालिका १५:	विश्वविद्यालयको आर्थिक वर्ष २०७८/०७९ को विद्यार्थी भर्ना विवरण	२३
तालिका १६:	पोखरा विश्वविद्यालयमा अध्ययनरत कुल विद्यार्थी सङ्ख्या (शैक्षिक सत्र २०७८)	२५
तालिका १७:	Master Level Scholarship 2022, 2078/079	३४
तालिका १८:	Bachelor Level Scholarship 2022, 2078/079	३५
तालिका १९:	पोखरा विश्वविद्यालयको उत्पादित जनशक्ति विवरण (आ.व. २०७८/०७९ (२०२२))	३६
तालिका २०:	पोखरा विश्वविद्यालय शिक्षण अस्पताल व्यवस्थापन समिति	४०
तालिका २१:	केन्द्रीय पुस्तकालयमा रहेका पाठ्यपुस्तकहरूको विवरण	४१
तालिका २२:	केन्द्रीय पुस्तकालयसम्बन्धी अन्य जानकारी	४१
तालिका २३:	केन्द्रीय कार्यालय वित्तीय विवरण	४५
तालिका २४:	परीक्षा नियन्त्रण कार्यालय वित्तीय विवरण	४६
तालिका २५:	विज्ञान तथा प्रविधि सङ्काय वित्तीय विवरण	४६
तालिका २६:	स्वास्थ्य विज्ञान सङ्काय वित्तीय विवरण	४६
तालिका २७:	व्यवस्थापन सङ्काय वित्तीय विवरण	४६
तालिका २८:	मानविकी तथा सामाजिकशास्त्र सङ्काय वित्तीय विवरण	४७
तालिका २९:	स्कूल अफ बिजनेस वित्तीय विवरण	४७
तालिका ३०:	स्कूल अफ ईञ्जिनियरिङ्ग वित्तीय विवरण	४७
तालिका ३१:	स्कूल अफ हेल्थ एण्ड एलाइड साइन्सेज वित्तीय विवरण	४८
तालिका ३२:	स्कूल अफ डेभलपमेन्ट एण्ड सोसल ईञ्जिनियरिङ्ग वित्तीय विवरण	४८
तालिका ३३:	पोखरा विश्वविद्यालय वित्तीय विवरण	४८

अनुसूची

क्र.सं.	विवरण	पेज नं.
अनुसूचि १:	पोखरा विश्वविद्यालयका महाविद्यालयहरूको विस्तृत विवरण	४८
अनुसूचि २:	पोखरा विश्वविद्यालयका आङ्गिक, संयुक्त आङ्गिक तथा सम्बन्धनप्राप्त महाविद्यालयहरूमा संलग्न शिक्षक तथा कर्मचारी सङ्ख्या	५१

पोखरा विश्वविद्यालयको संक्षिप्त भलक

विवरण		आर्थिक वर्ष		
		२०७६/०७७	२०७७/०७८	२०७८/०७९
महाविद्यालयहरूको सङ्ख्या	आङ्गिक महाविद्यालय	४	४	४
	संयुक्त आङ्गिक महाविद्यालय	४	४	४
	सम्बन्धनप्राप्त महाविद्यालय	५८	५८	५८
	जम्मा	६६	६६	६६
काउन्सिल	काउन्सिल फर डक्टरल स्टडिज	१	१	१
सञ्चालित कार्यक्रम	आङ्गिक महाविद्यालय	३०	३२	३३
	संयुक्त आङ्गिक महाविद्यालय	६	७	७
	सम्बन्धनप्राप्त महाविद्यालय	४७	४७	४८
	विश्वविद्यालयअन्तर्गत सञ्चालित कुल कार्यक्रम	६१	६३	६३
विद्यार्थी भर्ना	आङ्गिक महाविद्यालय	९५१	६९४	७७६
	संयुक्त आङ्गिक महाविद्यालय	२३०	१९५	२५४
	सम्बन्धनप्राप्त महाविद्यालय	८,५०४		८,९८९
	जम्मा	९,६८५		१०,०१९
विद्यार्थी सङ्ख्या	आङ्गिक महाविद्यालय	२,७१८	२,७४४	३,१००
	संयुक्त आङ्गिक महाविद्यालय	४२५	५६७	६३९
	सम्बन्धनप्राप्त महाविद्यालय	२९,४४१	२९,१७३	३०,४१२
	जम्मा	३२,५८४	३२,४८४	३४,१५१
जनशक्ति उत्पादन	प्राविधिक	१,२८९	५०१	४,११७
	साधारण	२,६०२	७८२	७,१५१
	जम्मा	३,८९१	१,२८३	११,२६८
छात्रवृत्ति	व्यवस्थापन सङ्काय	६०४	४६५	६०८
	विज्ञान तथा प्रविधि सङ्काय	३८४	४२७	४५७
	मानविकी तथा सामाजिक शास्त्र सङ्काय	२८	२१	२०
	स्वास्थ्य विज्ञान सङ्काय	१०१	४४	४१
	जम्मा	१,११७	९५७	१,१२६
शिक्षक विद्यार्थी अनुपात (आङ्गिक महाविद्यालय तर्फ)	स्कूल अफ बिजनेस	१:३१	१:२१	१:२२
	स्कूल अफ इंजिनियरिङ्ग	१:२१	१:२३	१:१७
	स्कूल अफ डेभलपमेन्ट एण्ड सोसल इंजिनियरिङ्ग	१:१९	१:२१	१:३०
	स्कूल अफ हेल्थ एण्ड एलाईड साइन्सेज	१:११	१:११	१:१०
लागत आपुरण दर (प्रतिशतमा)	व्यवस्थापन सङ्काय/स्कूल अफ बिजनेस	५०.९७/८८.९६	६६.६०/७६.७२	४४.८२/९४.१५
	विज्ञान तथा प्रविधि सङ्काय/स्कूल इंजिनियरिङ्ग	४७.११/९३.०८	५९.०३/११९.१९	६०.७४/१०९.२०
	मानविकी तथा सामाजिक शास्त्र सङ्काय/स्कूल अफ डेभलपमेन्ट सोसल इंजिनियरिङ्ग	६.७३/३८.६९	६.५२/३८.४९	८.८०/१२०.११
	स्वास्थ्य विज्ञान सङ्काय/स्कूल हेल्थ एण्ड एलाईड साइन्सेज	१६.३०/९६.५२	१२.३९/६७.८०	५२.२४/१४४.४७
विश्वविद्यालयमा कार्यरत जनशक्ति	शिक्षक सङ्ख्या	१५१	१५५	१९०
	कर्मचारी सङ्ख्या	१४४	१५६	१८४
	जम्मा	२९५	३११	३७४
संयुक्त आङ्गिक तथा सम्बन्धनप्राप्त महाविद्यालयमा कार्यरत जनशक्ति	शिक्षक सङ्ख्या	२७८९	२८७१	२,७५३
	कर्मचारी सङ्ख्या	१२९२	१३४४	१,१६५
	जम्मा	४,०८१	४,२१५	३,९१८
वित्तीय विवरण (रु. हजारमा)	व्यय	४२५,६७६	५७८,३०७	३६३,०८०
	आय	८२९,४७९	८६९,३४३	७७७,८७७
	बचत (+)/घाटा (-)	४०३,८०३ (+)	२९१,०३६ (+)	४१५,७९७ (+)
अनुदान तथा सहयोग	(रु. हजारमा)	१३४,७८०	१६३,७४०	२३२,००९

१. पृष्ठभूमि

पोखरा विश्वविद्यालय (पो. वि.) पोखरा विश्वविद्यालय ऐन २०५३ अनुसार वि.सं. २०५४ सालमा स्थापना भएको हो । उच्च शिक्षामा निजी क्षेत्रको सहभागितामा अधिकाधिक बृद्धि गरी कला, विज्ञान, व्यवस्थापन, कानून, शिक्षा, प्राविधिक तथा अन्य व्यावसायिक विषयमा गुणात्मक एवम् स्तरयुक्त उच्च शिक्षाको अवसर सबै क्षेत्रका सर्वसाधारणलाई सर्वसुलभ रूपमा उपलब्ध गराई राष्ट्रिय विकासमा दक्ष जनशक्तिको आपूर्तिलाई सुनिश्चित तुल्याउन र प्रतिस्पर्धाको आधारमा उच्च शिक्षाको गुणस्तरमा अभिवृद्धि गर्दै देशको शैक्षिक एवम् प्राज्ञिक वातावरणलाई बढी स्वच्छ, मर्यादित र उपलब्धिमूलक तुल्याउन पोखरा विश्वविद्यालयको स्थापना भएको हो ।

पोखरा विश्वविद्यालय कास्की जिल्लाको सरदमुकाम पोखरा नगर, पोखरा उपत्यकादेखि पूर्वतर्फको करिब १५ किलोमिटरको दुरीमा पोखरा महानगरपालिका वडा नं. ३०, खुदी, ढुङ्गेपाटन, लेखनाथमा अवस्थित छ । यहाँ विश्वविद्यालयका सम्पूर्ण शैक्षिक एवम् प्रशासनिक संरचनाहरू रहेका छन् । मुलुकमा वि.सं. २०४० सालमा बहुविश्वविद्यालयको अवधारणा आए लगत्तै पोखरामा पनि एउटा विश्वविद्यालय स्थापना हुनुपर्दछ भन्दै स्थानीय उद्यमी, व्यवसायी, समाजसेवी, शिक्षाविद्हरूले गरेको निरन्तर र ठोस पहलको फलस्वरूप पोखरा विश्वविद्यालयको स्थापना भएको हो । पोखरा विश्वविद्यालयको प्रशासनिक कार्यको शुरुवात वि.सं. २०५४ साल फागुन २ ५ गतेदेखि भएको हो । पोखरा विश्वविद्यालयको स्थापना २०५४ साल श्रावण १ गते भएकोले उक्त दिनलाई पोखरा विश्वविद्यालय दिवसको रूपमा मनाउने गरिएको छ ।

२. पोखरा विश्वविद्यालयका प्रमुख नीति तथा कार्यक्रमहरू

पोखरालाई उच्च शिक्षाको केन्द्रविन्दुको रूपमा विकास गर्ने प्रमुख उद्देश्यका साथ पोखरा विश्वविद्यालयले आफ्ना नीति र कार्यक्रमहरू तय गरिरहेको छ । यसका लागि विश्वविद्यालय सभाले मार्गनिर्देश गरेका तथा नेपाल सरकारको उच्च शिक्षासम्बन्धी नीति तथा कार्यनीति (Policy and Working Policy) अनुरूप शैक्षिक पर्यटन र स्वास्थ्य पर्यटन (Education Tourism and Health Tourism) को विकास र प्रबर्द्धन कार्यमा विश्वविद्यालयलाई एक नेतृत्वदायी भूमिका खेल्नसक्ने शैक्षिक संस्थाको रूपमा विकास गर्ने सोचका साथ विश्वविद्यालयले पञ्चवर्षीय रणनीतिक योजना (Strategic Plan) तयार गरी सोही अनुरूप कार्य गर्दै आएको छ ।

पोखरा विश्वविद्यालयको पञ्चवर्षीय रणनीतिक योजना (२०१८-२०२३) मा स्तरीय पठन-पाठन, अनुसन्धान र प्रकाशन गतिविधिहरूका माध्यमले राष्ट्रिय विकास प्रक्रियामा योगदान दिने विषयलाई प्रमुख प्राथमिकतामा राखिएको छ । यसका लागि विश्वविद्यालयले बजार उन्मुख पाठ्यक्रम, जिम्मेवार उत्पादक, सेवा उन्मुख र प्रतिबद्ध मानव संशोधन, उत्पादन एवम् सामूदायिक सेवा भावलाई शीर्ष स्थानमा राखी कार्य गर्नेछ । रणनीतिक योजनामा शैक्षिक एवम् भौतिक पूर्वाधारको निर्माण र विस्तार, वित्तीय व्यवस्थापन, प्राज्ञिक एवम् शैक्षिक कार्यक्रम विस्तार र तिनमा सुधार, परीक्षा प्रणालीमा सुधार र विकेन्द्रीकरण, अनुसन्धान, प्रकाशन तथा पाठ्यक्रम विकासमा जोड, सूचना तथा सञ्चार प्रविधिको प्रयोग र पहुँच, विद्यार्थी मामिला, विपन्न विद्यार्थीको लागि उच्चशिक्षामा पहुँच, विश्वविद्यालयले दिने छात्रवृत्तिमा समय सापेक्ष सुधार, स्रोत परिचालन, लागत साभेदारी एवम् राष्ट्रिय तथा अन्तर्राष्ट्रिय क्षेत्रमा सम्बन्ध बिस्तार र क्रेडिट स्थानान्तरण गरी उच्च शिक्षाको गुणस्तर सुनिश्चित गर्ने जस्ता विषयहरू समेटिएका छन् ।

२.१. भावी नीति तथा कार्यक्रमहरू

पोखरा विश्वविद्यालयले विश्वविद्यालय शिक्षालाई गुणस्तरीय, समयसापेक्ष र जनमुखी तुल्याउन देहायमा उल्लेखित विभिन्न भावी नीति तथा कार्यक्रम तय गरेको छः

क) महाविद्यालय एवम् केन्द्र स्थापना:

- School of Medical Sciences (MBBS, BDS)
- School of Tourism and Hotel Management
- School of Education and Sports
- School of Mountain Environment and Natural Resource Management
- Herbal Research Centre

ख) विभिन्न विधामा शैक्षिक कार्यक्रमहरू सञ्चालन:

- PhD in Engineering
- PhD in Health Sciences

- Master of Science in Biotechnology
- Master of Science in Environment, Forestry and Wildlife Management
- Master of Science in Environment and Climate Change
- M. Sc. Hematology and M. Sc. Pharmacology
- M.Sc. Health Engineering
- MPH in Health Policy Research
- MSc Sanitary Engineering
- B.E. Agriculture Engineering
- B.E. Mechanical
- Recreation Engineering
- Bachelor of Diet and Nutrition (BDN)
- Bachelor of Prosthetics and Orthotics (BPO)
- Bachelor Program in Education and Law
- Post Graduate Diploma in Pedagogical Science (PGDPS)
- BSc Medical Imaging Technology (BSc MIT)
- Bachelor in Dental Sciences (BDS)
- Bachelor of Biomedical Engineering
- Bachelor of Science in Food and Nutrition Science
- Bachelor of Science in Artificial Intelligence
- Expansion of its programs in the remote area of the country

३. उच्चशिक्षामा सुधारसम्बन्धी कार्यनीति

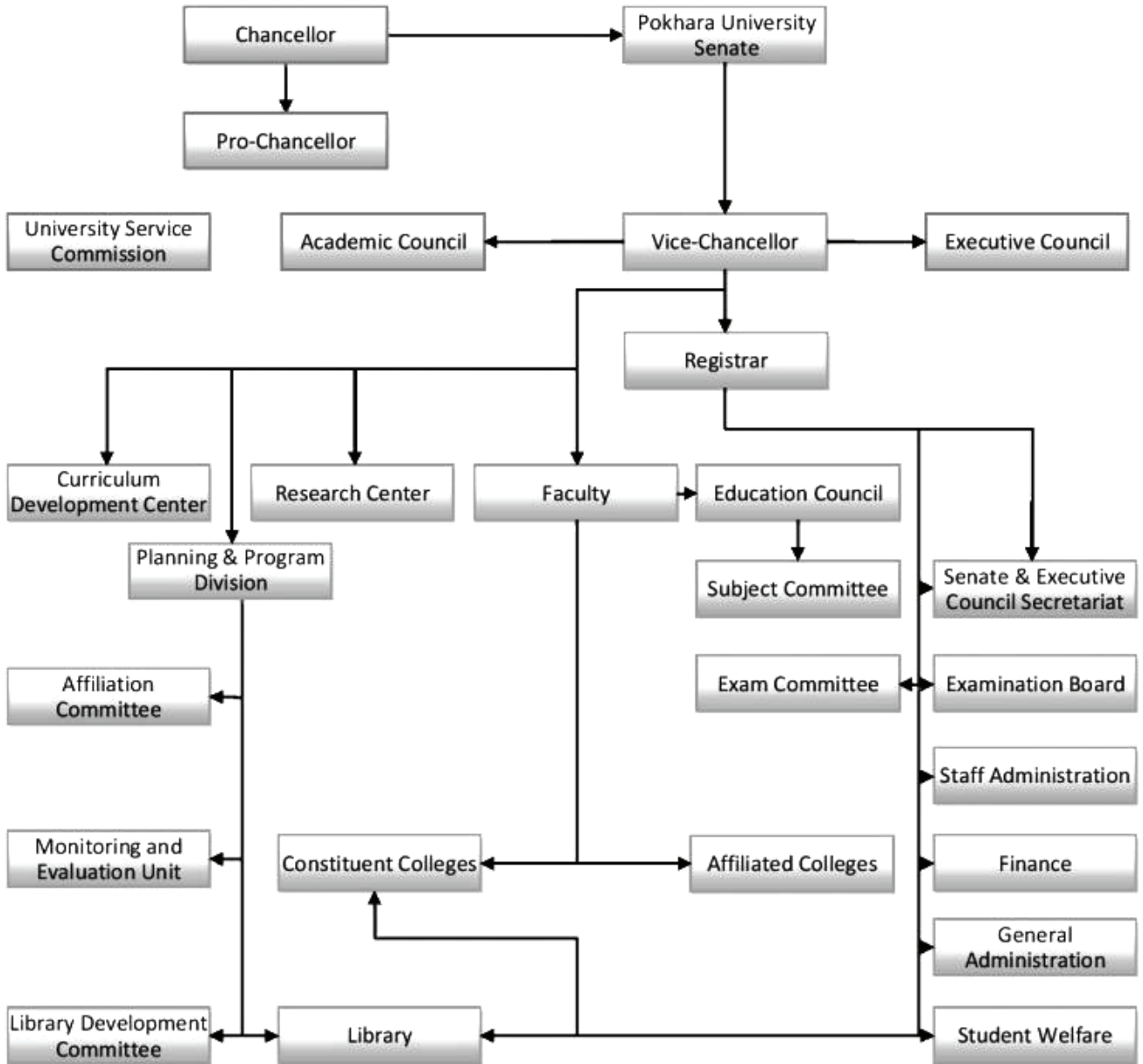
शैक्षिक क्षेत्रमा सुशासन कायम राख्दै एक्काइसौं शताब्दीका चुनौतीहरूको सामना गर्न सक्ने समावेशी, समन्यायिक र गुणस्तरयुक्त शिक्षा प्रदान गर्नु पोखरा विश्वविद्यालयको प्रमुख लक्ष्य रहेको छ । यसर्थ विश्वविद्यालयलाई उच्च शिक्षाको एक उत्कृष्टताको केन्द्रका रूपमा विकास गर्न पठन-पाठन, अनुसन्धान, प्रकाशन र शैक्षिक सेवाहरूमा विश्वविद्यालय अनुदान आयोगसँग सहकार्य गरी शैक्षिक गुणस्तर सुनिश्चितता प्रत्यायन (Quality Assurance and Accreditation(QAA) को अवधारणालाई रणनीतिको रूपमा लिई कार्य गरिनेछ । QAA का माध्यमले विद्यार्थीको सिकाई उपलब्धमा सुधार आउने, उत्तीर्णदर बढ्ने र उनीहरू स्वावलम्बीतर्फ अग्रसर हुनेछन् ।

प्राज्ञिक एवम् शैक्षिक उन्नयनका लागि विश्वविद्यालयले शैक्षिक पात्रोको नियमितता, शैक्षिक गुणस्तर निर्धारण संयन्त्र विकास, अनुगमन तथा मूल्याङ्कन प्रणालीमा सुदृढीकरण र अनुसन्धानमूलक कार्यहरूलाई समयसापेक्ष परिवर्तन गर्ने कार्यलाई जोड दिएको छ । यसै नीति अनुरूप अन्तर्राष्ट्रिय समकक्षता र अनुसन्धानात्मक शिक्षा पद्धतीमा विश्वविद्यालयले विशेष ध्यान दिनेछ ।

४. पोखरा विश्वविद्यालयको सङ्गठन

विश्वविद्यालयको सङ्गठन देहायबमोजिम रहेको छः

(१) सभा, (२) प्राज्ञिक परिषद्, (३) कार्यकारी परिषद्, (४) सेवा आयोग, (५) सङ्काय, (६) विद्यापरिषद्, (७) अनुसन्धान केन्द्र, (८) क्याम्पस, (९) पाठ्यक्रम विकास केन्द्र र (१०) तोकिएका अन्य निकायहरू । यिनीहरूको सामूहिक स्वरूपलाई तलको चार्टमा देखाइएको छः



५. पोखरा विश्वविद्यालय सभा

पोखरा विश्वविद्यालयको सर्वोच्च निकाय भनेको विश्वविद्यालय सभा हो । प्रधानमन्त्री विश्वविद्यालयका कुलपति एवम् सभाका अध्यक्ष र शिक्षामन्त्री सह-कुलपति एवम् सभाका उपाध्यक्ष हुने व्यवस्था रहेको छ । विश्वविद्यालयका प्रमुख पदाधिकारीको रूपमा उपकुलपतिले पूर्णकालीन पदाधिकारीको जिम्मेवारी लिएका हुन्छन् । रजिष्ट्रार विश्वविद्यालय सभाका सदस्य-सचिव रहने व्यवस्था छ । पदेन सदस्यहरूबाहेक सभाका अन्य सदस्यहरूको मनोनयन कार्यकारी परिषदको सिफारिसमा कुलपतिबाट हुनेछ । मनोनीत सदस्यहरूको पदावधि ३ (तीन) वर्षको हुन्छ ।

वर्तमान विश्वविद्यालय सभा देहायबमोजिम रहेको छ :

क्र.सं.	सभासदहरूको नामावली	पद	कैफियत
१	सम्माननीय प्रधानमन्त्री	अध्यक्ष	कुलपति
२	माननीय शिक्षा, विज्ञान तथा प्रविधिमन्त्री	उपाध्यक्ष	सह-कुलपति
३	प्रा. डा. प्रेमनारायण अर्याल	सदस्य	उप-कुलपति, पोखरा विश्वविद्यालय
४	प्रा.डा. अम्मराज जोशी	सदस्य	उपकुलपति, सुदूरपश्चिम विश्वविद्यालय

५	प्रा.डा. यादव राज कोइराला	सदस्य	उपकुलपति, पूर्वाञ्चल विश्वविद्यालय
६	श्री यादव प्रसाद कोइराला	सदस्य	सचिव, शिक्षा, विज्ञान तथा प्रविधि मन्त्रालय
७	प्रा. डा. लालबहादुर कुँवर	सदस्य	पृथ्वीनारायण क्याम्पस, त्रिभुवन विश्वविद्यालय
८	सह-प्रा. डा. वीरबहादुर कार्की	सदस्य	पृथ्वीनारायण क्याम्पस, त्रिभुवन विश्वविद्यालय
९	सह-प्रा. डा. अजय थापा	सदस्य	डीन, मानविकी तथा सामाजिकशास्त्र सङ्काय, पोखरा विश्वविद्यालय
१०	सह-प्रा. राजेश कुमार ठगुराठी	सदस्य	डीन, विज्ञान तथा प्रविधि सङ्काय, पोखरा विश्वविद्यालय
११	सह-प्रा. डा. अमर नागिला	सदस्य	डीन, स्वास्थ्य विज्ञान सङ्काय, पोखरा विश्वविद्यालय
१२	सह-प्रा. डा. दयाराज ढकाल	सदस्य	डीन, व्यवस्थापन सङ्काय, पोखरा विश्वविद्यालय
१३	श्री धनराज आचार्य	सदस्य	प्रमुख, पोखरा महानगरपालिका, कास्की
१४	श्री मञ्जुदेवी गुरुङ्ग	सदस्य	उप-प्रमुख, पोखरा महानगरपालिका, कास्की
१५	श्री नवराज पाण्डे	सदस्य	क्याम्पस प्रमुख, नोवेल कलेज, काठमाडौं
१६	श्री हरि भण्डारी	सदस्य	क्याम्पस प्रमुख, अक्सफोर्ड कलेज अफ म्यानेजमेन्ट, नवलपरासी
१७	श्री देवीप्रसाद भण्डारी	सदस्य	क्याम्पस प्रमुख, क्रिम्सन कलेज अफ टेक्नोलोजी, बुटवल, रूपन्देही
१८	श्री जयराम खनाल	सदस्य	क्याम्पस प्रमुख मेधावी कलेज, काठमाडौं
१९	प्रा.डा. महानन्द चालिसे	सदस्य	अध्यक्ष, व्यवस्थापन विषय समिति, पोखरा विश्वविद्यालय
२०	प्रा. चन्द्रकला शर्मा	सदस्य	अध्यक्ष, नर्सिङ्ग, विषय समिति, पोखरा विश्वविद्यालय
२१	प्रा.डा. मुनिराज क्षेत्री	सदस्य	अध्यक्ष, जनस्वास्थ्य विषय समिति, पोखरा विश्वविद्यालय
२२	प्रा.डा. बुद्ध बहादुर थापा क्षेत्री	सदस्य	सभापति, नेपाल प्राध्यापक संघ
२३	उप-प्रा. हेमराज पाण्डे	सदस्य	सभापति, पोखरा विश्वविद्यालय प्राध्यापक सङ्घ
२४	उप-प्रा. योगराज लामिछाने	सदस्य	स्कूल अफ बिजनेस, पोखरा विश्वविद्यालय
२५	उप-प्रा. ढाकाराज पन्त	सदस्य	स्कूल अफ हेल्थ एण्ड एलाइड साइन्सेज, पोखरा विश्वविद्यालय
२६	प्रा.डा. भिमप्रसाद सुवेदी	सदस्य	अध्यक्ष, विश्वविद्यालय अनुदान आयोग, सानोठिमी, भक्तपुर
२७	श्रीमती शान्ती कुमारी खनाल	सदस्य	पोखरा महानगरपालिका-३१, कास्की
२८	श्री चेत बहादुर गुरुङ्ग	सदस्य	पोखरा महानगरपालिका, कास्की
२९	श्री कमलनाथ बराल	सदस्य	पोखरा महानगरपालिका, कास्की
३०	श्री शेखर गोल्छा	सदस्य	नक्साल, काठमाडौं
३१	श्री गणेश बहादुर भट्टराई	सदस्य	पोखरा महानगरपालिका, कास्की
३२	श्रीमती गोमा पौडेल	सदस्य	पोखरा महानगरपालिका, कास्की

३३	श्री शृशिला पौडेल	सदस्य	पोखरा महानगरपालिका-२, कास्की
३४	श्री विश्व प्रकाश सिग्देल	सदस्य	पोखरा महानगरपालिका, कास्की
३५	श्री रामबाबु भण्डारी	सदस्य	पोखरा महानगरपालिका-२५, कास्की
३६	सह-प्रा.डा. दिपक बहादुर भण्डारी	सदस्य-सचिव	रजिष्ट्रार, पोखरा विश्वविद्यालय

६. पोखरा विश्वविद्यालयको प्राज्ञिक परिषद्

विश्वविद्यालयको शैक्षिक, प्राज्ञिक तथा अनुसन्धानात्मक कार्यहरूलाई व्यवस्थित गर्ने कार्य प्राज्ञिक परिषद्ले गर्दछ र यसको अध्यक्षता विश्वविद्यालयका उप-कुलपतिले गर्ने व्यवस्था छ । पदेन सदस्यहरूबाहेक अन्य सदस्यहरूको मनोनयन उप-कुलपतिको सिफारिसमा कुलपतिबाट हुन्छ । मनोनीत सदस्यहरूको पदावधि ३ (तीन) वर्षको हुन्छ ।

हाल प्राज्ञिक परिषद् देहायबमोजिम रहेको छः

क्र.सं.	प्राज्ञहरूको नामावली	पद	कैफियत
१	प्रा. डा. प्रेमनारायण अर्याल	अध्यक्ष	उप-कुलपति, पोखरा विश्वविद्यालय
२	सह-प्रा. डा. दिपक बहादुर भण्डारी	सदस्य	रजिष्ट्रार, पोखरा विश्वविद्यालय
३	सह-प्रा.डा. अजय थापा	सदस्य	डीन, मानविकी तथा सामाजिक शास्त्र सङ्काय, पोखरा विश्वविद्यालय
४	सह-प्रा.डा. अमर नागिला	सदस्य	डीन, स्वास्थ्य विज्ञान सङ्काय, पोखरा विश्वविद्यालय
५	सह-प्रा.डा. दयाराज ढकाल	सदस्य	डीन, व्यवस्थापन सङ्काय, पोखरा विश्वविद्यालय
६	प्रा.डा. श्रीधर प्रसाद लोहनी	सदस्य	अध्यक्ष, अङ्ग्रेजी विषय समिति, पोखरा विश्वविद्यालय
७	प्रा.डा. ताराप्रसाद सापकोटा	सदस्य	अध्यक्ष, कानून विषय समिति, पोखरा विश्वविद्यालय
८	प्रा.डा. सुवर्ण शाक्य	सदस्य	अध्यक्ष, कम्प्युटर, सफ्टवेयर एण्ड आई.टी. विषय समिति, पोखरा विश्वविद्यालय
९	प्रा.डा. पन्ना थापा	सदस्य	अध्यक्ष, फर्मास्यूटिकल साइन्स विषय समिति, पोखरा विश्वविद्यालय
१०	प्रा.डा. इन्द्रप्रसाद तिवारी	सदस्य	अध्यक्ष, डेभलपमेन्ट एण्ड सोसल ईन्जिनियरिङ्ग विषय समिति, पोखरा विश्वविद्यालय
११	सह-प्रा.डा. नमराज धामी	सदस्य	कार्यकारी निर्देशक, पोखरा विश्वविद्यालय अनुसन्धान केन्द्र
१२	उप-प्रा.डा. पूर्ण बहादुर खाँड	सदस्य	कार्यकारी निर्देशक, पोखरा विश्वविद्यालय पाठ्यक्रम विकास केन्द्र
१३	सह-प्रा.डा. तुलसी राम भण्डारी	सदस्य	परीक्षा नियन्त्रक, पोखरा विश्वविद्यालय
१४	प्रा.डा. टेकराज ज्ञवाली	सदस्य	स्कूल अफ ईन्जिनियरिङ्ग, पोखरा विश्वविद्यालय
१५	सह-प्रा.डा. सूर्य बहादुर जि.सि.	सदस्य	स्कूल अफ बिजनेस, पोखरा विश्वविद्यालय
१६	प्रा.डा. कुशुमाकर न्यौपाने	सदस्य	पृथ्वी नारायण क्याम्पस, त्रिभुवन विश्वविद्यालय
१७	प्रा.डा. ज्ञानेश्वर शर्मा	सदस्य	स्कूल अफ बिजनेस, पोखरा विश्वविद्यालय
१८	सह-प्रा. राजेश कुमार ठगुराठी	सदस्य-सचिव	डीन, विज्ञान तथा प्रविधि सङ्काय, पोखरा विश्वविद्यालय

७. पोखरा विश्वविद्यालयको कार्यकारी परिषद्

विश्वविद्यालयको प्रशासकीय कार्यका लागि आवश्यक नीति निर्माण गर्ने, तिनलाई सभामा पेश गर्ने र सभाले पारित गरिसकेका नीति नियमहरूलाई कार्यान्वयनको तहमा पुऱ्याउने कार्य कार्यकारी परिषद्ले गर्दछ, जसको अध्यक्षता विश्वविद्यालयका उप-कुलपतिले गर्ने प्रावधान छ । उपकुलपति र रजिष्ट्रारबाहेक अन्य सदस्यहरूको मनोनयन उप-कुलपतिको सिफारिसमा कुलपतिबाट हुन्छ । मनोनीत सदस्यहरूको पदावधि ३ (तीन) वर्षको हुन्छ ।

हाल कार्यकारी परिषद्को गठन देहायबमोजिम रहेको छः

क्र.सं.	नामावली	पद	कैफियत
१	प्रा. डा. प्रेमनारायण अर्याल	अध्यक्ष	उप-कुलपति, पोखरा विश्वविद्यालय
२	सह-प्रा.डा. अजय थापा	सदस्य	डीन, मानविकी तथा सामाजिकशास्त्र सङ्काय, पोखरा विश्वविद्यालय
३	सह-प्रा.डा. दिपक बहादुर भण्डारी	सदस्य-सचिव	रजिष्ट्रार, पोखरा विश्वविद्यालय

८. पोखरा विश्वविद्यालय सेवा आयोग

विश्वविद्यालयका शिक्षक तथा कर्मचारीहरूको नियुक्ति तथा बढुवाको सिफारिस गर्न एक विश्वविद्यालय सेवा आयोगको व्यवस्था विश्वविद्यालय ऐनमा रहेको छ । लोक सेवा आयोगको प्रतिनिधि बाहेक अध्यक्ष र सदस्य कार्यकारी परिषद्को सिफारिसमा कुलपतिबाट ४ (चार) वर्षको पदावधि रहने गरी नियुक्ति हुन्छन् ।

हाल सेवा आयोगको गठन देहायबमोजिम रहेको छः

क्र.सं.	नामावली	पद	कैफियत
१	श्री रघुनाथ अधिकारी	अध्यक्ष	पोखरा, कास्की
२	माननीय दिनेश सिलवाल	सदस्य	लोक सेवा आयोग
३	प्रा. दिपकचन्द्र वाग्ले	सदस्य	पृथ्वीनारायण क्याम्पस, त्रिभुवन विश्वविद्यालय

९. पोखरा विश्वविद्यालयको परीक्षा समिति

विश्वविद्यालयको परीक्षा सञ्चालन गर्न र परीक्षासम्बन्धी अन्य व्यवस्था गर्न परीक्षा नियन्त्रण कार्यालयका लागि परीक्षा समिति गठन हुने प्रावधान छ । परीक्षा समितिमा सङ्कायका डीन मध्येबाट १ जना, कलेज वा क्याम्पस प्रमुखहरूमध्येबाट १ जना तथा शिक्षकहरूमध्येबाट १ जना मनोनित हुने र ती सदस्यहरूको मनोनयन रजिष्ट्रारको सिफारिसमा उपकुलपतिबाट हुने प्रावधान छ । यसका साथै परीक्षा समितिमा परीक्षासम्बन्धी अनुभवप्राप्त शिक्षक वा विज्ञ गरी २ जनालाई उपकुलपति स्वयम्ले मनोनयन गर्नसक्ने प्रावधान छ । मनोनित सदस्यहरूको पदावधि २ (दुई) वर्षको रहेको छ ।

हाल परीक्षा समिति देहायबमोजिम रहेको छः-

क्र.सं.	नामावली	पद	कैफियत
१	सह-प्रा.डा. दिपक बहादुर भण्डारी	अध्यक्ष	रजिष्ट्रार, पोखरा विश्वविद्यालय
२	सह-प्रा.डा. दिपक राज पौडेल	सदस्य	स्कूल अफ बिजनेस, पोखरा विश्वविद्यालय
३	उप-प्रा. राजु पाण्डे	सदस्य	स्कूल अफ हेल्थ एण्ड एलाइड साइन्सेज, पोखरा विश्वविद्यालय
४	उप-प्रा. राजेन्द्र अर्याल	सदस्य	स्कूल अफ ईञ्जिनियरिङ्ग, पोखरा विश्वविद्यालय
५	सह-प्रा.डा. तुलसीराम भण्डारी	सदस्य-सचिव	परीक्षा नियन्त्रक, पोखरा विश्वविद्यालय

१०. पोखरा विश्वविद्यालयको विषय समितिहरू

पोखरा विश्वविद्यालय ऐन, २०५३ को दफा १७ एवम् पोखरा विश्वविद्यालय प्राज्ञिक निकायसम्बन्धी नियमावली २०५६ को परिच्छेद-३ को (१८) मा विषय समितिको गठनसम्बन्धी व्यवस्था रहेको छ । विश्वविद्यालयको प्राज्ञिक विकासमा महत्वपूर्ण योगदान पुऱ्याउने उद्देश्यले विभिन्न सङ्काय अन्तर्गत रहेका शैक्षिक एवम् अनुसन्धान कार्यक्रमहरूको प्रभावकारी सञ्चालनका लागि प्राज्ञिक निकायको रूपमा विषय समितिहरूको गठन हुने प्रावधान छ । एउटा विषय समितिमा डीनको सिफारिस वा उपकुलपति स्वयम्ले तोकेको विषयसँग सम्बन्धी शिक्षक अध्यक्ष, शैक्षिक कार्यक्रमका विभिन्न तहमा प्राध्यापन गर्ने शिक्षकहरूमध्येबाट बढीमा १२ जना सदस्य, सम्बन्धनप्राप्त कलेजका शिक्षकहरूमध्येबाट बढीमा ५ जना सदस्य र विश्वविद्यालय बाहिरका विषयसम्बन्धी विशेषज्ञ बढीमा ५ जना सदस्य रहने प्रावधान छ । डीनको राय लिई उपकुलपतिले मनोनयन गर्ने विषय समितिका सदस्यहरूको पदावधि २ (दुई) वर्षको हुन्छ ।

हाल मौजूदा रहेका विषय समितिहरू देहायबमोजिम रहेको छः-

1. Management Subject Committee

S.N.	Name	Designation	Address
1	Prof. Dr. Mahananda Chalise	Chairperson	Tribhuvan University, Kirtipur, Kathmandu
2	Prof. Hari Bahadur Khadka	Member	School of Business, Pokhara University
3	Prof. Dr. Gyaneshwor Sharma	Member	School of Business, Pokhara University
4	Assoc. Prof. Dr. Deepak Raj Paudel	Member	School of Business, Pokhara University
5	Assoc. Prof. Dr. Umesh Singh Yadav	Member	School of Business, Pokhara University
6	Assoc. Prof. Dr. Surya Bahadur G.C.	Member	School of Business, Pokhara University
7	Assoc. Prof. Dr. Bharat Ram Dhungana	Member	School of Business, Pokhara University
8	Assoc. Prof. Dr. Rabindra Ghimire	Member	School of Business, Pokhara University
9	Assoc. Prof. Balaram Bhattarai	Member	School of Business, Pokhara University
10	Dr. Srijan Gyawali	Member	School of Business, Pokhara University
11	Dr. Purna Bahadur Khand	Member	School of Business, Pokhara University
12	Dr. Nar Bahadur Bista	Member	Uniglobe College, Kathmandu
13	Ashish Tiwari	Member	Ace Institute of Management, Kathmandu
14	Prakash Regmi	Member	Nepal Tourism and Hotel Management College, Pokhara
15	Prof. Dr. Puskar Bajracharya	Member	Tribhuvan University, Kirtipur, Kathmandu
16	Prof. Dr. Rajan Bahadur Paudel	Member	Public Youth Campus, Tribhuvan University, Kirtipur, Kathmandu
17	Prof. Dr. Bhoj Raj Aryal	Member	Tribhuvan University, Kirtipur, Kathmandu
18	Prof. Dr. Santosh Raj Paudel	Member	Tribhuvan University, Kirtipur, Kathmandu
19	Er. Hari Bhandari	Member	Oxford College Of Engineering and Management, Nawalpur

2. Eectrical, Electronics & Communication Subject Committee

S.N	Name	Designation	Address
1	Prof. Dr. Dinesh Kumar Sharma	Chairman	Institute of Engineering, Pulchowk Campus, Lalitpur
2	Assoc. Prof. Lalit Bikram Rana	Member	School of Engineering, Pokhara University
3	Assoc. Prof. Madhu Sudan Kayastha	Member	School of Engineering, Pokhara University
4	Assoc. Prof. Bishal Silwal	Member	School of Engineering, Pokhara University
5	Assoc. Prof. Sujana Adhikari	Member	School of Engineering, Pokhara University
6	Er. Manoj Kumar Shingh	Member	School of Engineering, Pokhara University
7	Er. Sanjeep Thapa	Member	School of Engineering, Pokhara University
8	Er. Ajay Kumar Lal	Member	Nepal Engineering College, Bhaktapur
9	Prof. Dr. Nabraj Karki	Member	Institute of Engineering, Pulchowk Campus, Lalitpur
10	Prof. Dr. Arbind Kumar Mishra	Member	Institute of Engineering, Pulchowk Campus, Lalitpur
11	Assoc. Prof. Dr. Surendra Shrestha	Member	Institute of Engineering, Pulchowk Campus, Lalitpur
12	Assoc. Prof. Dr. Basanta Kumar Gautam	Member	Western Regional Campus, Lamachaur, Pokhara
13	Dr. Shailendra Kumar Jha	Member	Kathmandu University, Dhulikhel
14	Dr. Bimal Acharya	Member	Nepal Telecom, Kathmandu
15	Er. Dipak Chand	Member	Civil Aviation Authority, Kathmandu

3. Civil and Architecture Engineering Subject Committee

S.N .	Name	Designation	Address
1	Prof. Dr. Narendra Man Shakya	Chairman	Lalitpur-10, Jwagal
2	Prof. Dr. Padma Bahadur Shahi	Member	Department of Transport Management, Kathmandu
3	Prf. Dr. Tek Raj Gyawali	Member	School of Engineering, Pokhara University
4	Assoc. Prof. Gobinda Prasad Lamichhane	Member	School of Engineering, Pokhara University
5	Dr. Sanjaya Upreti	Member	Institute of Engineering, Pulchowk Campus, Lalitpur
6	Architect Rojana Joshi	Member	Pokhara Engineering College, Pokhara
7	Er. Santosh Kumar Shrestha	Member	Cosmos College of Management and Technology, Lalitpur

4. Computer, Software and IT Subject Committee

S.N.	Name	Designation	Address
1	Prof. Dr. Subarna Shakya	Chairman	Institute of Engineering, Pulchowk Campus, Lalitpur
2	Anup Acharya	Member	School of Engineering, Pokhara University
3	Yagya Nath Rimal	Member	School of Engineering, Pokhara University
4	Dr. Udaya Raj Dhungana	Member	School of Engineering, Pokhara University
5	Er. Deepak Bahadur Dhami	Member	Nepal Engineering College, Bhaktapur
6	Er. Niranjana Khakurel	Member	Nepal College of Information Technology, Lalitpur
7	Ashoke Parajuli	Member	Gandaki College of Engineering and Science, Pokhara
8	Er. Kiran Kumar K.C.	Member	LA Grandee International College, Pokhara
9	Dr. Birodha Rijal	Member	Everest Engineering and Management College, Lalitpur
10	Er. Bhim Bhandari	Member	Oxford College of Engineering and Management, Nawalparasi
11	Prof. Dr. Manish Pokharel	Member	Kathmandu University, Dhulikhel
12	Dr. Arun Timilsina	Member	Institute of Engineering, Pulchowk Campus, Lalitpur
13	Dr. Sanjiv Pandey	Member	Institute of Engineering, Pulchowk Campus, Lalitpur
14	Dr. Aman Shakya	Member	Institute of Engineering, Pulchowk Campus, Lalitpur
15	Dr. Baburam Dawadi	Member	Institute of Engineering, Pulchowk Campus, Lalitpur
16	Er. Dilli Ram Adhikari	Member	Nepal Telecom, Kathmandu
17	MD. Iltaf Hussain Ansarii	Member	Professional Computer System (p) Ltd., Lalitpur

5. Development and Social Engineering Subject Committee

S.N.	Name	Designation	Address
1	Prof. Dr. Indra Prasad Tiwari	Chairman	Pokhara-31, Kaski
2	Assoc. Prof. Dr. Ram Prasad Aryal	Member	School of Development and Social Engineering, Pokhara University
3	Asst. Prof. Dr. Arjun Kumar Thapa	Member	School of Development and Social Engineering, Pokhara University
4	Asst. Prof. Dr. Ananta Raj Dhungana	Member	School of Development and Social Engineering, Pokhara University
5	Assoc. Prof. Dr. Deepak Raj Paudel	Member	School of Business, Pokhara University
6	Assoc. Prof. Dr. Surya Bahadur G.C.	Member	School of Business, Pokhara University
7	Asst. Prof. Srijan Gyawali	Member	School of Business, Pokhara University
8	Prof. Dr. Chandra Bhadra	Member	Pokhara-11, Kaski
9	Prof. Dr. Lekhnath Bhattarai	Member	Prithivi Narayan Campus, Tribhuvan University, Pokhara-1, Kaski
10	Assoc. Prof. Dr. Prakash Upadhyaya	Member	Prithivi Narayan Campus, Tribhuvan University, Pokhara-1, Kaski
11	Asst. Prof. Dr. Dhruva Bijaya G.C.	Member	Institute of Forestry, Tribhuvan University, Kaski

6. Education Subject Committee

S.N.	Name	Designation	Address
1	Prof. Dr. Bharat Bilas Pant	Chairman	Kathmandu
2	Prof. Dr. Balmukunda Bhandari	Member	Central Teaching Department, Tribhuvan University, Kathmandu
3	Prof. Dipak Chandra Wagle	Member	Prithivi Narayan Campus, Tribhuvan University, Pokhara
4	Dr. Rabindra Siwakoti	Member	Central Teaching Department, Tribhuvan University, Kathmandu
5	Dr. Kalpana Gyawali	Member	Sanothimi Campus, Tribhuvan University, Kathmandu

7. English Subject Committee

S.N.	Name	Designation	Address
1	Prof. Dr. Shridhar Prasad Lohani	Chairman	Kathmandu
2	Prof. Dr. Hrishikesh Upadhyaya	Member	Kathmandu
3	Prof. Dr. Arun Gupto	Member	IACER College, Kathmandu
4	Prof. Dr. Sangita Rayamajhi	Member	Tribhuvan University, Kathmandu
5	Prof. Dr. Ananda Sharma	Member	Tribhuvan University, Kathmandu
6	Prof. Dr. Laxman Gyawali	Member	Kathmandu University, Kathmandu
7	Bishwa Nath Lamichhane	Member	School of Business, Pokhara University
8	Krishna Prasad Niraula	Member	IACER College, Kathmandu
9	Phatic Paudel	Member	IACER College, Kathmandu

8. Law Subject Committee

S.N.	Name	Designation	Address
1	Prof. Dr. Tara Prasad Sapkota	Chairman	Kathmandu
2	Prof. Dr. Gandhi Pandit	Member	Kathmandu
3	Assoc. Prof. Krishna Prasad Basyal	Member	Nepal Law Campus, Tribhuvan University, Kathmandu
4	Assoc. Prof. Krishna Bahadur Thapa	Member	Prithivi Narayan Campus, Tribhuvan University, Kaski.
5	Assoc. Prof. Bhoj Raj Sharma	Member	Prithivi Narayan Campus, Tribhuvan University, Kaski.

9. Medical Imaging Subject Committee

S.N.	Name	Designation	Address
1	Prof. Ganesh Bahadur Pokhrel	Chairman	Bir Hospital, Kathmandu
2	Prof. Dr. Shiv Kumar Basnet	Member	Nepal Army Medical College, Kathmandu
3	Prof. Dr. Ananda Shrestha	Member	Pokhara Academy of Health Science, Pokhara
4	Assoc. Prof. Dr. Pujan Sharma	Member	B.G. Hospital and Research Center, Pokhara
5	Assoc. Prof. Sushma Singh	Member	Gandaki Medical Hospital, Pokhara
6	Asst. Prof. Surendra Dhungana	Member	Gandaki Medical Hospital, Pokhara

10. Medical laboratory Sciences Subject Committee

S.N.	Name	Designation	Address
1	Prof. Dr. Bishnu Raj Tiwari	Chairman	School of Health and Allied Sciences, Pokhara University
2	Prof. Dr. Duk Bahadur Chhetri	Member	Pokhara Academy of Health Science, Pokhara
3	Prof. Dr. Dayaram Pokharel	Member	Manipal Teaching Hospital, Pokhara
4	Dr. Dharma Raj Bhatta	Member	Manipal Teaching Hospital, Pokhara

5	Dr. Laxman Banstola	Member	Pokhara Academy of Health Science, Pokhara
6	Dr. Amar Nagila	Member	School of Health and Allied Sciences, Pokhara University
7	Dr. Jaya Prakash Shah	Member	School of Health and Allied Sciences, Pokhara University
8	Umesh Prasad Gupta	Member	School of Health and Allied Sciences, Pokhara University
9	Dhaka Raj Panta	Member	School of Health and Allied Sciences, Pokhara University
10	Raju Pandey	Member	School of Health and Allied Sciences, Pokhara University
11	Balaram Neupane	Member	Crimson College of Technology, Butwal

11. Nursing Subject Committee

S.N.	Name	Designation	Address
1	Prof. Chandrakala Sharma	Chairman	Maharajgunj Nursing Campus, Tribhuvan University, Kathmandu
2	Prof. Dr. Sarala Shrestha	Member	Nepal Army Institute of Health Sciences, College of Nursing, Kathmandu
3	Prof. Durga Subedi	Member	Maharajgunj Nursing Campus, Tribhuvan University, Kathmandu
4	Nirmala Neupane	Member	School of Health and Allied Sciences, Pokhara University
5	Jeni Ojha	Member	School of Health and Allied Sciences, Pokhara University
6	Puspa Paudel	Member	School of Health and Allied Sciences, Pokhara University
7	Manisha Koirala	Member	Maharajgunj Nursing Campus, Tribhuvan University, Kathmandu
8	Surya Koirala	Member	Birganj Nursing Campus, Tribhuvan University, Kathmandu
9	Surya Devi Bajracharya	Member	Nobel College, Sinamangal, Kathmandu
10	Radhika Regmi	Member	Pokhara Academy of Health Science, Pokhara

12. Optometry Subject Committee

S.N.	Name	Designation	Address
1	Prof. Dr. Govinda Paudyal	Chairman	Tilganga Institute of Ophthalmology and National Academy of Medical Sciences, Kathmandu
2	Prof. Dr. Eliya Shrestha	Member	Himalaya Eye Institute, Pokhara
3	Prof. Dr. Sarita Tuladhar	Member	Gandaki Medical College, Pokhara
4	Dr. Hari Gurung	Member	Himalaya Eye Institute, Pokhara
5	Dr. Gyan Bahadur Basnet	Member	Himalaya Eye Institute, Pokhara
6	Nabin Baral	Member	Himalaya Eye Institute, Pokhara
7	Sanam Lama	Member	Tilganga Institute of Ophthalmology and National Academy of Medical Sciences, Kathmandu
8	Sanjib Kumar Mishra	Member	Institute of Medicine, Tribhuvan University

13. Pharmaceutical Science Subject Committee

S.N.	Name	Designation	Address
1	Prof. Dr. Panna Thapa	Chairman	Kathmandu University, Kathmandu
2	Dr. ShivBahadur Karki	Member	CIST College, Kathmandu
3	Jaya Bir Karmacharya	Member	Omnica Laboratories, Kathmandu
4	Dr. Khem Raj Joshi	Member	School of Health and Allied Sciences, Pokhara University
5	Dr. Namraj Dhama	Member	School of Health and Allied Sciences, Pokhara University
6	Dr. Sushil Panta	Member	School of Health and Allied Sciences, Pokhara University
7	Dr. Shila Gurung	Member	School of Health and Allied Sciences, Pokhara University
8	Kalpna Parajuli	Member	School of Health and Allied Sciences, Pokhara University
9	Sudesh Gyawali	Member	Manipal Teaching Hospital, Pokhara

14. Physiotherapy Subject Committee

S.N.	Name	Designation	Address
1	Prof. Dr. Ranjeeta S. Acharya	Chairman	Kathmandu University, Dhulikhel, Kathmandu
2	Assoc. Prof. Inosha Bimali	Member	Kathmandu University, Dhulikhel, Kathmandu
3	Ramesh Gyawali	Member	School of Health and Allied Sciences, Pokhara University
4	Bibek Prasad Lamsal	Member	School of Health and Allied Sciences, Pokhara University
5	Khadga Singh Gurung	Member	Green Pasture Hospital, Pokhara
6	Nima Sherpa	Member	Grandee International Hospital, Kathmandu

15. Public Health Subject Committee

S.N.	Name	Designation	Address
1	Prof. Dr. Muniraj Chhetri	Chairman	Karnali Academy of Health Sciences, Jumla
2	Prof. Dr. Yogendra Prasad Pradhanang	Member	Kathmandu
3	Prof. Naveen Shrestha	Member	CIST College, Kathmandu
4	Dr. Tulsī Ram Bhandari	Member	School of Health and Allied Sciences, Pokhara University
5	Dr. Damaru Prasad Paneru	Member	School of Health and Allied Sciences, Pokhara University
6	Dr. Dipendra Kumar Yadav	Member	School of Health and Allied Sciences, Pokhara University
7	Dr. Niranjana Shrestha	Member	School of Health and Allied Sciences, Pokhara University
8	Dr. Hari Prasad Kafle	Member	School of Health and Allied Sciences, Pokhara University
9	Dr. Ramchandra Sinha	Member	Nobel College, Kathmandu
10	Bimala Bhatta	Member	School of Health and Allied Sciences, Pokhara University
11	Karuna Laxmi Sakya	Member	CIST College, Kathmandu

११. परिषद्, सङ्काय, महाविद्यालयहरू तथा तिनमा सञ्चालित शैक्षिक कार्यक्रमहरू

पोखरा विश्वविद्यालयले काउन्सिल फर डक्टरल स्टडिजअन्तर्गत मानविकी तथा व्यवस्थापन विषयमा विद्यावारिधितहको कार्यक्रम सञ्चालन गरिरहेको छ । यसका विज्ञान तथा प्रविधि सङ्काय, स्वास्थ्य विज्ञान सङ्काय, व्यवस्थापन सङ्काय र मानविकी तथा सामाजिकशास्त्र सङ्काय गरी ४ (चार) वटा सङ्कायहरू छन् । विश्वविद्यालयले विद्यावारिधितहमा २ वटा, विज्ञान तथा प्रविधि सङ्कायअन्तर्गत २४ वटा, स्वास्थ्य विज्ञान सङ्कायअन्तर्गत १७ वटा, व्यवस्थापन सङ्कायअन्तर्गत १३ वटा र मानविकी तथा सामाजिकशास्त्र सङ्कायअन्तर्गत ७ वटा गरी कुल ६३ वटा विषयका शैक्षिक कार्यक्रमहरू सञ्चालन गरिरहेको छ ।

तालिका १: व्यवस्थापन सङ्कायअन्तर्गत रहेका महाविद्यालयहरू

S. No.	List of Management School/ Colleges
1	School of Business, Pokhara Lekhnath-30, Kaski
2	School of Environmental Science and Management (SchEMS), Devkota Sadak, Mid Baneshwor, Kathmandu
3	Brihaspati College, Goligadh-9, Bhairawaha, Rupandehi
4	Tillottama Campus, Yogikuti, Shankarnagar, Rupandehi
5	Nepal Tourism and Hotel Management College, Chhinnedanda, Pokhara, Kaski
6	Ace Institute of Management, Sinamangal, Kathmandu
7	Apex College, Baneshwor, Kathmandu
8	V.S. Niketan College, Minbhawan, Tinkune, Kathmandu
9	National Open College, Sanepa, Lalitpur
10	LA Grandee International College, Simalchaur, Pokhara, Kaski
11	Crimson College of Technology, Butwal-11, Devinagar, Rupandehi
12	Oxford College of Engineering and Management, Gaidakot, Nawalparasi
13	National Academy of Science and Technology Dhangadi, Kailali
14	Nepal College of Information Technology, Balkumari, Lalitpur

15	Nobel College, Sinamangal, Kathmandu
16	Cosmos College of Management and Technology, Tutepani-14, Lalitpur
17	Everest Engineering College, Sanepa-2, Lalitpur
18	Pokhara College of Management, Gyanmarg, Nadipur, Pokhara, Kaski
19	Brixton College, BDN 6, Aithpur Kanchanpur
20	Excel Business College, New Baneshwor, Lakhechaur Marg, Thapagaun, Kathmandu
21	Atlantic International College, Galkopakha, Samakhusi, Kathmandu
22	Axis College, Butwal-10 Sukkhanagar
23	Liberty College, Anamnagar, Kathmandu
24	Siddhartha International College, Butwal-11, Rupandehi
25	Camad College, Sokedhara, Kathmandu
26	Uniglobe College, Kalimarg, Baneshwor-34, Kathmandu
27	Citizen College, Satdobato, Lalitpur
28	SAIM College, Patan Hospital Road, Lagankhel, Lalitpur
29	Kshitiz International College, Kalika Nagar-12, Butwal
30	Quest International College, Gwarko, Lalitpur
31	Alpine Management College, Bagiya, Banke
32	Platinum Management College, Kalikasthan, Dillibazar, Kathmandu
33	Amity College, Bhimdutta-6, Kanchanpur
34	Victoria International College, Ghorahi, Dang
35	Nepal Western Management and Engineering College, Santoshi Tole, Kailali
36	Ritz College of Engineering and Management, Balkumari, Lalitpur
37	Shahid Ramnath Dahal Smriti College, Banasthali Chowk, Balaju Ringroad, Kathmandu
38	Boston International College, Bharatpur-10, Hakimchok Chitwan
39	Butwal Model College Padsari-08, Kattaiya, Rupandehi
40	Apollo International College, Lakhechaur Marg, New Baneshwor, Kathmandu
41	Rajdhani Model College, Mid Baneshwor, Kathmandu
42	Atharva Business College, Bansbari, Maharajgunj, Kathmandu
43	Shuvashree Academy International College, Tinkune, Kathmandu
44	Medhavi College, Shankhamul, Kathmandu
45	Valley State College, Basantachowk-09, Chitwan
46	Imperial Business College, Hattisar, Kamaladi, Kathmandu
47	Central College of Business Management, Sinamangal, Kathmandu
48	Malpi International College, Subarna Shamsher Marg, Baluwatar, Kathmandu, Nepal

तालिका २: स्वास्थ्य विज्ञान सङ्कायअन्तरगत रहेका महाविद्यालयहरू

S. No.	List of Health Science School/ Colleges
1	School of Health & Allied Science, Pokhara Lekhnath-30, Kaski
2	Universal Engineering & Science College, Chakupat, Lalitpur
3	National Open College, Sanepa, Lalitpur
4	LA Grandee International College, Simalchaur, Pokhara, Kaski
5	Crimson College of Technology, Butwal-11, Devinagar, Rupandehi
6	Nobel College, Sinamangal, Kathmandu
7	CiST College, Sangam Chowk, New Baneshwor-34, Kathmandu
8	Modern Technical College, Sanepa, Lalitpur
9	Himalaya Eye Institute, Gharipatan, Pokhara
10	B.P. Koirala Memorial Cancer Hospital Nursing College, Bharatpur, Chitwan
11	Tilganga Institute of Ophthalmology, Gaushala, Kathmandu

तालिका ३: विज्ञान तथा प्रविधि सङ्कायअन्तर्गत रहेका महाविद्यालयहरू

S. No.	List of Science School/ Colleges
1	School of Engineering, Pokhara Lekhnath-30, Kaski
2	Nepal Engineering College, Changunarayan, Bhaktapur
3	School of Environmental Science and Management (SchEMS), Mid Baneshwor, Kathmandu
4	Gandaki College of Engineering and Science, Lamachaur, Pokhara-16, Kaski
5	Pokhara Engineering College, Phirke, Pokhara, Kaski
6	Universal Engineering & Science College, Chakupat, Lalitpur
7	Crimson College of Technology, Butwal-11, Devinagar, Rupandehi
8	Oxford College of Engineering and Management, Gaidakot, Nawalparasi
9	Lumbini Engineering, Management and Science College, Manakamanapath, Bhalwari, Butwal, Rupandehi
10	National Academy of Science and Technology Dhangadi, Kailali
11	Nepal College of Information Technology, Balkumari, Lalitpur
12	Cosmos College of Management and Technology, Tutepani-14, Lalitpur
13	Everest Engineering College, Sanepa-2, Lalitpur
14	Rapti Engineering College, Ghorahi-01, Saniambapur, Dang
15	United Technical College, Bharatpur-11, Chitwan
16	College of Engineering & Management, Nepalgunj, Banke
17	LA Grandee International College, Simalchaur, Pokhara, Kaski
18	Citizen College, Satdobato, Lalitpur
19	Madan Bhandari Memorial Academy Nepal, Urlabari, Morang
20	Ritz College of Engineering and Management

तालिका ४: मानविकी तथा सामाजिकशास्त्र सङ्कायअन्तर्गत रहेका महाविद्यालयहरू

S. No.	List of Social Science School/ Colleges
1	School of Development and Social Engineering, Pokhara Lekhnath-30, Kaski
2	Institute of Advance Communication Education and Research Center, Baneshwor Heights, Tanka Prasad Marg, Kathmandu
3	Camad College, Sukedhara, Kathmandu
4	Butwal Model College Padsari-08, Kattaiya, Rupandehi

तालिका ५: पोखरा विश्वविद्यालयमा हाल सञ्चालित कार्यक्रमहरू

Council for Doctoral Studies		
S. No.	Degree Title	Short Name
1	Doctor of Philosophy in Humanities	PhD in Humanities
2	Doctor of Philosophy in Management	PhD in Management
Faculty of Management Studies		
S. No.	Degree Title	Short Name
1	Bachelor of Health Care Management	BHCM
2	Bachelor of Computer Information System	BCIS
3	Bachelor of Business Administration	BBA
4	Bachelor of Hotel Management	BHM
5	Bachelor of Business Administration in Travel and Tourism	BBA-TT
6	Bachelor of Business Administration in Banking and Insurance	BBA-BI
7	Master of Health Care Management	MHCM
8	Master of Business Administration	MBA
9	Master of Computer Information System	MCIS
10	Master of Business Administration (Finance)	MBA Finance

11	Master of Business Administration (Global Business)	MBA Global
12	Masters of Business Administration (Executive)	EMBA
13	Post Graduate Diploma in Health Care Management	PGDHCM
Faculty of Science & Technology		
S. No.	Degree Title	Short Name
1	Bachelor of Computer Application	BCA
2	Bachelor of Civil and Rural Engineering	BE Civil Rural
3	Bachelor of Engineering in Information Technology	BE IT
4	Bachelor of Science in Environmental Management	BSc Env
5	Bachelor of Software Engineering	BE Software
6	Bachelor of Electrical and Electronics Engineering	BE Electrical
7	Bachelor of Architecture	B Arch
8	Bachelor of Computer Engineering	BE CMP
9	Bachelor of Civil Engineering	BE Civil
10	Bachelor of Electronics and Communication Engineering	BE Elx
11	Bachelor of Civil Engineering for Diploma Holders	BE Civil Diploma
12	Master in Science in Interdisciplinary Water Resources Management	MSc IWRM
13	Master of Science in Construction Management	MSc CM
14	Master of Science in Natural Resources Management	MSc NRM
15	Master of Science in Environmental Management	MSc Env
16	Master of Science in Computer Engineering	ME COMP
17	Master of Science in Transportation Engineering and Management	MSc TEAM
18	Master of Science in Computer Science	MSc COMP
19	Master of Science in Structural Engineering	MSc SE
20	Master of Science in Information System Engineering	MSc ISE
21	Master of Science in Hydropower Engineering	MSc HE
22	Master of Science in Electrical Engineering in Power System	MSc EEPS
23	Master of Science in Public Health & Disaster Engineering	MSc PHDE
24	Master of Science in Bioinformatics	MSc Bioinformatics
Faculty of Health Sciences		
S. No.	Degree Title	Short Name
1	Bachelor of Science in Medical Laboratory Technology	BSc MLT
2	Bachelor of Science in Nursing (Annual)	BSc Nursing
3	Bachelor of Public Health	BPH
4	Bachelor of Pharmaceutical Sciences	B Pharm
5	Bachelor of Science in Bio-chemistry	BSc Biochem
6	Bachelor of Science in Medical Microbiology	BSc MM
7	Bachelor of Science in Medical Bio-chemistry	BSc MB
8	Bachelor of Nursing Sciences (Oncology)	BNS
9	Bachelor of Optometry	B.Optomety
10	Bachelor of Physiotherapy	BPT
11	Master of Pharmaceutical Sciences (Clinical Pharmacy)	M Pharm (CP)
12	Master of Pharmaceutical Sciences (Natural Product Chemistry)	M Pharm (NPC)
13	Master of Public Health (Health Promotion Education)	MPH (HPE)
14	Master of Public Health (Public Health Service Management)	MPH (PHSM)
15	Master of Opotmetry	M.Optomety
16	Master of Science in Medical Microbiology	MSc MM
17	Master of Science in Medical Bio-chemistry	MSc MB

Faculty of Humanities & Social Sciences		
S. No.	Degree Title	Short Name
1	Bachelor of Development Studies	BDEVS
2	Bachelor of English and Communication Studies	BECS
3	Bachelor of Entrepreneurship Development	BED
4	Master of Philosophy in English	M Phil (English)
5	Master of Arts in English	MA (English)
6	Master in Population, Gender and Development	MPGD
7	Master of Development Studies	MDEVS

१२. विद्यावारीधी कार्यक्रम सम्बन्धी विवरण

क) Pokhara University Regulation for Doctoral Programme, 2013 अनुसार पोखरा विश्वविद्यालयको समग्र विद्यावारिधिसम्बन्धी विभिन्न क्रियाकलापहरूको नियमन विद्यावारिधि अध्ययन परिषद् (Council for Doctoral Studies-CDS) ले गर्नेछ । पदेनबाहेक परिषद्मा रहने सदस्यको मनोनयन ३ (तीन) वर्षको पदावधि रहने गरी उपकुलपतिबाट हुनेछ । हालको CDS को गठन तपसिलबमोजिम रहेको छः

तालिका ६: Council for Doctoral Studies (CDS), Pokhara University

क्र.सं.	नाम	पद	ठेगाना
१	प्रा.डा. प्रेम नारायण अर्याल	अध्यक्ष	उपकुलपति, पोखरा विश्वविद्यालय
२	सह-प्रा.डा. दिपक बहादुर भण्डारी	सदस्य	रजिष्ट्रार, पोखरा विश्वविद्यालय
३	सह-प्रा. राजेश कुमार ठगुराठी	सदस्य	डीन, विज्ञान तथा प्रविधि सङ्काय, पोखरा विश्वविद्यालय
४	सह-प्रा.डा. अमर नागिला	सदस्य	डीन, स्वास्थ्य विज्ञान सङ्काय, पोखरा विश्वविद्यालय
५	सह-प्रा.डा. दयाराज ढकाल	सदस्य	डीन, व्यवस्थापन सङ्काय, पोखरा विश्वविद्यालय
६	प्रा.डा. टेकराज ज्ञवाली	सदस्य	अध्यक्ष, विज्ञान तथा प्रविधि सङ्काय विद्यावारिधि समिति, पोखरा विश्वविद्यालय
७	प्रा.डा. प्रेमराज पन्त	सदस्य	काठमाडौं
८	प्रा.डा. श्रीधर प्रसाद लोहनी	सदस्य	काठमाडौं
९	प्रा.डा. इन्द्रप्रसाद तिवारी	सदस्य	पोखरा
१०	प्रा. बासुदेव काफ्ले	सदस्य	काठमाडौं
११	सह-प्रा.डा. अजय थापा	सदस्य-सचिव	डीन, मानविकी तथा सामाजिक शास्त्र सङ्काय, पोखरा विश्वविद्यालय

ख) Pokhara University Regulation for Doctoral Programme, 2013 अनुसार पोखरा विश्वविद्यालयका विभिन्न सङ्कायमा Faculty Doctoral Committee गठन भएका छन् । विश्वविद्यालयका उपकुलपतिले गठन गर्ने सङ्काय विद्यावारिधि समितिको कार्यकाल ३ (तीन) वर्षको हुनेछ । यसरी गठन हुने समितिले पोखरा विश्वविद्यालयका सङ्कायअन्तर्गतको विद्यावारिधि कार्यक्रम सञ्चालनका लागि आवश्यक गतिविधि व्यवस्थित गरी विद्यावारिधि कार्यक्रमको गुणस्तर अभिवृद्धि गर्न मद्दत गर्ने छ । विभिन्न सङ्कायअन्तर्गत गठन भएका सङ्काय विद्यावारिधि समिति देहायबमोजिम छन्ः

ग) Faculty Doctoral Committee (FDC), Faculty of Management Studies

S.N.	Name	Post	Remarks
1	Assoc. Prof. Dr. Daya Raj Dhakal	Chairperson	Dean, Faculty of Management Studies, Pokhara University
2.	Assoc. Prof. Dr. Deepak Raj Paudel	Member	School of Business, Pokhara University

3.	Assoc. Prof. Dr. Umesh Singh Yadav	Member	School of Business, Pokhara University
4.	Assoc. Prof. Dr. Bharat Ram Dhungana	Member	School of Business, Pokhara University
5.	Assoc. Prof. Dr. Surya Bahadur G.C.	Member Secretary	School of Business, Pokhara University

घ) Faculty Doctoral Committee (FDC), Faculty of Science and Technology

S.N.	Name	Post	Remarks
1	Prof. Dr. Tek Raj Gyawali	Chairperson	School of Engineering, Pokhara University
2.	Assoc. Prof. Govind Prasad Lamichhane	Member	School of Engineering, Pokhara University
3.	Assoc. Prof. Rajib Pokharel	Member	School of Engineering, Pokhara University
4.	Assoc. Prof. Dr. Madhav Prasad Koirala	Member	School of Engineering, Pokhara University
5.	Prof. Dr. Binaya Kumar Mishra	Member Secretary	School of Engineering, Pokhara University

१३. अनुसन्धान केन्द्र

पोखरा विश्वविद्यालय अनुसन्धान केन्द्र (Pokhara University Research Centre-PURC) पोखरा विश्वविद्यालय ऐन २०५३ अनुसार वि.सं. २०६५ सालमा स्थापना भएको हो । विश्वविद्यालयको शैक्षिक, प्राज्ञिक तथा अनुसन्धानात्मक कार्यलाई सञ्चालन गर्न विश्वविद्यालयले यसका तीन काम-पठनपाठन, अनुसन्धान र सामूदायिक सेवालाई सँगसँगै लैजानुपर्छ भन्ने मान्यता अनुरूप यसको स्थापना भएको हो । त्यसैले अनुसन्धान र प्रकाशनसम्बन्धी कार्यलाई प्रभावकारी र प्रतिफलयुक्त तुल्याउनका लागि Faculty Research, Institutional Collaborative Research मा जोड दिइएको छ ।

तालिका ७: PURC Activity

S.N.	Activity
1	Established Research Management Cell (RMC) in each constituent and affiliated HEIs (Established 66 RMCs)
2	PURC-funded research: Completed 24 projects
3	PURC-UNDP Project completed (NRs 2,651,995)
4	PURC Seminar Series: Six episodes, Eight presentations
5	Conducted workshop on Predatory journals in collaboration with National Young Academy of Nepal (NAYAN) and Gandaki Provincial Academy of Science and Technology (GPAST)
6	Signed MOU with UNDP Nepal
7	Signed MOU with National Young Academy of Nepal (NAYAN)
8	Initiated NICHOD, a national-level research presentation competition, in collaboration with NAYAN
9	Conducted IT Literacy and Skill Training Program

तालिका ८: Pokhara University Research Center (PURC) Funded Research Completion Summary (FY 2078/79)

S.N.	Principal Investigator	Address	Research Title
1	Ananta Adhikari	School of Engineering, Pokhara University	Optimal placement of facts controllers in power system network
2	Arjun Kumar Thapa	School of Development and Social Engineering, Pokhara University	Health System Performance in Gandaki province Nepal
3	Ashish Thapa	School of Business, Pokhara University	Impact of organizational culture on employee performance
4	Bibek Ropakheti	Cosmos College, Kathmandu, Pokhara University	Development of low power multi_channel intellint wireless device for health monitoring of metallic structures
5	Bipin Chapagain	School of Health and Allied Sciences, Pokhara University	Phenotypic Detection of Metallo-Betalactamase in Acinetobacter species Isolated from Clinical Samples.
6	Damaru Parsad Paneru	School of Health and Allied Sciences, Pokhara University	Health problems of Nepalese migrant workers and their access to healthcare services in middle east countries: A cross-sectional study
7	Dipendra Kumar Yadav	School of Health and Allied Sciences, Pokhara University	Risk Factors Associated with Stillbirth: A Case Control Study in Madhesh Province, Nepal
8	Ghanashyam Tiwari	School of of Business, Pokhara University	Knowledge towards residentisl rents tax and complaine behavior of property owner in pokhara_Lekhnath Metropolitan city
9	Hemchandra Chaulagain	School of Engineering, Pokhara University	Critical review on status of implementation of Nepal Building Code in Pokhara metropolitan city after 2015 Gorkha earthquake

10	Jenny Ojha	School of Health and Allied Sciences, Pokhara University	Job Stress: Prevalence and Associated Factors among Working Women in Pokhara Lekhnath Metropolitan.
11	Khem Raj Joshi	School of Health and Allied Sciences, Pokhara University	Determination of heavy metals in selected cosmetic products sold in nepal
12	Nand Ram Gahatraj	School of Health and Allied Sciences, Pokhara University	Blood Pressure Patterns and risk factors of hypertension among adults people of Kaski Nepal: A comparative Study
13	Om Parakash Giri	School of Engineering, Pokhara University	Assessment of factors causing delays of construction projects in Kaski district of Nepal
14	Prakash Bahadur Adhikari	School of Engineering, Pokhara University	Characterisation of soil in Armala Kaski: a descriptive study of sinkhole
15	Rabindra Adhikari	Cosmos College, Kathmandu, Pokhara University	Evaluation of Prevalent Retrofitting Techniques in School Building of Nepal.
16	Rajesh Kumar Thagurathi	School of Engineering, Pokhara University	Determinants of Performance in Mathematics of Secondary Level Student's in Kaski, Nepal
17	Rajib Pokhrel	School of Engineering, Pokhara University	Numerical simulations on air pollution emission from the construction site and its dispersion in the Pokhara valley
18	Ram Prasad Aryal	School of Development and Social Engineering, Pokhara University	Family Separation and Living Arrangement at Elderly Home in Pokhara-Lekhnath Metropolitan City, Nepal
19	Ramji Prasad Adhikari	School of Development and Social Engineering, Pokhara University	Eldery People, Living Arrangment and Life Satisfaction: A Comparative Study Between Family Set up and Eldery Care Home
20	Rammani Adhikari	School of Engineering, Pokhara University	Developing a smart Campus A Basic guideline concept for building smart city
21	Subash poudel	Pokhara College of Management, Pokhara University	Factors Influencing to the Academic Performance of Management Students in Pokhara University
22	Suresh Baral	School of Engineering, Pokhara University	Development of Simulation models for solar based organic Rankine cycle system for electrical power generation in Nepal
23	Tek Bahadur Chhetry	School of Engineering, Pokhara University	Developing Professional Expertise in Teaching Personnels: A Survey on Expectation of Teachers in Training Module/ Course at Pokhara University
24	Yagya Nath Rimal	School of Engineering, Pokhara University	Computer literacy and its application among faculty members of Pokhara University

Source: Pokhara University Research Center

तालिका ५: PURC Seminar Series

S.N.	Episode	Date (AD)	Title	Speaker	Designation	Address	Country
1	1	Sunday, October 31, 2021	Research and Innovation in Higher Education- an Elusive but Critical Component in Post-COVID Era	Dr Tara Sigdel	Associate Professor of Surgery	University of California San Francisco	USA
2	2	Friday, December 10, 2021	Equality and Non-Discrimination Core of Sustainable Development Goals	Binda Magar	GESI Adviser	UNDP Nepal	Nepal
3	3	Thursday, April 28, 2022	Business Management Education and its Alignment with the Contemporary Societal Needs	Dr. Ajay Ghimire	Educator and Entrepreneur	Ace Institute of Management, Kathmandu	Nepal
4	3	Thursday, April 28, 2022	Building Higher Educational Infrastructure for a Democratic Nepal: A Proposal	Dr. Rabindra Bhandari	Professor of Economics	Westminster College, Fulton, MO	USA
5	3	Thursday, April 28, 2022	Contemporary Challenges of Nepalese Economy	Dr. Chiranjibi Nepal	Former Governor	"Nepal Rastra Bank"	Nepal
6	4	Monday, May 30, 2022	Value of Thought in Science and Technology	Prof. Dr. Rameshwar Adhikari	Professor of Chemistry	Central Department of Chemistry, Tribhuvan University	Nepal

7	5	Friday, June 17, 2022	"From Scientist to Entrepreneur - my journey to become a Scientific Illustrator"	Dr. Daria Chrobok	Chief Executive Officer	DC SciArt, Umea	Sweden
8	6	Friday, July 1, 2022	Climate Change: Causes, Impacts and Economic Instruments for Mitigation	Dr. Govinda R Timilsina	Sr. Research Economist	Development Research Group, World Bank	USA

Source: Pokhara University Research Center

तालिका १०: MoU: PURC and National Young Academy of Nepal (NaYAN) Kathmandu, Nepal (April 22, 2022)

S.N.	MOU agenda
1	Research collaboration in the areas of mutual interest
2	Exchange of academic materials which are made available by both parties
3	Exchange of members of both parties
4	Develop policy recommendations and awareness creating documents
5	Produce dissemination materials on topics of mutual interest
6	Organize joint conventions, seminars, workshops, and conferences

Source: Pokhara University Research Center

तालिका ११: MoU: Pokhara University AND United Nations Development Programme (UNDP), April 22, 2022

S.N.	MOU agenda
1	Central Research Facility (the global standard advanced research laboratories) and Center of Excellence for higher degree research and education related to SDGs.
2	Initiation of professional Master and Doctoral level programs addressing SDGs targets.
3	Capacity enhancement trainings / workshops.
4	Research grants and fellowships with a particular focus on Leave No One Behind (LNOB).
5	Partnership with national and international academia, research, and humanitarian agencies to work together for the achievement of SDGs in Nepal.
6	Work together to promote gender equality, diversity and prevent all forms of discrimination.

Source: Pokhara University Research Center

१३.१ अनुसन्धान सम्बन्धी अन्य विवरण

विश्वविद्यालयको अनुसन्धानात्मक क्रियाकलापलाई व्यवस्थित गर्न गठन भएका समितिहरू

क) Research Management Committee (RMC)

क्र.सं.	नाम	पद	ठेगाना
१	प्रा.डा. प्रेम नारायण अर्याल	अध्यक्ष	उपकुलपति, पोखरा विश्वविद्यालय
२	सह-प्रा.डा. दिपक बहादुर भण्डारी	सदस्य	रजिष्ट्रार, पोखरा विश्वविद्यालय
३	सह-प्रा.डा. अजय थापा	सदस्य	डीन, मानविकी तथा सामाजिक शास्त्र सङ्काय, पोखरा विश्वविद्यालय
३	सह-प्रा. राजेश कुमार ठगुराठी	सदस्य	डीन, विज्ञान तथा प्रविधि सङ्काय, पोखरा विश्वविद्यालय
४	सह-प्रा.डा. अमर नागिला	सदस्य	डीन, स्वास्थ्य विज्ञान सङ्काय, पोखरा विश्वविद्यालय
५	सह-प्रा.डा. दयाराज ढकाल	सदस्य	डीन, व्यवस्थापन सङ्काय, पोखरा विश्वविद्यालय

ख) नेपाल स्वास्थ्य अनुसन्धान परिषदको निर्देशिका अनुसार पो.वि. अनुसन्धान केन्द्र अन्तर्गतको Health Research Ethical Review गर्न ३ (तीन) वर्षको पदावधि कायम हुने गरी उपकुलपतिद्वारा गठित Institutional Review Committee (IRC) निम्नानुसार छः

Institutional Review Committee (IRC) को गठन

SN	Name	Portfolio	Expertise	Gender
1	Niranjan Shrestha, MSc, PhD Associate Professor, School of Health and Allied Sciences, Pokhara University	Chairperson	Biostatistics	Male
2	Anant Raj Dhungana, MSc, PhD Assistant Professor, School of Development and Social Engineering, Pokhara University	Member	Statistics	Male
3	Kalpana Parajuli, MPharma Assistant Professor, School of Health and Allied Sciences, Pokhara University	Member	Natural Product Chemistry	Female
4	Raju Pandey, MSc, MPhil Assistant Professor, School of Health and Allied Sciences, Pokhara University	Member	Clinical Biochemistry	Male
5	Shila Gurung, MPharm, PhD Assistant Professor, School of Health and Allied Sciences, Pokhara University	Member	Pharmacy	Female
6	Pooja Bhandari, MSc Nursing Assistant Professor, School of Health and Allied Sciences, Pokhara University	Member	Nursing	Female
7	Hara Maya Gurung, MBBS, MD Ophthalmologist, Himalaya Eye Institute, Pokhara	Member	Clinical Science	Female
8	Legal Advisor, Pokhara University	Member	Law	Male
9	Nand Ram Gahatraj, MPH Assistant Professor, School of Health and Allied Sciences, Pokhara University	Member Secretary	Public Health	Male

ग) Research Evaluation Committee (REC)

क्र.सं.	नाम	पद	कैफियत
१	सह-प्रा.डा. नमराज धामी	अध्यक्ष	कार्यकारी निर्देशक, पोखरा विश्वविद्यालय अनुसन्धान केन्द्र
२	प्रा.डा. निर्मला जम्मरकट्टेल	सदस्य	स्कूल अफ हेल्थ एलाईड साइन्सेज, पोखरा विश्वविद्यालय
३	सह-प्रा.डा. हिमलाल गौतम	सदस्य	स्कूल अफ ईन्जिनियरिङ्ग, पोखरा विश्वविद्यालय
४	सह-प्रा.डा. भरतराम ढुंगाना	सदस्य	स्कूल अफ बिजनेस, पोखरा विश्वविद्यालय
५	उप-प्रा. अर्जुन कुमार थापा	सदस्य	स्कूल अफ डेभलपमेन्ट एण्ड सोसल ईन्जिनियरिङ्ग, पोखरा विश्वविद्यालय
५	सह-प्रा.डा. दयाराज ढकाल	सदस्य	डीन, व्यवस्थापन सङ्काय, पोखरा विश्वविद्यालय

घ) Faculty Research Committee (FRC)

पोखरा विश्वविद्यालय, आङ्गिक महाविद्यालय (स्कूल/कलेज) हरूमा सञ्चालन हुने अनुसन्धान व्यवस्थित गर्न बनेको कार्यविधि, २०७४ को परिच्छेद ३ को अनुसन्धान समितिको गठन काम, कर्तव्य र अधिकारअन्तर्गत अनुसन्धान कार्य सञ्चालन एवम् व्यवस्था गर्न विभिन्न सङ्कायअन्तर्गत गठन भएका सङ्काय अनुसन्धान समिति (Faculty Research Committee) गठन भएका छन् । विश्वविद्यालयका उपकुलपतिले गठन गर्ने सङ्काय अनुसन्धान समितिको कार्यकाल ३ (तीन) वर्षको हुनेछ । यसरी गठन हुने समितिले आङ्गिक महाविद्यालयहरूबाट गर्ने-गराइने अनुसन्धान कार्यलाई व्यवस्थित गरी अनुसन्धान गतिविधिको गुणस्तर अभिवृद्धि गर्न मद्दत गर्नेछ । यसरी गठन भएका समितिको देहायबमोजिम छन्:

ङ) Faculty Research Committee, Faculty of Humanities and Social Sciences

क्र.सं.	नाम	पद	ठेगाना
१	सह-प्रा.डा. अजय थापा	संयोजक	मानविकी तथा सामाजिक शास्त्र सङ्काय, पोखरा विश्वविद्यालय
२	सह-प्रा.डा. राम प्रसाद अर्याल	सदस्य	स्कूल अफ डेभलपमेन्ट एण्ड सोसल ईन्जिनियरिङ्ग, पोखरा विश्वविद्यालय
३	उप-प्रा. डा. अनन्त राज ढुंगाना	सदस्य	स्कूल अफ डेभलपमेन्ट एण्ड सोसल ईन्जिनियरिङ्ग, पोखरा विश्वविद्यालय

१४. पाठ्यक्रम विकास केन्द्र

पोखरा विश्वविद्यालय पाठ्यक्रम विकास केन्द्र पोखरा विश्वविद्यालय ऐन २०५३ अनुसार वि.सं. २०६५ सालमा स्थापना भएको हो । यसले समय सापेक्ष, परिवर्तन वाहक र रोजगारमुखी तथा बजारमुखी कार्यक्रमहरूको पाठ्यक्रम संरचना विकास र निर्माणमा जोड दिँदै आएको छ । विश्वविद्यालय शिक्षालाई स्तरयुक्त तुल्याउँन पाठ्यक्रमलाई अन्तर्राष्ट्रिय मापन हुने किसिमले यसले समयानुकूल पाठ्यक्रमको विकास, विस्तृतीकरण, संशोधन तथा परिमार्जनको कार्यलाई प्रभावकारी तुल्याउँदै लगेको छ ।

तालिका १२ : आ.व. २०७५/०८० मा निर्माण एवम् परिमार्जन हुने पाठ्यक्रमहरूको सूचि र सम्पन्न कार्याशाला गोष्ठीहरू क) निर्माण एवम् परिमार्जन हुने पाठ्यक्रमहरूको सूचि

Faculty of Health Sciences	
New Programs Development	Revision Existing Programs
Bachelor of Science in Medical Imaging Technology (BSc MIT)	Master of Public Health (PHSM/HPE)
Bachelor of Science in Diet and Nutrition (BSc DN)	Bachelor of Pharmaceutical Sciences (B.Pharm)
Master of Nursing (MN)	Bachelor of Physiotherapy (BPT)
Master of Science in Pharmacognosy (MSc Pharmacognosy)	Bachelor of Nursing Sciences (BNS)
Master of Science in Tropical and Hygiene (MSc THM)	
Faculty of Science and Technology	
New Programs Development	Revision Existing Programs
Bachelor of Mechanical Engineering	Bachelor of Civil Engineering
Bachelor of Agricultural Engineering	Bachelor of Electrical and Electronics Engineering
Bachelor of Biomedical Engineering	Bachelor of Electronics and Communication Engineering
Bachelor of Science in Food and Nutrition Science	Bachelor of Computer Engineering
Bachelor of Science in Artificial Intelligence	Bachelor of Engineering in Information Technology
Master of Science in Biotechnology	Bachelor of Software Engineering
Master of Science in Environment, Forestry and Wildlife Management	Bachelor of Computer Application
	Master of Science in Computer Science
	ME Computer
Faculty of Humanities and Social Sciences	
New Programs Development	Revision Existing Programs
Doctor of Philosophy in Development Studies	Master of Population, Gender and Development (MPGD)
Doctor of Philosophy in English	Master of Development Studies (MDEVs)
BA LLB 2nd to 5th Years Curriculum	Bachelor of Development Studies
Post Graduate Study in Pedagogical Science (PGSPS)	
Master of Professional Education (PME)	
Faculty of Management Studies	
New Programs Development	Revision Existing Programs
Doctor of Philosophy in Management	Master of Business Administration (MBA)

ख) पाठ्यक्रम विकास केन्द्रद्वारा आयोजित सम्पन्न कार्याशाला गोष्ठीहरू

S.No.	Name of Workshops
1	Two Days Workshop on Course Detailing of BALLB Program.
2	Two Days Workshop on curriculum Revision of Bachelor of Architecture Program.
3	Two Days Workshop on Course Detailing of Master of Pharmaceutical Sciences.
4	Two days Workshop on Finalizing Evaluation Tool for Bachelor in Nursing Science Program

१५. अन्तर्राष्ट्रिय सम्बन्ध केन्द्र

The International Relations Center of Pokhara University has been established with the motive to enhance and embrace the globalized academic progresses through the promotion and arrangements of academic exchanges with foreign universities, educational, and research institutions of repute. The core function has been to develop the international partner network, organize students' mobility, facilitate faculties' mobility, and support international guest and researchers in conducting their academic activities. The Center institutes international collaborations and co-operations to realize designated objectives, promote universities faculties, students and staffs to participate and produce international projects and aim towards developing their academic capabilities needed for the development and progress of the university and society. Since its establishment, the International Center of PU has gone under MoU with several universities and organizations globally and nationally and had participated in a variety of international programs/projects to strengthen PU's international collaborations and expand international ties with overseas universities and institutions. The table below depicts a brief glimpse of the activities so far.

तालिका १३: Brief detail of Memorandum of Understanding (MoU) between the University and partner Universities/Institutions

S.N.	Name of the University/Organization	Host Country	Activities
1	Altinbas University, Turkey	Turkey	MoU signed for faculties, staff and students exchange and joint research programs.
2	Arizona University	USA	Accepted to explore the potentialities for exchange programs.
3	Association of Chartered Certified Accountants (ACCA)	Nepal	MoU signed to support in capacity building through training and certification by capitalizing through the professional and academic networks of both institutions.
4	Bellevue University	USA	Online library access of Bellevue University
5	Bialystok University of Technology	Poland	Opportunities for students mobility/ participated in the International Training Week for two times-2017 and 2019.
6	Catholic University of Ruzemborok	Slovakia	Agreed to work for potentialities on Erasmus+ projects
7	Central Missouri University	USA	Discussions in progress/ potential MoU to be performed for exchange and joint research programs.
8	Central Queensland University	Australia	Visits exchanged by authorities / Intensive Workshop on Qualitative Research was conducted two times for the faculty development of PU
9	Chengdu Polytechnic, Sichuan	China	<ul style="list-style-type: none"> Supported in student and academic staff exchange for eighteen days under Belt and Road Initiative. Planned Tourism Development Center at Pokhara as the sister organization of Sichuan.
10	Czech University of Life Sciences	Prague	Welcomed their students and exchanged visits. Agreed to work in the Cultural exchanges
11	Dr. Ambedkar Institute of Technology	India	Exchanged visits and interested to work for faculty exchange during sabbatical holidays especially in engineering program
12	Himalayan University Consortium	ICMOD, Nepal	Signed the charter at the VC level for the Himalayan University Consortium (HUC). Participated in the activities of HUC both home and abroad.
13	Incheon National University	South Korea	Agreed to work under the area of faculty and student exchange program
14	Inha University, South Korea	South Korea	<ul style="list-style-type: none"> MoU signed for joint research, faculty, staff and students exchanges. Collaboratively going to work for strengthening Nursing Program in near future.
15	Jaypee University of Information Technology, Himanchal Pradesh	India	<ul style="list-style-type: none"> MoU signed in developing programs and projects aimed to promote research activities. Organizing joint workshops/conferences/trainings and support in possible faculty and student exchange.
16	Kumamoto University	Japan	JASSO Scholarship/ Cultural exchange program for 10 days that PU has been sending students

17	Mokpo National University, South Korea	South Korea	Agreed to work under the area of faculty and student exchange program
18	Nanjing University of Aeronautics and Astronautics	China	Accepted PhD candidate/ Initiated one day talk program for engineering faculties/ exchanged visits
19	National Chengkung University	Taiwan	Exchanged visits between teams and attended conferences related to health science/ potential MoU to be performed for faculty exchange program
20	National Information Society Agency	South Korea	Agreed to strengthen cooperation between two countries by improving and strengthening ICT accessibility and capabilities of Nepal.
21	National Research Foundation	South Korea	Arranged Visiting Professor in Health Sciences, Eunhwa Choi—Volunteer.
22	Nepalese Academy of Science and Technology	Nepal	MoU performed to collaboratively work for scientific research projects and exchange of faculties and capabilities.
23	Pomeranian University of Slupsk	Poland	Accepted to work for academic staff and students' mobility/ Partnered with PU in Erasmus+ project of Health Science
24	Qinghai Nationalities University	China	Welcomed their official delegation to PU two times and opened avenues for paper presentations in the conference.
25	Rajkot University	Gujarat, India	Conducted student exchange in MSc Structural Engineering program along with the faculty for one month.
26	Sandip University	Maharashtra, India	Discussions in progress for MoU to be performed for faculty and staff exchange and joint research programs.
27	Sivas Cumhuriyet. University	Turkey	Partner university in European union mobility program for faculty exchange and joint research programs.
28	Swarnim Startup and Innovation University	Gujarat, India	Discussions in progress for MoU to be performed for exchange and joint research programs and support in the establishment of Business Incubation Center in the University.
29	United Nations University, Japan	Japan	<ul style="list-style-type: none"> MoU signed and interested to work collaboratively to establish central research facility of global standard and initiate joint degree programs in Master and Doctoral level addressing SDGs target. Facilitating exchange of professors, staffs and students for capacity enhancement programs.
30	UNITWIN Network of Universities, HGU	South Korea	MoU signed to support in exchange of faculty, staff and students and collaboratively work for joint research programs and joint degree programs.
31	University of Edinburgh	United Kingdom	MoU signed for faculties and students exchange and joint research programs/projects. Interested to work collaboratively for the development of STEM education in Nepal.
32	University of North Texas	Texas, USA	Discussions in progress for undergoing MoU to collaboratively work for strengthening research programs and also interested to support in faculties and students exchange and joint research programs.
33	University of Western Sydney	Australia	Discussions in progress for undergoing MoU to be performed for faculties and students exchange and joint research programs.
34	Wallailak University	Thailand	Conducted student exchange and interested to work collaboratively for joint research programs

Source: International Relations Center, Pokhara University

पोखरा विश्वविद्यालयमा कार्यरत शिक्षक तथा कर्मचारीहरूको उपदान, पेन्सन तथा योगदानमा आधारित अवकास कोषको व्यवस्था गर्न कर्मचारी सञ्चयकोष, पोखरा विश्वविद्यालयमा कार्यरत कर्मचारी एवम् विद्यार्थीहरूलाई आधुनिक एवम् सहूलियतपूर्ण बैकिङ्ग सेवा प्रदान गर्न नेपाल बैंक लिमिटेड तथा पोखरा विश्वविद्यालयमा सञ्चालित उद्यमशीलता विकास कार्यक्रममा अध्ययन गर्न चाहने विद्यार्थीहरूलाई अध्ययन पश्चात उद्यम/व्यवसाय सञ्चालन गर्न सहजीकरण गर्ने उद्देश्यले नबिल बैंक लिमिटेडसँग सम्झौता गरिएको छ । यसका साथै नेपाल विज्ञान तथा प्रविधि प्रतिष्ठान (नाष्ट) बीच विज्ञान तथा प्रविधिको अध्ययन अनुसन्धानात्मक तथा शैक्षिक क्षेत्रका विधामा एक आपसमा सहयोग आदान प्रदान गर्ने उद्देश्यले सम्झौता गरिएको छ ।

तालिका १४: International Projects

S.N.	Name of the University/Organization	Host Country	Projects
1	NITEC, International Project (Nepal Innovation Technology and Entrepreneurship Center) {Project duration completed but university is operationalizing under its provisions as its continuation}	MoU between Hangdong Global University and PU	<ul style="list-style-type: none"> Set up an entire centre in 2016, supported by Ministry of Science and Technology, South Korea, NRF and HGU. Project was mainly concentrated in providing support for Techno-Entrepreneurship Research and Development. More than eight projects of PU faculties were supported by NITEC. Assisted PU in extending community outreach of entrepreneurship and entrepreneurial activities by organizing SATET and CATET workshops. Done the work of researching grass root innovations and providing techno-entrepreneurial support for them.
2	INNOTAL (INNOVATION + TALENT) {Project duration completed}	Erasmus+ CBHE Project	<ul style="list-style-type: none"> Works on graduates' employability--giving special emphasis on Entrepreneurship and Innovation. PU hosted collaboration workshops in Pokhara. Took part in meeting held in Philippines, Sri Lanka and India
3	AURORA	Ongoing project of Erasmus+	<ul style="list-style-type: none"> Project regarding Inclusive Education. Works for mobility and capacity development of teachers, students, officials and administrative staff
4	KOICA (Korea International Cooperation Agency)	Nepal	<ul style="list-style-type: none"> Interested to support the university is strengthening its physical amenities and academic resources. KOICA sends faculties/volunteers as per the demand and necessity from PU
5	Erasmus+ Projects		<ul style="list-style-type: none"> Erasmus+ CBHE Programme, B+NESDG (Bhutan + Nepal Higher Education for accomplishing Sustainable Development Goals) project running under Faculty of Science and Technology, PU. Erasmus+ Programme with Pomeranian University in Slupsk, Poland for the mobility of faculties and students under the Faculty of Health Sciences, PU. Erasmus+ Programme in partnership with other universities and PU to launch FAB (Family Business) MBA course operating under the Faculty of Management Studies.
6	Other International Projects		<ul style="list-style-type: none"> Enhancing Green Economy in 3 Countries in Asia (EGEA) operating under Faculty of Science and Technology EU-Asia Collaboration for Accessible Education in Smart Power Systems (eACCESS) operating under Faculty of Science and Technology. Global Sanitation Graduate School (GSGS) project operating under Faculty of Science and Technology

Source: International Relations Center, Pokhara University

१६. स्वीकृत कोटा र अध्ययन विद्यार्थीहरू

पोखरा विश्वविद्यालय निजी क्षेत्रको अधिकाधिक सहभागितामा सर्वसुलभ र गुणस्तरीय शैक्षिक कार्यक्रम सञ्चालन गरिने उद्देश्यका साथ स्थापना भएको विश्वविद्यालय हो । यसैगरी निजी क्षेत्रमा महाविद्यालयहरूको विस्तारमा बढी जोड दिएकाले यसका आङ्गिक महाविद्यालयहरू ४ वटा मात्र छन् । त्यस्तै यसले ४ वटा संयुक्त आङ्गिक महाविद्यालयहरू सञ्चालन गरिरहेको छ । काउन्सिल फर डक्टरल स्टडिज स्थापना गरी यसले विद्यावारिधितहको कार्यक्रम पनि सञ्चालन गर्दै आइरहेको छ । पोखरा विश्वविद्यालयले हालसम्म ५८ वटा महाविद्यालयहरूलाई सम्बन्धन दिएको छ । यसका महाविद्यालयहरू प्रदेश १ मा १ वटा, बाग्मती प्रदेशमा ३८ वटा, गण्डकी प्रदेशमा १० वटा, लुम्बिनी प्रदेशमा १३ वटा र सुदूरपश्चिम प्रदेशमा ४ वटा गरी कुल ६६ वटा रहेका छन् । विश्वविद्यालयअन्तर्गत अध्ययन गर्ने विद्यार्थीको सङ्ख्या कुल ३४,१५० छ । विश्वविद्यालयले सम्बन्धित व्यवसायिक परिषद्ले निर्धारण गरेको अवस्थामा बाहेक स्नातकतहमा ४८ जनाको र स्नातकोत्तरतहमा अधिकतम ३० जनाको कक्षा निर्धारण गरेको छ । आङ्गिक तथा सम्बन्धनप्राप्त महाविद्यालयहरूलाई तोकिएको विद्यार्थी सङ्ख्या बाहेक भर्ना लिन दिइदैन । विश्वविद्यालयको आर्थिक वर्ष २०७८/०७९ मा विभिन्न सङ्काय अन्तर्गतका कार्यक्रमहरूमा कूल १०,०१५ जना विद्यार्थी भर्ना भएका थिए ।

तालिका १५: विश्वविद्यालयको आर्थिक वर्ष २०७८/०७९ को विद्यार्थी भर्ना विवरण

SN	Constitute Colleges/Institution	Program	Section	Admission Per Year	Approved Quota	Admission quota per year	New admission in 2021
1	School of Business, Pokhara-30, Kaski	BBA	2	1	48	96	93
		BBA-BI	1	1	48	48	48
		MBA Full Time	1	2	30	60	59
		MBA Job Holder (MBAe)	1	1	30	30	0

2	School of Health and Allied Sciences, Pokhara-30, Kaski	B. Pharmacy	1	1	40	40	32
		BSc MLT	1	1	40	40	19
		BPH	1	1	40	40	34
		BSc Nursing	1	1	40	40	15
		BNS	1	1	20	20	0
		BPT	1	1	20	20	15
		M. Pharmacy (Clinical)	1	1	10	10	0
		M. Pharmacy (Natural Product)	1	1	7	7	0
		MPH (Health Promotion and Education)	1	1	7	7	0
		MPH (Public Health Service Management)	1	1	7	7	0
		M.Sc. In Medical Micro-biology	1	1	5	5	0
M.Sc. in Medical Bio-chemistry	1	1	5	5	0		
3	School of Engineering, Pokhara-30, Kaski	BE Civil	2	1	40	96	96
		BE Electrical & Electronics	1	1	48	48	39
		BE Civil (Rural)	1	1	48	48	45
		BE Software	1	1	48	48	47
		BE Computer	1	1	48	48	48
		Master of Science in Bioinformatics	1	1	15	15	3
		MSc in Structural Engineering	1	1	15	15	14
		MSc in Hydropower Engineering	1	1	15	15	15
		MSc in Construction Management	1	1	20	20	20
		MSc in Electrical Engineering in Power Systemng	1	1	15	15	15
		MSc in Public Health and Disaster Engineering	1	1	15	15	9
4	School of Development and Social Engineering, Pokhara-30, Kaski	BDEVS	1	1	48	48	46
		BECS	1	1	48	48	20
		BED	1	1	48	48	32
		MPGD	1	1	30	30	0
		MDEVS	1	1	30	30	12
Total						776	

SN	Joint Constitute Colleges/ Institution	Program	Section	Admission Per Year	Approved Quota	Admission quota per year	New admission in 2021
1	Himalaya Eye Institute, Gharipatan, Pokhara	B. Optometry	1	1	17	17	12
		M. Optometry	1	1	6	6	0
2	B.P. Koirala Memorial Cancer Hospital Nursing College, Bharatpur, Chitwan	Bachelor of Nursing Science (Oncology)	1	1	40	40	35
3	Madan Bhandari Memorial Academy Nepal, Uurlabari, Morang	BE Civil	2	1	48	96	96
		BE Computer	1	1	4	4	48
		Bachelor in Architecture	1	1	1	1	48
		MSc CM	1	1	1	1	15
4	Tilganga Institute of Ophthalmology, Tilganga, Kathmandu	M. Optometry	1	1	7	7	0
Total						254	

SN	Affiliated Colleges/Institution	Program	Section	Admission Per Year	Approved Quota	Admission quota per year	New admission in 2021
1	Ace Institute of Management	EMBA	1	2	30	60	36
		MBA	2	2	30	120	116
		MBA (Evening)	2	2	30	120	39
		BBA	3	1	48	144	140
		BBA-BI	2	1	48	96	93
2	Alpine Management College	BBA	2	1	48	96	91
		BHM	1	1	48	48	11
3	Amity College	BBA	2	1	48	96	32
		BHCM	1	1	48	48	96
4	Apex College	MBA	2	2	30	120	49
		MBA (Evening)	1	2	30	60	4
		BBA	3	1	48	144	143
		BBA-BI	3	1	48	144	137
		BCIS	2	1	48	96	87
		BBA-TT	2	1	48	96	63
5	Apollo International College	BBA	2	1	48	96	94
		BHM	1	1	48	48	28
		BBA-BI	1	1	48	48	48
6	Atharva Business College	BBA	1	1	48	48	46
		BHCM	1	1	48	48	45
		BHM	1	1	48	48	46
7	Atlantic International College	BBA	2	1	48	96	76
		BBA-BI	1	1	48	48	27
8	Axis College	BBA-BI	2	1	48	96	84
		BBA	1	1	48	48	48
		BHM	1	1	48	48	46
9	Boston International College	BBA	2	1	48	96	96
		BBA-BI	1	1	48	48	48
		BCIS	1	1	48	48	35
		MBA	1	2	30	60	42
10	Brihaspati College	BBA	2	1	48	96	61
11	Brixton College	BBA	2	1	48	96	96
12	Butwal Model College	BBA	2	1	48	96	58
		BHM	1	1	48	48	46
		MPGD	1	1	30	30	0
13	Camad College	BBA	2	1	48	96	51
		BDevs	1	1	48	48	0
14	Central College	BBA	1	1	48	48	42
		BHM	1	1	48	48	41
		BHCM	1	1	48	48	21
15	Cist College	BPH (40+30 =seat)	2	1	35	70	0
		M Pharma (Clinical Pharmacy)	1	1	12	12	0
		BPharmacy	1	1	40	40	18
16	Citizen College	BBA	2	1	48	96	87
		BCA	1	1	48	48	31
		BBA-TT	1	1	48	48	18

17	College of Engineering & Management (CoEM)	BE Civil	2	1	48	96	49
		BE Information Technology	1	1	48	48	15
18	Cosmos College of Management and Technology	BE Civil	3	1	48	144	144
		BE Architecture	1	1	48	48	48
		BE Electronics and Communication	1	1	48	48	0
		BE Information Technology	1	1	48	48	48
		BE Computer	1	1	48	48	48
		BBA	1	1	48	48	33
19	Crimson College of Technology (CCT)	BBA	2	1	48	96	96
		BCA	1	1	48	48	48
		BPharmacy	1	1	40	40	0
		BSC MLT	1	1	40	40	0
		BCIS	1	1	48	48	48
20	Everest Engineering College (Name changed 2075.02.18)	BE Computer	2	1	48	96	84
		BE Civil	2	1	48	96	96
		BE Information Technology	2	1	48	96	95
21	Excel Business College	BBA	2	1	48	96	93
		BBA-BI	1	1	48	48	0
		MBA	1	2	30	60	36
22	Gandaki College of Engineering and Science (GCES)	BE Software	1	1	48	48	48
		BE Computer	1	1	48	48	48
		M.Sc.in Information System Engineering	1	1	15	15	9
23	Imperial Business College	BBA	2	1	48	96	95
		BHCM	1	1	48	48	41
24	Institute of Advance Communication Education and Research Center (IACER)	M Phil English	1	2	30	60	42
		MA English	1	2	30	60	21
25	Kshitiz International College	BBA	2	1	48	96	96
		BBA-BI	1	1	48	48	48
26	LA Grande International College	BBA	2	1	48	96	96
		BCA	2	1	48	96	48
		BPH	1	1	40	40	0
27	Liberty College	BBA	2	1	48	96	94
		BHM	1	1	48	48	48
28	Lumbini Engineering, Management and Science College (LEC)	MSc in Construction Management	1	2	30	60	30
		BE Electronics and Communication	1	1	48	48	0
		BE Civil	3	1	48	144	144
		BE Computer	1	1	48	48	43
		BE Electrical & Electronics	1	1	48	48	14
		BCA	1	1	48	48	0
29	Malpi International College	BBA	1	1	48	48	22
		BBA-BI	1	1	48	48	7
30	Medhavi College	BBA	1	1	48	48	48
		BCIS	1	1	48	48	48
		BHM	1	1	48	48	47

31	Modern Technical College	BSc MLT	1	1	40	40	0
		BPharmacy	1	1	40	40	0
		BPH	1	1	40	40	23
32	National Academy of Science and Technology (Dhangadi Engineering College)	BE Civil	1	1	48	48	48
		BE Computer	1	1	48	48	41
		BCA	1	1	48	48	16
		BBA	1	1	48	48	47
33	National Open College (NOC)	MHCM	1	2	30	60	30
		PGDHCM	1	2	48	96	14
		BHCM	1	1	48	48	44
		BBA	1	1	48	48	8
		BPH	2	1	35	70	0
34	Nepal College of Information Technology (NCIT)	BBA	1	1	48	48	30
		BE Civil	2	1	48	96	95
		BE Information Technology	2	1	48	96	95
		BE Computer	2	1	48	96	94
		BE Software	2	1	48	96	95
		BE Electronics and Communication	1	1	48	48	9
		MCIS	1	2	30	60	27
		ME.Computer	1	2	30	60	28
		MSC Computer	1	2	30	60	12
BCA	1	1	48	48	34		
35	Nepal Engineering College (NEC)	MSc in Construction Management	1	2	30	60	30
		MSc in Natural Resource Management	1	1	30	30	7
		MSc IWRM	1	1	30	30	27
		MSc in Transportation Engineering & Management	1	1	30	30	30
		BE Civil	3	1	48	144	144
		BE Civil and Rural	1	1	48	48	47
		BE Electronics and Communication	2	1	48	96	19
		BE Computer	2	1	48	96	96
		BE Architecture	1	1	48	48	47
BE Electrical & Electronics	1	1	48	48	41		
BE Civil Diploma Holder	1	1	48	48	32		
36	Nepal Tourism and Hotel Management College (NTHMC)	BHM	2	1	48	96	96
		BBA-BI	1	1	48	48	46
		BBA	1	1	48	48	48
37	Nepal Western Management and Engineering College (NWMEC)	BBA-BI	1	1	48	48	48
		BHM	2	1	48	96	22

38	Nobel College	BBA	2	1	48	96	0
		BBA-BI	1	1	48	48	0
		BCIS	1	1	48	48	0
		BHCM	1	1	48	48	0
		Bsc in Bio-chemistry	1	1	20	20	0
		MPH (PHSM & HPE)	2	1	25	50	0
		BN Nursing	1	1	40	40	0
		BPH	2	1	40	80	0
		BSc MLT	1	1	40	40	0
		BSc Nursing	1	1	40	40	0
		BSc Medical Microbiology	1	1	20	20	0
BPharmacy	1	1	40	40	0		
39	Oxford College of Engineering and Mangement	BCA	2	1	48	96	96
		BBA	2	1	48	96	97
		BE Civil	2	1	48	96	96
		BE Electrical & Electronics	1	1	48	48	28
40	Platinum Management College	BBA	2	1	48	96	83
		BHM	1	1	48	48	41
41	Pokhara College of Management (PCM)	BBA	2	1	48	96	96
		BCIS	1	1	48	48	28
42	Pokhara Engineering College (PEC)	MSc in Construction Management	1	1	30	30	0
		BE Computer	1	1	48	48	42
		BE Civil	2	1	48	96	94
		BE Architecture	1	1	48	48	36
		BE Electronics and Communication	1	1	48	48	0
43	Quest International College	BBA	2	1	48	96	96
		BHM	2	1	48	96	96
		MBA	1	2	30	60	55
44	Rajdhani Model College	BBA	1	1	48	48	48
		BHM	1	1	48	48	46
		MBA (Evening)	1	2	30	60	52
45	Rapti Engineering College	BCA	1	1	48	48	24
		BE Electronics and Communication	1	1	48	48	0
		BE Civil	1	1	48	48	41
46	Ritz College of Engineering and Management (College name changed : 2074.08.28)	BHM	2	1	48	96	65
		BBA	1	1	48	48	47
		BE Civil	1	1	48	48	48
47	Sahid Ramnath Dahal Smriti College	BBA	2	1	48	96	26
		BBA-BI	1	1	48	48	0
48	SAIM College	MBA Global Business	1	2	30	60	48
		BBA	2	1	48	96	96
49	School of Environmental Science and Management (SchEMS)	MSc in Environment Management	3	1	30	90	25
		BSc in Environment Management	2	1	48	96	8
		BCA	1	1	48	48	12
		BBA	2	1	48	96	46

50	Shubhashree Academic Intl College	BBA	2	1	48	96	92
		BHM	1	1	48	48	43
51	Siddhartha International College	BBA-BI	1	1	48	48	48
		BBA	1	1	48	48	48
52	Tillottama Campus	BBA	2	1	48	96	96
		BSc in Environment Management	1	1	48	48	0
53	Uniglobe College	MBA Finance	2	2	30	120	72
		BBA-BI	1	1	48	48	48
		MBA	1	2	30	60	27
		BBA	2	1	48	96	96
54	United Technical College	BE Civil	2	1	48	96	96
		BE Computer	1	1	48	48	48
		MSC In Construction Management	1	2	15	30	15
		BE Electrical & Electronics	1	1	48	48	14
55	Universal Engineering & Science College	BE Civil	2	1	48	96	96
		BE Computer	1	1	48	48	48
		BSc in Bio-chemistry	2	1	48	96	0
56	V.S. Niketan College	BBA	3	1	48	144	131
		EMBA	1	2	30	60	7
57	Valley State College	BBA	2	1	48	96	96
58	Victoria International College	BBA	1	1	48	48	48
		BBA-BI	1	1	48	48	24
Total							8,989

Source: Registration Section, Planning & Program Division , Pokhara University

तालिका १६: पोखरा विश्वविद्यालयमा अध्ययनरत कुल विद्यार्थी सङ्ख्या (शैक्षिक सत्र २०७८)

Pokhara University																
Student Data-2078 (2022 February)																
S No	Contituent School/ Council	Program Name	Bachelor			Total	Master			Total	M. Phil/ Phd		Total	Grand Total		
			M	F			M	F			M	F			M	F
1	School of Business, Pokhara-30, Kaski	BBA	168	183	351	0	0	0	0	0	0	0	168	183	351	
		BBA-BI	58	97	155	0	0	0	0	0	0	0	58	97	155	
		MBA Full Time	123	136	259	0	0	0	0	0	0	0	123	136	259	
		MBA Job Holder	61	45	106	0	0	0	0	0	0	0	61	45	106	
2	School of Health and Allied Sciences, Pokhara-30, Kaski	B. Pharmacy	52	96	148	0	0	0	0	0	0	0	52	96	148	
		BSc MLT	36	102	138	0	0	0	0	0	0	0	36	102	138	
		BPH	34	115	149	0	0	0	0	0	0	0	34	115	149	
		BSc Nursing	0	133	133	0	0	0	0	0	0	0	0	133	133	
		BPT	7	47	54	0	0	0	0	0	0	0	7	47	54	
		M. Pharmacy (Clinical)	0	0	0	6	13	19	0	0	0	0	6	13	19	
		M. Pharmacy (Natural Product)	0	0	0	1	3	4	0	0	0	0	1	3	4	
		MPH (Health Promotion and Education)	0	0	0	7	14	21	0	0	0	0	7	14	21	
		MPH (Public Health Service Management)	0	0	0	8	12	20	0	0	0	0	8	12	20	
		M.Sc. In Medical Micro-biology	0	0	0	7	3	10	0	0	0	0	7	3	10	
		M.Sc. in Medical Bio-chemistry	0	0	0	4	6	10	0	0	0	0	4	6	10	

3	School of Engineering, Pokhara-30, Kaski	BE Civil	322	60	382	0	0	0	0	0	0	322	60	382	
		BE Electrical & Electronics	135	32	167	0	0	0	0	0	0	0	135	32	167
		BE Civil (Rural)	110	32	142	0	0	0	0	0	0	0	110	32	142
		BE Software	114	26	140	0	0	0	0	0	0	0	114	26	140
		BE Computer	116	26	142	0	0	0	0	0	0	0	116	26	142
		Master of Science in Bioinformatics	0	0	0	2	1	3	0	0	0	0	2	1	3
		MSc in Structural Engineering	0	0	0	28	2	30	0	0	0	0	28	2	30
		MSc in Hydropower Engineering	0	0	0	22	8	30	0	0	0	0	22	8	30
		MSc in Construction Management	0	0	0	35	5	40	0	0	0	0	35	5	40
		MSc in Electrical Engineering in Power Systemng	0	0	0	27	3	30	0	0	0	0	27	3	30
MSc in Public Health and Disaster Engineering	0	0	0	20	2	22	0	0	0	0	20	2	22		
4	School of Development and Social Engineering, Pokhara-30, Kaski	BDEVS	92	132	224	0	0	0	0	0	0	92	132	224	
		BECS	28	38	66	0	0	0	0	0	0	28	38	66	
		BED	17	15	32	0	0	0	0	0	0	17	15	32	
		MPGD	0	0	0	12	23	35	0	0	0	12	23	35	
		MDEVs	0	0	0	14	12	26	0	0	0	14	12	26	
5	Council for Doctoral Studies	PhD in Humanities	0	0	0	0	0	0	3	0	3	3	0	3	
		PhD in Management	0	0	0	0	0	0	7	2	9	7	2	9	
Grand Total			1,473	1,315	2,788	193	107	300	10	2	12	1,676	1,424	3,100	

Pokhara University														
Student Data-2078 (2022 February)														
S. No.	Joint Contituent Colleges	Program Name	Bachelor			Master			M. Phil/PhD			Grand Total		Total
			M	F	Total	M	F	Total	M	F	Total	M	F	
1	Himalaya Eye Institute, Gharipatan, Pokhara	B. Optometry	8	36	44	0	0	0	0	0	0	8	36	44
		M. Optometry	0	0	0	1	5	6	0	0	0	1	5	6
2	B.P. Koirala Memorial Cancer Hospital Nursing College, Bharatpur, Chitwan	Bachelor of Nursing Science (Oncology)	0	84	84	0	0	0	0	0	0	0	84	84
3	Madan Bhandari Memorial Academy Nepal, Uurlabari, Morang	BE Civil	212	59	271	0	0	0	0	0	0	212	59	271
		BE Computer	97	27	124	0	0	0	0	0	0	97	27	124
		Bachelor in Architecture	26	20	46	0	0	0	0	0	0	26	20	46
		MSc CM	0	0	0	52	5	57	0	0	0	52	5	57
4	Tilganga Institute of Ophthalmology, Tilganga, Kathmandu	M. Optometry	0	0	0	2	5	7	0	0	0	2	5	7
Grand Total			343	226	569	55	15	70	0	0	0	398	241	639

Pokhara University														
Student Data-2078 (2022 February)														
S. N.	Affiliated Colleges	Program Name	Bachelor			Master			M. Phil			Grand Total		Total
			M	F	Total	M	F	Total	M	F	Total	M	F	
1	Nepal Engineering College (NEC)	MSc in Construction Management	0	0	0	75	20	95	0	0	0	75	20	95
		MSc in Natural Resource Management	0	0	0	8	6	14	0	0	0	8	6	14
		MSc IWRM	0	0	0	45	13	58	0	0	0	45	13	58
		MSc in Transportation Engineering & Management	0	0	0	47	13	60	0	0	0	47	13	60
		BE Civil	461	104	565	0	0	0	0	0	0	461	104	565
		BE Civii(Rural)	156	30	186	0	0	0	0	0	0	156	30	186
		BE Electronics and Communication	67	17	84	0	0	0	0	0	0	67	17	84

		BE Computer	242	78	320	0	0	0	0	0	0	242	78	320
		Bachelor in Architecture	64	166	230	0	0	0	0	0	0	64	166	230
		BE Electrical & Electronics	113	9	122	0	0	0	0	0	0	113	9	122
		BE Civil Diploma Holder	123	10	133	0	0	0	0	0	0	123	10	133
2	School of Environmental Science and Management (SchEMS)	MSc Environmental Science and Management	0	0	0	53	37	90	0	0	0	53	37	90
		BSc Environmental Science and Management	30	40	70	0	0	0	0	0	0	30	40	70
		BBA	78	76	154	0	0	0	0	0	0	78	76	154
		BCA	50	14	64	0	0	0	0	0	0	50	14	64
3	Brihaspati College	BBA	95	82	177	0	0	0	0	0	95	82	177	
4	Tilottama Campus	BBA	158	181	339	0	0	0	0	0	158	181	339	
5	Gandaki College of Engineering and Science (GCES)	MSc in Information System Engineering	0	0	0	14	3	17	0	0	0	14	3	17
		BE Computer	60	25	85	0	0	0	0	0	0	60	25	85
		BE Software	149	28	177	0	0	0	0	0	0	149	28	177
6	Institute of Advanced Communication, Education, and Research (IACER)	MA in English	0	0	0	21	17	38	0	0	0	21	17	38
		MPhil in English	0	0	0	0	0	0	45	15	60	45	15	60
7	Nepal Tourism and Hotel Management College (NTHMC)	BHM	226	173	399	0	0	0	0	0	0	226	173	399
		BBA-BI	44	101	145	0	0	0	0	0	0	44	101	145
		BBA	49	107	156	0	0	0	0	0	0	49	107	156
8	Pokhara Engineering College	MSc in Construction Management	0	0	0	57	2	59	0	0	0	57	2	59
		BE Computer	96	34	130	0	0	0	0	0	0	96	34	130
		BE Civil	289	84	373	0	0	0	0	0	0	289	84	373
		Bachelor in Architecture	44	61	105	0	0	0	0	0	0	44	61	105
9	Ace Institute of Management	EMBA	0	0	0	75	33	108	0	0	0	75	33	108
		MBA	0	0	0	118	159	277	0	0	0	118	159	277
		MBA(Evening)	0	0	0	112	72	184	0	0	0	112	72	184
		BBA	260	256	516	0	0	0	0	0	0	260	256	516
		BBA-BI	116	141	257	0	0	0	0	0	0	116	141	257
10	Apex College	MBA	0	0	0	92	104	196	0	0	0	92	104	196
		MBA(Evening)	0	0	0	66	49	115	0	0	0	66	49	115
		BBA	276	229	505	0	0	0	0	0	0	276	229	505
		BBA-BI	223	222	445	0	0	0	0	0	0	223	222	445
		BCIS	184	84	268	0	0	0	0	0	0	184	84	268
		BBA-TT	118	70	188	0	0	0	0	0	0	118	70	188
11	V.S. Niketan College	BBA	163	138	301	0	0	0	0	0	0	163	138	301
		EMBA	0	0	0	20	8	28	0	0	0	20	8	28
12	Universal Engineering & Science College	B.E. Civil	255	63	318	0	0	0	0	0	0	255	63	318
		BE Computer	75	22	97	0	0	0	0	0	0	75	22	97
13	National Open College	MHCM	0	0	0	41	75	116	0	0	0	41	75	116
		PGDHCM	0	0	0	8	7	15	0	0	0	8	7	15
		BHCM	31	99	130	0	0	0	0	0	0	31	99	130
		BBA	11	32	43	0	0	0	0	0	0	11	32	43
		BPH	45	145	190	0	0	0	0	0	0	45	145	190
14	LA Grandee International College	BBA	123	210	333	0	0	0	0	0	0	123	210	333
		BCA	105	32	137	0	0	0	0	0	0	105	32	137
		BPH	20	95	115	0	0	0	0	0	0	20	95	115
15	Crimson College of Technology	BBA	89	150	239	0	0	0	0	0	0	89	150	239
		BCIS	70	23	93	0	0	0	0	0	0	70	23	93
		BCA	112	44	156	0	0	0	0	0	0	112	44	156
		B. Pharmacy	53	66	119	0	0	0	0	0	0	53	66	119
		BSc MLT	26	84	110	0	0	0	0	0	0	26	84	110

16	Oxford College of Engineering and Management	BCA	218	68	286	0	0	0	0	0	0	218	68	286
		BBA	152	195	347	0	0	0	0	0	0	152	195	347
		BE Civil	244	82	326	0	0	0	0	0	0	244	82	326
		BE Electrical & Electronics	77	18	95	0	0	0	0	0	0	77	18	95
17	Lumbini Engineering, Management and Science College	MSc in Construction Management	0	0	0	52	5	57	0	0	0	52	5	57
		BE Electrical & Electronics	32	6	38	0	0	0	0	0	0	32	6	38
		BE Civil	394	93	487	0	0	0	0	0	0	394	93	487
		BE Computer	89	40	129	0	0	0	0	0	0	89	40	129
		BCA	7	7	14	0	0	0	0	0	0	7	7	14
18	National Academy of Science and Technology	BE Civil	136	41	177	0	0	0	0	0	0	136	41	177
		BE Computer	129	41	170	0	0	0	0	0	0	129	41	170
		BCA	45	4	49	0	0	0	0	0	0	45	4	49
		BBA	80	96	176	0	0	0	0	0	0	80	96	176
19	Nepal College of Information Technology	BE-IT	260	85	345	0	0	0	0	0	0	260	85	345
		BE Civil	297	68	365	0	0	0	0	0	0	297	68	365
		BE Electronics and Communication	23	0	23	0	0	0	0	0	0	23	0	23
		BE Software	285	65	350	0	0	0	0	0	0	285	65	350
		BE Computer	260	85	345	0	0	0	0	0	0	260	85	345
		BBA	36	29	65	0	0	0	0	0	0	36	29	65
		BCA	86	23	109	0	0	0	0	0	0	86	23	109
		MSc Computer Science	0	0	0	40	4	44	0	0	0	40	4	44
		MCIS	0	0	0	50	7	57	0	0	0	50	7	57
		ME.Computer	0	0	0	59	9	68	0	0	0	59	9	68
20	Nobel College	MPH (PHSM)	0	0	0	2	17	19	0	0	0	2	17	19
		MPH (HPE)	0	0	0	0	13	13	0	0	0	0	13	13
		BBA	73	55	128	0	0	0	0	0	0	73	55	128
		BCIS	34	14	48	0	0	0	0	0	0	34	14	48
		BHCM	18	61	79	0	0	0	0	0	0	18	61	79
		BSc in Medical Bio-chemistry	9	39	48	0	0	0	0	0	0	9	39	48
		BPH	41	187	228	0	0	0	0	0	0	41	187	228
		BSc MLT	32	85	117	0	0	0	0	0	0	32	85	117
		BSc Nursing	0	118	118	0	0	0	0	0	0	0	118	118
		BSc Medical Micro-biology	8	41	49	0	0	0	0	0	0	8	41	49
21	Cosmos College of Management and Technology	BNS (Oncology)	0	87	87	0	0	0	0	0	0	87	87	
		B.Pharmacy	38	79	117	0	0	0	0	0	0	38	79	117
		BE Civil	441	108	549	0	0	0	0	0	0	441	108	549
		BE Electronics and Communication	20	7	27	0	0	0	0	0	0	20	7	27
		BE-IT	111	30	141	0	0	0	0	0	0	111	30	141
		BE Computer	128	43	171	0	0	0	0	0	0	128	43	171
22	Everest Engineering College	BBA	27	29	56	0	0	0	0	0	27	29	56	
		Bachelor in Architecture	23	121	144	0	0	0	0	0	0	23	121	144
		BE Computer	153	72	225	0	0	0	0	0	0	153	72	225
23	Pokhara College of Management	BE Civil	259	59	318	0	0	0	0	0	0	259	59	318
		BE IT	202	80	282	0	0	0	0	0	0	202	80	282
		BBA	138	195	333	0	0	0	0	0	0	138	195	333
24	Brixton College	BCIS	44	31	75	0	0	0	0	0	0	44	31	75
		BBA	156	170	326	0	0	0	0	0	0	156	170	326
25	Excel Business College	BBA	180	126	306	0	0	0	0	0	0	180	126	306
		BBA-BI	8	12	20	0	0	0	0	0	0	8	12	20
		MBA	0	0	0	57	44	101	0	0	0	57	44	101
26	Atlantic International College	BBA	131	170	301	0	0	0	0	0	0	131	170	301
		BBA-BI	41	80	121	0	0	0	0	0	0	41	80	121
27	Axis College	BBA-BI	85	103	188	0	0	0	0	0	0	85	103	188
		BBA	42	60	102	0	0	0	0	0	0	42	60	102
		BHM	70	32	102	0	0	0	0	0	0	70	32	102
28	Liberty College	BHM	103	42	145	0	0	0	0	0	0	103	42	145
		BBA	107	102	209	0	0	0	0	0	0	107	102	209
29	Siddhartha International College	BBA	136	54	190	0	0	0	0	0	0	136	54	190
		BBA-BI	65	75	140	0	0	0	0	0	0	65	75	140

30	CAMAD College	BBA	62	105	167	0	0	0	0	0	62	105	167
		BDEVS	3	3	6	0	0	0	0	0	3	3	6
31	Uniglobe College	MBA Finance	0	0	0	97	127	224	0	0	97	127	224
		MBA	0	0	0	41	67	108	0	0	41	67	108
		BBA-BI	81	88	169	0	0	0	0	0	81	88	169
32	Citizen College	BBA	212	157	369	0	0	0	0	0	212	157	369
		BBA	111	108	219	0	0	0	0	0	111	108	219
		BCA	35	10	45	0	0	0	0	0	35	10	45
33	SAIM College	BBA-TT	23	18	41	0	0	0	0	0	23	18	41
		MBA Global Business	0	0	0	45	68	113	0	0	45	68	113
34	Kshitiz International College	BBA	136	115	251	0	0	0	0	0	136	115	251
		BBA	113	235	348	0	0	0	0	0	113	235	348
35	Quest International College	BBA-BI	61	105	166	0	0	0	0	0	61	105	166
		BBA	140	192	332	0	0	0	0	0	140	192	332
36	Alpine Management College	BHM	201	104	305	0	0	0	0	0	201	104	305
		MBA	0	0	0	73	18	91	0	0	73	18	91
		BBA	130	146	276	0	0	0	0	0	130	146	276
37	Platinum Management College	BHM	18	2	20	0	0	0	0	0	18	2	20
		BBA	139	137	276	0	0	0	0	0	139	137	276
38	Amity College	BHM	83	50	133	0	0	0	0	0	83	50	133
		BHCM	32	49	81	0	0	0	0	0	32	49	81
39	Victoria International College	BBA	158	198	356	0	0	0	0	0	158	198	356
		BBA	70	128	198	0	0	0	0	0	70	128	198
40	Rapti Engineering College	BBA	27	12	39	0	0	0	0	0	27	12	39
		BE Civil	109	38	147	0	0	0	0	0	109	38	147
41	Nepal Western Management and Engineering College	BBA-BI	35	45	80	0	0	0	0	0	35	45	80
		BHM	45	3	48	0	0	0	0	0	45	3	48
42	Ritz College of Engineering and Management	BHM	167	73	240	0	0	0	0	0	167	73	240
		BBA	53	92	145	0	0	0	0	0	53	92	145
		BE Civil	63	16	79	0	0	0	0	0	63	16	79
43	Sahid Ramnath Dahal Smriti College	BBA	52	23	75	0	0	0	0	0	52	23	75
44	Boston International College	BBA	152	218	370	0	0	0	0	0	152	218	370
		BBA-BI	55	129	184	0	0	0	0	0	55	129	184
		BCIS	70	44	114	0	0	0	0	0	70	44	114
		MBA	0	0	0	42	38	80	0	0	42	38	80
45	CIST College	BPH	43	152	195	0	0	0	0	0	43	152	195
		BPharm	54	76	130	0	0	0	0	0	54	76	130
		MPharm (Clinical Pharmacy)	0	0	0	10	11	21	0	0	10	11	21
46	Butwal Model College	BBA	70	95	165	0	0	0	0	0	70	95	165
		BHM	95	20	115	0	0	0	0	0	95	20	115
47	Apollo International College	BBA	144	159	303	0	0	0	0	0	144	159	303
		BBA- BI	63	67	130	0	0	0	0	0	63	67	130
		BHM	65	23	88	0	0	0	0	0	65	23	88
48	United Technical College	MSc in Construction Management	0	0	0	54	6	60	0	0	54	6	60
		BE Computer	98	25	123	0	0	0	0	0	98	25	123
		BE Civil	270	84	354	0	0	0	0	0	270	84	354
		BE Electrical & Electronics	48	11	59	0	0	0	0	0	48	11	59
49	Modern Technical College	BSc MLT	34	78	112	0	0	0	0	0	34	78	112
		BPH	12	64	76	0	0	0	0	0	12	64	76
		B. Pharmacy	30	42	72	0	0	0	0	0	30	42	72
50	Rajdhani Model College	BBA	71	86	157	0	0	0	0	0	71	86	157
		BHM	78	39	117	0	0	0	0	0	78	39	117
		MBA(Evening)	0	0	0	128	73	201	0	0	128	73	201
51	Atharva Business College	BBA	60	82	142	0	0	0	0	0	60	82	142
		BHM	60	54	114	0	0	0	0	0	60	54	114
		BHCM	5	54	59	0	0	0	0	0	5	54	59
52	Shubhashree College of Management	BBA	101	90	191	0	0	0	0	0	101	90	191
		BHM	65	20	85	0	0	0	0	0	65	20	85
53	Medhavi College	BBA	68	94	162	0	0	0	0	0	68	94	162
		BCIS	74	59	133	0	0	0	0	0	74	59	133
		BHM	98	53	151	0	0	0	0	0	98	53	151

54	Valley State College	BBA	71	120	191	0	0	0	0	0	0	71	120	191
55	Imperial Business College	BBA	152	190	342	0	0	0	0	0	0	152	190	342
		BHCM	40	96	136	0	0	0	0	0	0	40	96	136
56	Central College	BBA	67	46	113	0	0	0	0	0	0	67	46	113
		BHM	38	14	52	0	0	0	0	0	0	38	14	52
		BHCM	11	30	41	0	0	0	0	0	0	11	30	41
57	Malpi International College	BBA	66	49	115	0	0	0	0	0	0	66	49	115
		BBA-BI	5	2	7	0	0	0	0	0	0	5	2	7
58	College of Engineering and Management	BE Civil	116	28	144	0	0	0	0	0	0	116	28	144
		BE IT	9	3	12	0	0	0	0	0	0	9	3	12
Grand Total			15,639	11,986	27,625	1,602	1,125	2,727	45	15	60	17,286	13,126	30,412

१७. छात्रवृत्ति कार्यक्रम

पोखरा विश्वविद्यालयले छात्रवृत्ति कार्यक्रमलाई संस्थागत गर्दै लगेको छ । पोखरा विश्वविद्यालय छात्रवृत्तिसम्बन्धी नियमावली, २०६५ अनुसार आङ्गिक महाविद्यालयहरूले स्वीकृत कोटामा विद्यार्थी भर्ना सङ्ख्याको २० प्रतिशत छात्रवृत्ति दिनुपर्ने प्रावधान छ । यसका साथै सम्बन्धनप्राप्त महाविद्यालयहरूले स्वदेशी लगानी कर्ता भए स्वीकृत कोटामा विद्यार्थी भर्ना सङ्ख्याको १० प्रतिशत र विदेशी लगानी कर्ता भए स्वीकृत कोटामा विद्यार्थी भर्ना सङ्ख्याको २० प्रतिशत दिनुपर्ने व्यवस्था गरिएको छ । विश्वविद्यालयले आर्थिक रूपले विपन्न गरीव विद्यार्थीहरूलाई तोकेको मापदण्डअनुसार राष्ट्रियस्तरमा प्रतिस्पर्धा गराई हरेक वर्ष छात्रवृत्ति प्रदान गर्दै आएको छ ।

उपलब्ध छात्रवृत्ति सङ्ख्याको ६० प्रतिशत खुला र ४० प्रतिशत छात्रवृत्ति कार्यक्रमलाई समावेशीय गर्नको लागि दलित, जनजाति, दुर्गम, अपाङ्ग, जनआन्दोलन, द्वन्द्व पीडित र मधेशी समुदायलाई आरक्षण गरिएको छ । सबै प्रकारका छात्रवृत्तिमा ५० प्रतिशत छात्रवृत्ति महिलाको लागि आरक्षण गरिएको छ । यस वर्ष स्नातकतहमा ६७२ जना र स्नातकोत्तरतहमा १५४ जना गरी कुल १,१२६ जना विद्यार्थीले निःशुल्क छात्रवृत्तिको अवसर प्राप्त गरेका छन् ।

आर्थिक वर्ष २०७८/०७९ को पोखरा विश्वविद्यालय छात्रवृत्ति विवरण तलको तालिकामा देखाइएको छ:

तालिका १७: Master Level Scholarship 2022, 2078/079

S. No.	Faculty	Program	Open/ Nepal Govt.		Local		Staff		Disable/ Martyr/ Conflict Victim		Remote		Scheduled		Ethnic		Madeshi		Total Admission		Grand Total		
			M	F	M	F	M	F	M	f	M	F	M	F	M	F	M	F	M	F			
1	Management	MBA	21	9	0	1	1	0	0	0	0	2	0	0	0	0	1	0	0	0	24	11	35
		MBA Finance	3	2	0	0	0	0	0	0	0	0	0	1	0	0	0	0	0	0	4	2	6
		MBA Global Business	0	3	0	0	0	0	0	0	0	0	0	0	0	0	0	0	0	0	0	3	3
		Total																				28	16
2	Science & Technology	MSc in Construction Management	6	7	1	0	1	0	0	0	0	2	0	1	0	1	0	2	1	14	8	22	
		MSc in Natural Resource Management	2	0	0	0	0	0	0	0	0	0	0	0	0	0	0	0	0	0	2	0	2
		MSc IWRM	1	1	0	0	0	0	0	0	0	0	0	0	0	1	0	0	0	1	2	3	
		MSc in Transportation Engineering & Management	2	0	0	0	0	0	0	0	0	1	0	0	0	0	0	0	0	0	3	0	3
		MSc Environmental Science and Management	3	4	0	0	0	0	0	0	0	0	0	0	0	0	0	0	0	0	3	4	7
		MSc in Information System Engineering	1	0	0	0	0	0	0	0	0	0	0	1	0	0	0	0	0	0	2	0	2
		MSc Computer Science	5	0	0	0	0	0	0	0	0	0	0	0	0	1	0	0	0	0	6	0	6
		ME. Computer	2	2	0	0	0	0	0	0	0	1	0	0	0	1	0	0	0	0	6	0	6

		Master of Science in Bioinformatics	1	1	0	0	0	0	0	0	0	0	0	0	0	0	0	1	1	2	
		MSc in Structural Engineering	1	0	1	0	0	0	0	0	0	0	0	0	0	0	0	0	2	0	2
		MSc in Hydropower Engineering	1	0	1	0	0	0	0	0	0	0	0	0	0	0	0	0	2	0	2
		MSc in Electrical Power System Engineering	2	0	0	0	0	0	0	0	0	0	0	0	0	0	0	0	2	0	2
		MSc in Public Health and Disaster Engineering	1	0	1	0	0	0	0	0	0	0	0	0	0	0	0	0	2	0	2
		Total																	46	15	61
3	Health Science	M.Pharmacy (Clinical)	2	6	0	0	0	0	0	0	0	0	0	0	0	0	1	1	3	7	10
		M. Pharmacy (Natural Product)	0	0	0	0	0	0	0	0	0	0	0	0	0	0	1	0	1	0	1
		MPH (Health Promotion and Education)	4	5	0	0	0	0	0	0	0	0	0	0	0	0	0	1	4	6	10
		MPH (Public Health Service Management)	5	3	0	0	0	0	0	0	0	0	0	0	0	0	1	1	6	4	10
		MSc in Medical Microbiology	1	4	0	0	0	0	0	0	0	0	0	0	0	0	0	0	1	4	5
		MSc in Medical Biochemistry	2	2	0	0	0	0	0	0	0	0	0	0	0	0	1	0	3	2	5
Total																	18	23	41		
4	Huminties & Social Sciences	MPGD	1	2	0	0	0	0	0	0	0	0	0	0	0	0	0	1	2	3	
		MDEVS	2	3	0	1	0	0	0	0	0	0	0	0	0	0	0	2	3	5	
		Total																	3	5	8
Grand Total																	95	59	154		

Source: All Faculty of Pokhara University

तालिका १८ : Bachelor Level Scholarship 2022, 2078/079

S. No.	Faculty	Program	Open		Local		Staff		Disable/Martyr/Conflict Victim		Remote		Scheduled		Ethnic		Madeshi		Total Admission		Grand Total
			M	F	M	F	M	F	M	f	M	F	M	F	M	F	M	F	M	F	
1	Science & Technology (Ka)	BE Computer	24	23	1	0	1	1	0	0	7	1	5	3	4	4	2	4	44	36	80
		B. Architecture	2	8	0	0	0	0	0	0	2	0	1	0	2	1	1	1	8	10	18
		BE Civil	41	47	1	0	0	0	5	0	9	5	13	2	4	7	9	3	82	64	146
		BE Civil & Rural	5	4	1	0	0	0	1	0	2	0	1	0	0	0	0	0	11	4	14
		BE Ele & Comm	7	4	0	0	0	0	0	0	0	0	0	0	3	0	3	0	13	4	17
		BE Software	7	6	1	0	1	1	1	0	2	0	2	0	1	1	1	0	16	8	24
		BE IT	10	8	0	0	0	0	0	0	2	0	3	0	1	2	1	0	17	10	27
		BE Ele & Elx	9	6	1	0	0	0	0	0	2	0	3	0	2	0	2	0	19	6	25
		BE Civil Diploma	1	2	0	0	0	0	0	0	1	0	1	0	0	0	0	0	3	2	5
Total																	212	144	356		
2	Science & Technology (Kha)	B.Sc.in Env.	0	0	0	0	0	0	0	0	0	0	0	0	0	0	0	0	0	0	0
		BCA	25	6	0	0	0	0	0	0	2	0	2	0	1	0	4	0	34	6	40
		Total																	34	6	40

3	Faculty of Management Studies	BBA	134	143	0	1	3	0	1	0	8	3	3	7	7	17	35	9	191	180	371	
		BBA-BI	39	43	0	1	0	1	0	0	0	0	0	0	0	1	2	1	41	47	88	
		BHM	39	19	0	0	0	0	0	0	0	0	0	0	0	0	0	0	0	39	19	58
		BCIS	10	14	0	0	0	0	2	0	1	0	0	0	1	0	0	0	14	14	28	
		BHCM	5	4	0	0	0	0	0	0	0	0	0	0	1	0	0	0	6	4	10	
		BBA TT	2	7	0	0	0	0	0	0	0	0	0	0	0	0	0	0	2	7	9	
		Total																		293	271	564
4	Faculty of Humanities & Social Sciences	BDEVS	4	1	0	0	0	0	0	0	0	0	0	0	0	0	0	0	4	1	5	
		BECS	1	2	0	1	0	0	0	0	0	0	0	0	0	0	0	0	1	3	4	
		BED	2	1	0	0	0	0	0	0	0	0	0	0	0	0	0	0	2	1	3	
		Total																	7	5	12	
Grand Total																		546	426	972		

Source: Pokhara University Scholarship Section

१८. सत्रौं दीक्षान्त समारोह

पोखरा विश्वविद्यालयको प्रथम दीक्षान्त समारोह २०५८ माघ ७ गते सम्पन्न भएको थियो । विश्वविद्यालयको सत्रौं दीक्षान्त समारोह २०७८ फागुन ८ गते (२० फेब्रुअरी, २०२२) मा सम्पन्न भएको थियो । सम्पन्न भएका १७ वटा दीक्षान्तसम्म आइपुग्दा विभिन्न सङ्कायान्तर्गत कुल ४८,८५६ जना विद्यार्थीहरूले उपाधिप्राप्त गरिसकेका छन् ।

दीक्षान्त समारोहमा स्नातकोत्तरतहका सम्पूर्ण कार्यक्रमहरूमा सबैभन्दा उच्चतम अङ्क प्राप्त गर्ने विद्यार्थीले स्वर्णाङ्कित कुलपति पदक तथा स्नातक तहका सम्पूर्ण कार्यक्रमहरूमा सबै भन्दा उच्चतम अङ्क प्राप्त गर्ने विद्यार्थीले स्वर्णाङ्कित उपकुलपति पदक पाउने व्यवस्था रहेको छ । साथै व्यवस्थापनको स्नातकोत्तरमा उच्चतम अंक ल्याउनेले लक्ष्मी विद्या पदक र स्नातकतहका कार्यक्रमहरूमा सबै भन्दा उच्चतम अङ्क प्राप्त गर्ने विद्यार्थीले स्वर्णाङ्कित अक्सफोर्ड पदक प्राप्त गर्नेछन् । यसका साथै एनआईसि एशिया बैंकले विज्ञान तथा प्रविधि संकायको स्नातकतहमा सर्वोत्कृष्ट नतिजा हासिल गर्ने विद्यार्थीहरूलाई वर्षेनी रु. १ लाखको छात्रवृत्ति प्रदान गर्दैछ । त्यस्तै पोखरा लेखनाथ महानगरपालिकाले विश्वविद्यालयको सिभिल आगिक कार्यक्रमका अन्तिम वर्षका विद्यार्थीहरूलाई महानगर परियोजनामा सामेल गर्ने निर्णय गरेको छ । विश्वविद्यालयको शैक्षिक तथा आर्थिक र अन्य कार्यक्रममा सहयोग गर्ने नेपाल इन्भेष्टमेन्ट बैंक, सिद्धार्थ बैंक, कामना सेवा विकास बैंक, मुक्तिनाथ विकास बैंकलाई समेत सहयोग गर्दै आएका छन् । विश्वविद्यालयको स्नातकतहका कार्यक्रमहरूमा सिजिपिए ३.७ वा सो भन्दा बढी अङ्क तथा स्नातकोत्तर तहका कार्यक्रमहरूमा सिजिपिए ३.८ वा सो भन्दा बढी अङ्क प्राप्त गर्ने विद्यार्थीहरूलाई डीन लिष्ट उपाधि प्रदान गरिने व्यवस्था रहेकोछ ।

नेपालका शैक्षिक शिरोभूषण, अग्रणी शिक्षाविद् एवम् प्रसिद्ध शैक्षिक चिन्तन तथा शैक्षिक प्रशासक प्रा.डा. सुरेश राज शर्मा पोखरा विश्वविद्यालयको सत्रौं दीक्षान्त समारोहका प्रमुख अतिथि हुनुहुन्थ्यो । सत्रौं दीक्षान्त समारोहको अध्यक्षता पोखरा विश्वविद्यालयका उपकुलपति प्रा.डा. प्रेमनारायण अर्यालले गर्नुभएको थियो ।

१९. जनशक्ति उत्पादन

पोखरा विश्वविद्यालयले विभिन्न शैक्षिक कार्यक्रमहरू सञ्चालन गरेर आवश्यक दक्ष जनशक्ति उत्पादन गरी स्वदेश र विदेशमा आपूर्ति गरिराखेको छ । विश्वविद्यालयले आ.व. २०७८/०७९ मा २०१६ र २०१७ भर्ना व्याचका विभिन्न शैक्षिक कार्यक्रमका विभिन्नतहमा ११ हजार २ सय ६८ जना जनशक्ति उत्पादन गरेको छ । उत्पादित जनशक्तिको विवरण तलको तालिकामा देखाइएको छः तालिका १९: पोखरा विश्वविद्यालयको उत्पादित जनशक्ति विवरण (आ.व. २०७८/०७९ (२०२२))

Program	Graduated		Total	Attendees
	2016 Batch	2017 Batch		
PhD (Management)	-	1	1	1
PhD (HSS)	-	2	2	2
M. Phil	42	55	97	40

M.Sc.CM	110	65	175	63
M.Sc. NRM	12	5	17	5
ME Computer	57	33	90	34
M.Sc. CS	12	15	27	17
M.Sc. IWRM	33	5	38	14
M.Sc. TEAM	35	13	48	21
M.Sc. Env.&Mgmt.	48	10	58	12
M.Sc. Structure	16	10	26	17
M.Sc.Hydropower	-	4	4	4
M.Sc.ISE	-	5	5	5
M.SC.PHDE	-	6	6	6
M. Pharm	18	13	31	21
MPH (HSM)	13	8	21	17
MPH (HPE)	12	8	20	9
M. Optometry	-	12	12	10
MBA	760	404	1164	444
EMBA	70	20	90	26
MBA (Finance)	135	67	202	120
MBA (GB)	90	41	131	44
MCIS	22	25	47	20
MHCM	36	25	61	18
MPGD	16	8	24	13
MA English	37	17	54	11
MDEVS	5	9	14	6
B.Sc. Bio-Chemistry	4	-	4	4
B.Sc. Env.&Mgmt.	13	13	26	12
B. Pharm	119	125	244	166
B.Sc. MLT	82	86	168	140
BPH	190	212	402	259
B.Sc. MB	16	16	32	17
B.Sc. MM	16	20	36	34
B.Sc. Nursing	55	51	106	65
BE Computer	159	172	331	170
BE Civil	581	735	1316	632
BE Elx.&Comm.	47	45	92	27
BEIT	71	67	138	59
BE Software	63	79	142	86
BE Ele.&Elx.	70	59	129	54
Architecture	18	55	73	52
BE Civil Rural	32	22	54	19
BCA	101	145	246	129
BBA	1650	2043	3693	1,546
BBA-BI	363	467	830	350
BBA-TT	13	34	47	17
BHM	225	157	382	100
BCIS	72	78	150	64
BHCM	46	56	102	39
BDEVS	22	35	57	25
Missing	-	3	3	-
Total	5,607	5,661	11,268	5,066

२०. भौतिक अवस्थासम्बन्धी जानकारी

वि.सं. २०४३ सालमा तत्कालीन शिशुवा आदर्श गाउँ पञ्चायतले विभिन्न स्थानमा गरी कुल २,७४० रोपनी जग्गा एक विश्वविद्यालय स्थापनाका लागि उपलब्ध गराउने निर्णय गरेको थियो । त्यसै अनुरूप तत्कालीन श्री ५ को सरकारले पोखरा विश्वविद्यालयका लागि भोगाधिकार स्वरूप १,३७२ रोपनी जग्गा मात्र उपलब्ध गराएको छ । भोगाधिकारका लागि प्राप्त १३७२ रोपनीभित्रको पोखरा-३०, खुदी, ढुङ्गेपाटनस्थित ११४ रोपनी जग्गामा पोखरा विश्वविद्यालयका आफ्ना शैक्षिक एवम् प्रशासनिक कार्यक्रमहरू सञ्चालन गर्दै आएको छ । जग्गाको विवरण निम्नलिखित रहेको छ:

क्र.सं.	ठेगाना	कि.नं.	क्षेत्रफल (रोपनी)	क्र.सं.	ठेगाना	कि.नं.	क्षेत्रफल (रोपनी)
१	पोखरा-३२	४६०	६७.१४.३.२	८	पोखरा-३०/३२	५४	१६५.११.२.१
२	पोखरा-३२	१२५१	३२१.४.३.२	९	पोखरा-३२	६८८	६३.१४.०.०
३	पोखरा-३०	२०	३८.६.३.३	१०	पोखरा-३०	२१२१	३४.१३.१.३
४	पोखरा-३०	१५७	१४४.१४.१.२	११	पोखरा-३०	२१२२	२५.५.२.३
५	पोखरा-३०	१५८	४२.२.२.१	१२	पोखरा-३०	२१२३	३३.८.२.१
६	पोखरा-३०	२१२८	२४१.१२.२.१	१३	पोखरा-३०	२१२४	२१.०.०.१
७	पोखरा-३२	६०४	११२.०.२.२				

माथि उल्लेखित उक्त जग्गाहरूमध्ये साबिक लेखनाथ-१२, खुदी, ढुङ्गेपाटन (हाल पोखरा-३०) स्थित कित्ता नम्बर २१२१, २१२२, २१२३ र २१२४ गरी करिब ११४ रोपनी जग्गामा प्रशासनिक भवनहरू, शैक्षिक भवनहरू तथा होस्टेल, खेलकुद मैदानको रूपमा प्रयोगमा आएको र साबिक लेखनाथ-१२, मुसेटुँडा (हाल पोखरा-३०) को कि.नं. २१२८ को २४१ रोपनी मध्ये भू-क्षय भई बचेको करिब १६० रोपनी समथर जग्गामा विश्वविद्यालयको हाल प्राज्ञिक भवनमा रहेका ईन्जिनियरिङ्ग, म्यानेजमेन्ट, सोसल साइन्सेजका कार्यक्रमहरूलाई स्थानान्तरण गर्ने योजना रहेको छ । यसर्थ विश्वविद्यालयलाई हालसम्म प्राप्त १३७२ रोपनी मध्ये करिब २७५ रोपनी बाहेक सम्पूर्ण जग्गा जमिन भिरपाखा, वन-जङ्गल रहेको र केही समथर कित्ताहरूमा सुकम्बासीका नाममा गैर कानुनी रूपमा कब्जा गरिएको अवस्था छ । यसले पोखरा विश्वविद्यालयको आगामी विकास र विस्तारलाई समेत असर परिरहेको छ । पोखरा विश्वविद्यालयको लागि तत्कालीन श्री ५ को सरकारबाट छुट्टयाईएको तर विश्वविद्यालयको स्वामित्वमा आई नसकेका जग्गाको विवरण देहायबमोजिम रहेको छ:

क्र.सं.	ठेगाना	कि.नं.	क्षेत्रफल
१	साबिक रूपाकोट-३, कास्की	२	१०-८-२-१
२	साबिक रूपाकोट-३, कास्की	१५	११-१४-२-३
३	साबिक रूपाकोट-३, कास्की	२१	१८-१३-०-०
४	साबिक रूपाकोट-३, कास्की	२२	८-१३-०-१
५	साबिक रूपाकोट-१ हाल पोखरा-३२	६११	७५५-२-१-३
६	साबिक शिशुवा-२, हाल पोखरा-३२	८५१-८५७, ३३५	१८५-१४-२-२
७	साबिक रूपाकोट-१, हाल पोखरा-३२	१३४६	१२७-०-१-३
८	साबिक रूपाकोट-१, हाल पोखरा-३२	१३६७	२५५-८-२-०

२१. शैक्षिक एवम् भौतिक पूर्वाधार विकास

विश्वविद्यालयले आफ्ना कार्यक्रमहरूलाई अभू बढि विस्तार र विकास गर्नका लागि शैक्षिक एवम् भौतिक पूर्वाधारको विकासमा विशेष जोड दिँदै आएको छ । यसले समय-सापेक्षरूपमा आवश्यक भौतिक, शैक्षिक उपकरण एवम् प्रयोगशालाको निर्माण र व्यवस्था गर्दै आएको छ । हालसम्म विश्वविद्यालयले आफ्ना शैक्षिक तथा प्रशासनिक कार्यक्रमहरू सञ्चालन गर्न निर्माण गरेका भौतिक पूर्वाधारको अवस्था र विवरण तल दिइएको छ:

क. केन्द्रीय कार्यालय

पोखरा-३०, खुदी, ढुङ्गेपाटनस्थित ११४ रोपनीको जग्गाको "ए" ब्लक (कि.नं. २१२१ को ३४ रोपनी) मा पोखरा विश्वविद्यालय (पोवि) को केन्द्रीय कार्यालय निर्माण गरिएको छ । केन्द्रीय कार्यालयको शिलान्यास वि.सं. २०५७ साल जेठ १३ गते तत्कालीन सम्माननीय प्रधानमन्त्री एवम् पोविका कुलपति गिरिजाप्रसाद कोइराला र त्यसको उद्घाटन वि.सं. २०५८ साल माघ ७ गते तत्कालीन सम्माननीय

प्रधानमन्त्री एवम् पोविका कुलपति शेरबहादुर देउवाले गर्नुभएको थियो । उक्त भवन करिब रू. १ करोड १३ लाखको लागतमा निर्माण भएको हो । केन्द्रीय कार्यालयलाई विस्तार गर्दै वि.सं. २०७० भदौ ७ गते पोविका तत्कालीन उप-कुलपति प्रा. खगेन्द्रप्रसाद भट्टराईले नयाँ केन्द्रीय कार्यालयको शिलान्यास गर्नुभएको र उक्त भवन सम्माननीय राष्ट्रपति श्रीमती विद्यादेवी भण्डारीले मिति २०७३ फागुन ९ गते औपचारिक रूपमा समुद्घाटन गर्नुभएको हो । करिब रू. ५ करोड ९२ लाखको लागतमा निर्माण भएको यो भवन विश्वविद्यालय अनुदान आयोगको जोडकोष अनुदानअन्तर्गत निर्माण भएको थियो । केन्द्रीय कार्यालयको सुधारका लागि हाल केन्द्रीय कार्यालयमा दुई तला थप गरी चारतले बनाउने, प्रतीकात्मक आकर्षण डिजाइनको केन्द्रीय प्रवेशद्वार निर्माण गर्ने तथा आन्तरिक फुटपाथ, सडक, ड्रेनेज, बगैचा र पार्किङ्ग लगायतको निर्माण कार्य १५ महिनाभित्र सम्पन्न गर्ने गरी ठेक्का आह्वान भएकोछ ।

ख. परीक्षा नियन्त्रण कार्यालय

पोखरा-३०, खुदी, ढुङ्गेपाटस्थित ११४ रोपनीको जग्गाको “ए” ब्लक (कि.नं. २१२१ को ३४ रोपनी) भित्रै पोखरा विश्वविद्यालयको परीक्षा नियन्त्रण कार्यालय निर्माण गरिएको छ । दुईतले परीक्षा नियन्त्रण कार्यालयको स्थापना वि.सं. २०५७ सालमा पोविको सम्बन्धनप्राप्त महाविद्यालय, नेपाल ईन्जिनियरिङ्ग कलेज, चाँगुनारायण, भक्तपुरले करिब २० लाखको लागतमा निर्माण गरि दिएको थियो । उक्त भवनलाई वि.सं. २०७० सालमा बिस्तार गरियो । विश्वविद्यालयक अनुदान आयोगको जोडकोषअन्तर्गत उक्त भवनको विस्तारमा रू. ४ करोड १४ लाख खर्च भएको छ । हाल परीक्षा नियन्त्रण कार्यालयलाई जनशक्ति व्यवस्थापन, आवश्यक क्याबिन र जिन्सी सामान भण्डारणको लागि यथेष्ट ठाउँ अभावका कारण भवन विस्तार गर्ने प्रक्रिया अगाडि बढेको छ ।

ग. प्राज्ञिक भवन कम्प्लेक्स

पोखरा-३०, खुदी, ढुङ्गेपाटस्थित ११४ रोपनीको जग्गाको “सी” ब्लक (कि.नं. २१२३ को ३३ रोपनी) भित्र पोविको प्राज्ञिक भवन कम्प्लेक्स निर्माण गरिएको छ । उक्त भवन कम्प्लेक्सभित्र प्रथम चरणमा निर्माण भएको भवनको शिलान्यास तत्कालीन सम्माननीय प्रधानमन्त्री एवम् पोविका कुलपति शेरबहादुर देउवाले वि.सं. २०५८ साल माघ ७ गते गर्नुभएको थियो । प्राज्ञिक भवन कम्प्लेक्सभित्र विज्ञान भवन, व्यवस्थापन भवन र पुस्तकालय भवन पर्दछन् । उक्त कम्प्लेक्स करिब रू. ५ करोड २२ लाखमा निर्माण गरिएको हो । भवनको उद्घाटन तत्कालीन सम्माननीय प्रधानमन्त्री एवम् पोविका कुलपति पुष्पकमल दाहाल प्रचण्डले वि.सं. २०६५ पुस २६ गते गर्नुभएको थियो । कार्यक्रमहरूको विस्तारसँगै विद्यार्थीको चाप बढ्दै गएकोले ती भवनलाई विश्वविद्यालय अनुदान आयोगको जोडकोष अन्तर्गत विस्तार गरियो । जसअनुसार करिब ६ करोड २२ लाखको लागतमा स्वास्थ्य विज्ञान भवनमा एकतला, व्यवस्थापन भवनमा दुई तला साथै नयाँ मानविकी भवनमा दुई तला, क्यान्टिन र हेल्थ सेन्टर भवनमा एक एक तला नयाँ भवनहरू २०६६ सालमा थप गरियो । त्यसका लगत्तै व्यवस्थापन भवनमाथि ट्रष्ट निर्माण गर्ने कार्य वि.सं. २०७० साल असार २२ गते सम्पन्न भयो । यसको लागि करिब ८२ लाख खर्च भयो । त्यसैगरी PUIDP-XI परियोजना अन्तर्गत मानविकी भवनमा एक तला थप, क्यान्टिन भवनमा नर्सिङ्ग कार्यक्रम सञ्चालनको व्यवस्था गरी दुई तला थप, लाइब्रेरी तथा हेल्थ सेन्टरमा एक एक तला थप गरी करिब रू. ३ करोड ११ लाख लागतमा मिति २०७१ मङ्सिर मसान्तमा सम्पन्न भयो । प्राज्ञिक भवन कम्प्लेक्सभित्र बास्केटबल कोर्ट, गजेबो एण्ड वाटर फन्टेन, ग्यारेज, ईन्जिनियरिङ्ग ल्याबहरू समेत निर्माण छन् । ग्यारेजमा हाल स्कूल अफ ईन्जिनियरिङ्गको सिभिल तथा मेकानिकल वर्कसप/ल्याबहरू सञ्चालन गरिएको छ ।

घ. ईन्जिनियरिङ्ग भवन

पोखरा-३०, खुदी, ढुङ्गेपाटस्थित ११४ रोपनीको जग्गाको “सी” ब्लक (कि.नं. २१२३ को ३३ रोपनी) मा रहेको पोविको प्राज्ञिक भवन कम्प्लेक्स भित्रै दोस्रो उच्चशिक्षा परियोजना अन्तर्गत विश्व बैंकमार्फत विश्वविद्यालय अनुदान आयोगबाट जोडकोष अनुदानको सहयोगमा ४ तले ईन्जिनियरिङ्ग भवन निर्माण गरिएको छ । उक्त भवन निर्माणका लागि करिब रू. ५ करोड २६ लाख खर्च भयो । भवनको शिलान्यास पोविका तत्कालीन उपकुलपति प्रा.डा. केशरजङ्ग बरालले वि.सं. २०६६ माघ १८ गते गर्नु भएको थियो । भवनको उद्घाटन तत्कालीन सम्माननीय प्रधानमन्त्री एवम् पोविका कुलपति डा. बाबुराम भट्टराईले वि.सं. २०६८ फागुन ८ गते गर्नु भएको थियो ।

ङ. पोखरा विश्वविद्यालय शिक्षण अस्पताल

पोखरा-३०, खुदी, ढुङ्गेपाटस्थित ११४ रोपनीको जग्गाको “डी” ब्लक (कि.नं. २१२३ को ३३ रोपनी) भित्र भारतीय दूतावासको आर्थिक

सहयोग एवम् जिल्ला प्राविधिक कार्यालय, कास्कीको प्राविधिक सहयोग तथा सुपरिवेक्षणमा करिब ४ करोडको लगानीमा निर्माण भएको छात्रावास भवनलाई परिमार्जन गरी पोखरा विश्वविद्यालय शिक्षण अस्पताल निर्माणका लागि ठेक्का सम्झौता भई कार्य अगाडि बढेको छ । छात्रावास भवनमा रहेका छात्राहरूलाई विश्वविद्यालयको प्राज्ञिक भवन कम्प्लेक्सको पछाडि उत्तरतर्फ रहेको स्थानीय निजी भवनमा स्थानान्तरण गरिएको छ । उक्त भवनको शिलान्यास वि.सं. २०६८ माघ २० गते महामहिम भारतीय राजदूत जयन्तप्रसादले गर्नुभएको थियो भने उद्घाटन वि.सं. २०७२ चैत्र ७ गते महामहिम भारतीय राजदूत रणजित रायले गर्नुभएको थियो ।

पोखरा विश्वविद्यालयको स्वास्थ्य सङ्काय अन्तर्गत सञ्चालनमा रहेका र पछि सञ्चालन हुन जाने कार्यक्रमहरूकोपठन पाठनमा गुणस्तरीयता ल्याउन, प्रयोगात्मक अभ्यास, अनुसन्धान लगायतका कार्य गर्न तथा सरल शूलभ स्वास्थ्य सेवा प्रदान गर्न गराउन लागि विश्वविद्यालयले पोखरा विश्वविद्यालय शिक्षण अस्पताल (Pokhara University Teaching Hospital) स्थापना तथा सञ्चालनसम्बन्धी कार्यविधि २०७८ निर्माण गरी लागू गरेको छ । मौजुदा छात्रावास भवनलाई परिमार्जन गरी १०० शैयाको पोखरा विश्वविद्यालय शिक्षण अस्पताल सञ्चालनका लागि कुल ७,४५,५७,९६८।४७ मा ठेक्का सम्झौता भई कार्यारम्भ भएको छ । विश्वविद्यालयले शिक्षण अस्पतालको कार्यकारी निर्देशक नियुक्ति गरिसकेको छ भने शिक्षण अस्पताललाई आवश्यक जनशक्ति डाक्टर, नर्स तथा कर्मचारीहरूको व्यवस्थापन र आवश्यक उपकरण खरिद व्यवस्थाको प्रक्रिया अगाडि बढाएको छ । विश्वविद्यालयले पोखरा-३०, खुदी, दुगेपाटनस्थित परीक्षा नियन्त्रण कार्यालय र प्राज्ञिक भवन कम्प्लेक्सको बीचमा रहेको ११४ रोपनी जग्गाको “बी” ब्लक (कि.नं. २१२२ को २६ रोपनी) मा छतमा हेलिप्याडसहितको अत्याधुनिक पोखरा विश्वविद्यालय शिक्षण अस्पताल निर्माणका लागि यस अघि नै शिलान्यास कार्य सम्पन्न गरिसकेको छ ।

ड.१. पोखरा विश्वविद्यालय शिक्षण अस्पतालको व्यवस्थापन समितिको गठन

शिक्षण अस्पतालको व्यवस्थापन गर्न गठित समितिको विवरण देहायबमोजिम रहेको छः

तालिका २०: पोखरा विश्वविद्यालय शिक्षण अस्पताल व्यवस्थापन समिति

क्र.सं.	विवरण	पद	कैफियत
१	सह-प्रा. डा. दिपकबहादुर भण्डारी	अध्यक्ष	रजिष्ट्रार, पोखरा विश्वविद्यालय
२	सह-प्रा.डा. अमर नागिला	सदस्य	डीन, स्वास्थ्य विज्ञान सङ्काय, पोखरा विश्वविद्यालय
३	उप-प्रा. बिमला भट्ट	सदस्य	स्कूल निर्देशक, स्कूल अफ हेल्थ एण्ड एलाईड साइन्सेज, पोखरा विश्वविद्यालय
४	सह-प्रा. डा. दिपेन्द्र कुमार यादव	सदस्य-सचिव	अस्पताल निर्देशक, पोखरा विश्वविद्यालय शिक्षण अस्पताल

२२. Thai Corner को स्थापना

पोखरा विश्वविद्यालयको केन्द्रीय पुस्तकालयमा रोयल थाई राजदुतावास र सिनावात्रा यूनिभर्सिटी, थाइलैण्डको सहयोगमा एउटा थाई कर्नर (Thai Corner) को स्थापना भएको छ । Thai Corner को उद्घाटन २०११ मङ्सिर २५ (December 15, 2014) गते नेपालका लागि थाईल्याण्डकी महामहिमराजदुत Kanthong Unakul ले गर्नुभएको थियो । थाई कर्नरमा थाईसम्बन्धी विभिन्न विषयका थाई कला, संस्कृति, इतिहास, शिक्षा तथा फुड जस्ता विषयमा ज्ञान भल्काउने पुस्तक, पत्रपत्रिका, ब्रोसर लगायत श्रव्य-दृष्यका सामाग्री राखिएका छन् ।

२३. केन्द्रीय पुस्तकालय

पोखरा विश्वविद्यालय केन्द्रीय पुस्तकालयको स्थापना वि.सं. २०५६ सालमा भएको हो । शुरूमा जम्मा ३०० पुस्तकसँगै सञ्चालनमा आएको केन्द्रीय पुस्तकालयमा हाल ३४ हजारभन्दा बढी पुस्तकहरूसहित अन्य पाठ्यसामाग्री संग्रहित छन् । पोखरा विश्वविद्यालयको केन्द्रीय पुस्तकालयलाई पाठ्यपुस्तकहरू लगायत दैनिक, साप्ताहिक एवम् मासिक पत्रपत्रिकाहरू, थिसिसहरू, पुराना प्रश्नपत्रहरू, प्रतिवेदनहरू तथा पाठ्यसामाग्रीका सिडिहरूले व्यवस्थित गरिएको छ । समय सापेक्ष अध्ययन, अध्यापन एवम् पाठ्यसामाग्री प्राप्तिको लागि पुस्तकालयलाई अनलाइन जर्नलहरू (NepJOL, HINARI, JSTOR, Bio-ONE, DOAJ etc.) तथा विविध म्यागेजिन एवम् न्यूजपेपर जस्ता ई-रिसोर्सहरूमा दर्ता गरी सुविधायुक्त बनाइएको छ । यसका साथै पुस्तकालयमा कम्प्युटरकृत गरी सिसी टिभी जडान गरिएको छ । विद्यार्थी, कर्मचारी एवम् शिक्षकहरूको लागि डिजिटल परिचयपत्र सञ्चालनमा ल्याइएको छ । पुस्तकालयमा

ईलेक्ट्रोनिक संस्करणमा थिसिस, पुस्तकहरू समेत उपलब्ध छन् । पुस्तकालयलाई व्यवस्थित गर्न सबै ग्रन्थसूचि जानकारी सफ्टवेयर मा राखिएको छ भने फिर्ता गतिविधिहरूलाई बारकोड रिडरमार्फत सञ्चालन गरिएको छ ।

तालिका २१: केन्द्रीय पुस्तकालयमा रहेका पाठ्यपुस्तकहरूको विवरण

Total Purchased Books in the Library - 2078/079							
S. No.	Faculty	Book Purchased FY 2075.76	Total Books Till FY 2075.76	Book Purchased FY 2076.77	Total Books Till FY 2076.77	Book Purchased FY 2077.78	Total Books Till FY 2077.78
1	Management	289	14126	511	14637	118	14755
2	Engineering	1059	9637	2	9639	15	9654
3	Health Sciences	286	7405	393	7798	72	7870
4	Humanities	112	2136	116	2252	55	2307
Total		1,746	33,304	1,022	34,326	260	34,586

तालिका २२: केन्द्रीय पुस्तकालयसम्बन्धी अन्य जानकारी

Pokhara University Central Library Library Statistics 2077/78		
COLLECTIONS		
Particulars	Details	Remarks
Books	34,586	
Textbooks	23,236	
Reference books	11350	
Current Journals		
Nepalese	5	
Foreign	0	
Magazines	2	
Back Volumes of Journals	220	
E-Information Resources		
CDs/DVDs	270	
Databases	0	
Online Journals	10	Titles
A/V Resources	One video	
Special collections	old questions papers	
SERVICES		
Reference Transactions	15,500	
Library Presentations	12	Orientation programs
Participants in Group Presentations	N/A	
Circulation	45,000	
Interlibrary Loans Provided	N/A	
STAFFING		
Professional Staff (FTE)	2	
Support Staff (FTE)	7	
Student Assistants (FTE)	N/A	Few years ago, It was done
EXPENDITURES		
Record in A/C sections		
Materials		
Salaries & Wages		
FACILITIES		
Photocopies	180,000	yearly
Printing	2,000	yearly
ID Card Issues	1100	yearly
SPACE OF LIBRARY	12000 Sq ft.	

GROUND FLOOR	Collection of General books and textbooks	
FIRST FLOOR	Reading area & Theses collections	
One small room laptop zone and other large reading area		
Thai Corner		
SECOND FLOOR	A seminar hall	
VISITOR	Approx. 3,000	monthly
LIBRARY SECURITY	CCTV CAMERAS	

Note: All the financial activities of library are carried out by the School of Development and Social Engineering, Faculty of Humanities & Social Sciences, Pokhara University.

२४. शिक्षक तथा कर्मचारी

पोखरा विश्वविद्यालय अन्तर्गतका विभिन्न सङ्काय एवम् निकायहरूमा २०७५ असारसम्म विभिन्न पदमा १५० जना शिक्षकहरू तथा १८४ जना कर्मचारीहरू कार्यरत रहेका छन् । स्थायी/करार सेवामा कार्यरत शिक्षक तथा कर्मचारीहरूको तहगत विवरण देहायबमोजिम रहेको छः

क) शिक्षक विवरण

क्र.सं.	सङ्काय/पद	स्थायी		करार		जम्मा	
		पुरुष	महिला	पुरुष	महिला	पुरुष	महिला
१	व्यवस्थापन	३२	४	४		३६	४
२	स्वास्थ्य विज्ञान	३२	१७	७	१३	३९	३०
३	विज्ञान तथा प्रविधि	३५		२८	१	६३	१
४	मानविकी तथा सामाजिक शास्त्र	८	१	४		१२	१
	जम्मा	१११	२२	४३	१४	१५४	३६
	कुल जम्मा	१३३		५७		१९०	

ख) शिक्षक विवरण (तहगत)

क्र.सं.	सङ्काय/पद	प्राध्यापक		सह-प्राध्यापक		उप-प्राध्यापक		प्रशिक्षक		सहायक प्रशिक्षक		जम्मा	
		पुरुष	महिला	पुरुष	महिला	पुरुष	महिला	पुरुष	महिला	पुरुष	महिला	पुरुष	महिला
१	व्यवस्थापन	२		८		२६	४					३६	४
२	स्वास्थ्य विज्ञान	२	१	१०		२६	२५	१				३५	३०
३	विज्ञान तथा प्रविधि	२		८		४८	१	१		८		६७	१
४	मानविकी तथा सामाजिक शास्त्र			३		५	१					१२	१
	जम्मा	६	१	२९		१०८	३६	२		८		१५४	३६
	कुल जम्मा	७		२९		१४४		२		८		१९०	

ग) कर्मचारी विवरण

क्र.सं.	निकाय/पद	स्थायी		करार		सेवा करार		जम्मा	
		पुरुष	महिला	पुरुष	महिला	पुरुष	महिला	पुरुष	महिला
१	व्यवस्थापन सङ्काय	२	१					२	१
२	स्वास्थ्य विज्ञान सङ्काय	३						३	
३	विज्ञान तथा प्रविधि सङ्काय	३	१					३	१
४	मानविकी तथा सामाजिक शास्त्र सङ्काय	१	२					१	२
५	केन्द्रीय कार्यालय	२१	५	१		३	२	२५	११
६	परीक्षा नियन्त्रण कार्यालय	२१	१५			१	१	२२	१६
७	स्कूल अफ बिजनेस	६	७			१		७	७

८	स्कूल अफ ईजिनियरिङ्ग	१४	७			७	१	२१	८
९	स्कूल अफ डेभलपमेन्ट एण्ड सोसल ईजिनियरिङ्ग	२	३				१	२	४
१०	स्कूल अफ हेल्थ एण्ड एलाइड साइन्सेज	१३	६	१	२	४	२	१८	१०
११	केन्द्रीय पुस्तकालय	१	७			१		२	७
१२	पोखरा विश्वविद्यालय शिक्षण अस्पताल	१	२			३		४	२
१३	पोखरा विश्वविद्यालय सेवा आयोग	१						१	
१४	छात्रावास					३	१	३	१
जम्मा		८५	६०	२	२	२३	८	११४	७०
कुल जम्मा		१४५		४		३१		१८४	

घ) कर्मचारी विवरण (तहगत)

क्र. सं.	निकाय/पद	सह-प्रशासक		उप-प्रशासक		सहायक प्रशासक		मुख्य सहायक		सहायक		चालक		सुरक्षा गार्ड		कार्यालय सहयोगी/हेल्पर कुचिकार		जम्मा
		पु.	म.	पु.	म.	पु.	म.	पु.	म.	पु.	म.	पु.	म.	पु.	म.	पु.	म.	
१	व्यवस्थापन सङ्काय									१		१					१	३
२	स्वास्थ्य विज्ञान सङ्काय			१						१						१		३
३	विज्ञान तथा प्रविधि सङ्काय					१				१		१					१	४
४	मानविकी तथा सामाजिक शास्त्र सङ्काय							१				१					१	३
५	केन्द्रीय कार्यालय	२	१	६		४	३	४	२		२	२		३		४	३	३६
६	परीक्षा नियन्त्रण कार्यालय	१		१	१	२	३	७	५	१	४			३		७	३	३८
७	स्कूल अफ बिजनेस				१	१	१		२	२	१	१				३	२	१४
८	स्कूल अफ ईजिनियरिङ्ग			२		२	१	३	१	२		२		५		४	७	२५
९	स्कूल अफ डेभलपमेन्ट एण्ड सोसल ईजिनियरिङ्ग				१	१		१			१						२	६
१०	स्कूल अफ हेल्थ एण्ड एलाइड साइन्सेज			२		२	१	२	३	२	२	१		४		५	४	२८
११	केन्द्रीय पुस्तकालय			१		१				४			१				२	५
१२	पोखरा विश्वविद्यालय शिक्षण अस्पताल			१						१			३				१	६
१३	पोखरा विश्वविद्यालय सेवा आयोग	१																१
१४	छात्रावास												३				१	४
जम्मा		४	१	१४	३	१३	१०	१७	१४	१०	१५	५		२२		२४	२८	१८४
कुल जम्मा		५		१७		२३		३१		२५		५		२२		५२		१८४

ङ) अध्ययन विदामा रहेका शिक्षकहरूको विवरण

क्र.सं.	नाम, थर	पद	अध्ययन विदा लिएको मिति	अध्ययनरत विषय	अध्ययनरत शैक्षिक संस्था
स्कूल अफ हेल्थ एण्ड एलाइड साइन्सेज					
१	कोमल प्रसाद मल्ल (स्वास्थ्य विदा)	उप-प्राध्यापक	२०७४/०२/०१	रसायन शास्त्र	त्रिभुवन विश्वविद्यालय, नेपाल
२	विष्णुप्रसाद न्यौपाने (बेतलबी अध्ययन विदा)	उप-प्राध्यापक	२०७६/०४/२३	Chemistry General	Western Illinois University, USA
३	पार्वती थापा	उप-प्राध्यापक	२०७६/०६/०२	Pharmacy and Pharmaceutical Sciences	Monash University, Malaysia

४	सुरेश जयसवाल	उप-प्राध्यापक	२०७७/१०/०१	Microbiology	School of Life and Allied Health Science, Glocal University, India
५	गुलाम मोहम्मद खॉ	सह-प्राध्यापक	२०७७/१०/०१	फार्मसी	वनस्थली विद्यापीठ, भारत
६	रोजना ढकाल	उप-प्राध्यापक	२०७७/१०/१५	Nursing	University of Nicosia, Cyprus
७	चिरञ्जीवी अधिकारी	उप-प्राध्यापक	२०७७/११/२६	Public Health	Indian Institute of Public Health, Gandhinagar, India
८	पुष्पा पौडेल	उप-प्राध्यापक	२०७८/०७/१५	Community Health Nursing	Singhania University, Inida
स्कूल अफ इंजिनियरिङ्ग					
१	प्रकाश गौतम	उप-प्राध्यापक	२०७५/०४/१५	Preparation and Characterization of Degradable Biowastes Filled Plastic Composites for Household Applications	त्रिभुवन विश्वविद्यालय, नेपाल
२	ऋषिकेश तिवारी	उप-प्राध्यापक	२०७६/०६/०२	Electrical and Communication Engineering	School of Computing and Electrical Engineering, Indian Institute of Technology (IIT), India
३	राममणि अधिकारी	उप-प्राध्यापक	२०७६/०६/०२	Energy Analysis of Building using Artificial Neural Network	Shoolini University, India
४	राजु वाग्ले	उप-प्राध्यापक	२०७६/०६/०२	Electrical Engineering	UiT The Arctic University of Norway
५	अनन्त अधिकारी	उप-प्राध्यापक	२०७६/०५/१६	Electrical and Computer Engineering	King Mongkut's University of Technology Thonburi, Thailand
६	सञ्जिव थापा	उप-प्राध्यापक	२०७७/१२/०४	Electronics and Communication	Institute of Engineering, Pulchowk Campus, Tribhuvan University, Nepal
७	केशव बस्याल	सहायक प्रशिक्षक	२०७८/०१/०३	Bachelor of Computer Engineering	मध्यपश्चिम विश्वविद्यालय, नेपाल
८	हेमराज पाण्डे	उप-प्राध्यापक	२०७८/०८/०१	Applied Mathematics	Kathmandu University, Nepal
९	टेक बहादुर क्षेत्री	उप-प्राध्यापक	२०७८/०८/०१	अङ्ग्रेजी भाषा साहित्य विषयमा एम.फिल विद्यावारिधि	त्रिभुवन विश्वविद्यालय, नेपाल
१०	श्रीकृष्ण न्यौपाने	उप-प्राध्यापक	२०७८/११/०१	Environmental Engineering	Kathmandu University, Nepal
११	यज्ञनाथ रिमाल	उप-प्राध्यापक	२०७८/११/२०	Computer Science/IT	IIS University, India
स्कूल अफ बिजनेस					
१	निराजन बम	उप-प्राध्यापक	२०७४/०४/०२	Applied Statistics and Research Methods	University of Northern Colorado, Greeley, America
२	विश्वराज पराजुली	उप-प्राध्यापक	२०७५/०८/०१	अङ्ग्रेजी	त्रिभुवन विश्वविद्यालय, नेपाल
३	योगराज लामिछाने	उप-प्राध्यापक	२०७६/०६/०२	अङ्ग्रेजी साहित्य, सिद्धान्त र कम्प्युनिकेशन	त्रिभुवन विश्वविद्यालय, नेपाल
४	दिपक न्यौपाने	उप-प्राध्यापक	२०७६/०६/०५	Cost Benefit Analysis (M.Phil Leading to PhD)	त्रिभुवन विश्वविद्यालय, नेपाल
५	आशिष थापा	उप-प्राध्यापक	२०७६/०५/०४	Impact of Organizational Culture upon the Employee Performance at Educational Instituion of Nepal	Sharda University, India
६	विश्वनाथ लामिछाने	उप-प्राध्यापक	२०७७/१०/०१	अङ्ग्रेजी	नेपाल संस्कृत विश्वविद्यालय, दाङ, नेपाल(स्वाध्ययन बिदा)
७	दिपेश रानाभाट	उप-प्राध्यापक	२०७७/११/०१	Management Science	Shoolini University of Biotechnology and Management Studies, India
८	भरतराज वाग्ले	उप-प्राध्यापक	२०७७/११/०१	Mathematics	काठमाडौं विश्वविद्यालय, धुलिखेल, नेपाल

८	प्रदिप सापकोटा	उप-प्राध्यापक	२०७७/११/०१	Management Science	Shoolini University of Biotechnology and Management Studies, India
१०	रामकृष्ण चापागाई	उप-प्राध्यापक	२०७८/०१/०५	Management	GLA University, Mathura, India
११	शान्तीदेवी क्षेत्री	उप-प्राध्यापक	२०७८/०५/०१	Management Studies	Shoolini University, India
१२	रविन्द्र प्रसाद बराल	उप-प्राध्यापक	२०७८/०८/०१	Management	School of Management and Labour Studies (TISS) Mumbai, India
१३	सन्तोष कुमार गुरुङ्ग	उप-प्राध्यापक	२०७८/०८/०१	Management	School of Management and Labour Studies (TISS) Mumbai, India
१४	दुर्गा प्रसाद चापागाई	उप-प्राध्यापक	२०७८/११/०१	Management	Sikkim Manipal Institute of Technology, Sikkim Manipal University, India
१५	हरिबहादुर खड्का	प्राध्यापक	२०७५/०१/१६	Management	सुदूरपश्चिम विश्वविद्यालय, महेन्द्रनगर
स्कूल अफ डेभलपमेन्ट एण्ड सोसल इंजिनियरिङ्ग					
१	सुरेन्द्र तिवारी	उप-प्राध्यापक	२०७८/०४/२१	Development Planning Management and Innovation	Asian Institute of Technology

२५. विश्वविद्यालयको बस तथा यातायात व्यवस्थापन

पोखरा विश्वविद्यालयले पोखरा-३० खुदी, ढुङ्गेपाटनमा अवस्थित आफ्ना प्रशासनिक एवम् प्राज्ञिक भवनदेखि पोखरासम्म विश्वविद्यालयमा कार्यरत शिक्षक, कर्मचारी एवम् अध्ययनरत विद्यार्थीहरूलाई आफ्ना ४२ सिट र ३२ सिट क्षमताको दुई वटा र ५४ सिट क्षमताको दुई वटा गरी ४ वटा टाटा बसबाट यातायात सेवा प्रदान गरिएको छ ।

विश्वविद्यालयमा हाल ८ वटा जीप, ३ वटा कार, ५ वटा मोटरसाइकल तथा ३ वटा साइकल चालु अवस्थामा रहेका छन् । उपकुलपति, रजिष्ट्रार, सड्काय डीनहरू, परीक्षा नियन्त्रक, स्कूल निर्देशकहरूलाई विश्वविद्यालयले मोटरको सुविधा उपलब्ध गराएको छ । दैनिक शैक्षिक एवम् प्रशासनिक कार्य सञ्चालनका लागि विश्वविद्यालयका हरेक सड्काय, निकायहरूमा मोटरसाइकल तथा साइकलहरू सञ्चालनमा रहेका छन् ।

२६. वित्तीय विवरण

पोखरा विश्वविद्यालयको केन्द्रीय कार्यालय लगायतका अन्य निकायहरूको नेपाल महालेखापरीक्षकको कार्यालय, शिक्षा तथा विश्वविद्यालय लेखापरीक्षण निर्देशनालयबाट आ.व. २०७७/०७८ सम्मको लेखा परीक्षण सम्पन्न भएको छ । विश्वविद्यालयमा सभामा प्रस्तुत गरिए बमोजिमको आ.व. २०७६/०७७ र आ.व. २०७७/०७८ को आम्दानी खर्चको वास्तविक विवरण तथा आ.व. २०७८/०७९ को संशोधित अनुमानको निकायगत र एकिकृत आम्दानी खर्चको विवरण निम्नानुसार प्रस्तुत गरिएको छ:

तालिका २३: केन्द्रीय कार्यालय

(रु. हजारमा)

बजेट शीर्षक	२०७६/०७७	२०७७/०७८	२०७८/०७९	बजेट शीर्षक	२०७६/०७७	२०७७/०७८	२०७८/०७९
आङ्गिक कार्यक्रमबाट आय				पूँजीगत खर्च	७३९	१,२६५	१६,७५०
सम्बन्धन कार्यक्रमबाट आय	२००,१५०	५५,३३३	१८०,०००	शिक्षक, कर्मचारी खर्च	३८,७१४	२९,८८३	६२,५४७
अनुदान तथा सहयोग	१२४,२५०	१३०,०००	११०,०००	सञ्चालन खर्च	११,८२८	९,१६१	२५,५३७
व्याज आय	१२२,४१९	१२२,८९३	९०,०००				
विविध आम्दानी	४,०९४	३,५४२	५,०००				
जम्मा आम्दानी	४५०,९१३	३११,७६८	३८५,०००	जम्मा खर्च	५१,२८१	४०,३०९	१०४,८३४
घाटा				बचत	३९९,६३२	२७१,४५९	२८०,१६६
जम्मा	४५०,९१३	३११,७६८	३८५,०००	जम्मा	४५०,९१३	३११,७६८	३८५,०००

तालिका २४: परीक्षा नियन्त्रण कार्यालय

(रु. हजारमा)

बजेट शीर्षक	२०७६/०७७	२०७७/०७८	२०७८/०७९	बजेट शीर्षक	२०७६/०७७	२०७७/०७८	२०७८/०७९
सम्बन्धन परीक्षा कार्यक्रमबाट आय	५,३३२	६,३६५	११,४४३	पूँजीगत खर्च	१,३२१	३२६	७,५२७
सम्बन्धन कार्यक्रमबाट आय	१०१,१५०	१३४,०२३	२१६,७३२	शिक्षक, कर्मचारी खर्च	२८,३४२	२८,३४४	३०,८६५
अनुदान तथा सहयोग	२५१	२५८		सञ्चालन खर्च	४६,०१२	४४,५८७	१०२,८६७
व्याज आय	५४,५३०	४८,५०५	६२,०३४				
विविध आम्दानी	३७५	४२४	८३१				
जम्मा आम्दानी	१६२,०७८	१९०,०१९	२५१,०४०	जम्मा खर्च	७५,६७५	७३,२५७	१४१,२५५
घाटा				बचत	८६,४०३	११६,७६२	१४५,७८१
जम्मा	१६२,०७८	१९०,०१९	२५१,०४०	जम्मा	१६२,०७८	१९०,०१९	२५१,०४०

तालिका २५: विज्ञान तथा प्रविधि सङ्काय

(रु. हजारमा)

बजेट शीर्षक	२०७६/०७७	२०७७/०७८	२०७८/०७९	बजेट शीर्षक	२०७६/०७७	२०७७/०७८	२०७८/०७९
आङ्गिक कार्यक्रमबाट आय	५४८	१,५३१	१,१००	पूँजीगत खर्च	३,१८०	१,४६५	७४५
सम्बन्धन कार्यक्रमबाट आय		४०		शिक्षक, कर्मचारी खर्च	४,६३५	५,२५०	६,२४४
अनुदान तथा सहयोग	४०		३,६५१	सञ्चालन खर्च	४,८५४	१,७३०	४,८०४
व्याज आय	५२५		२००				
विविध आम्दानी	२,५७८	२,२६५	२,२००				
जम्मा आम्दानी	४,४९१	४,२४०	७,१५१	जम्मा खर्च	१२,७१३	८,४४५	११,७९३
घाटा	८,२२२	४,२०५	४,६४२	बचत			
जम्मा	१२,७१३	८,४४५	११,७९३	जम्मा	१२,७१३	८,४४५	११,७९३

तालिका २६: स्वास्थ्य विज्ञान सङ्काय

(रु. हजारमा)

बजेट शीर्षक	२०७६/०७७	२०७७/०७८	२०७८/०७९	बजेट शीर्षक	२०७६/०७७	२०७७/०७८	२०७८/०७९
आङ्गिक कार्यक्रमबाट आय	३०४			पूँजीगत खर्च		५१	३४०
सम्बन्धन कार्यक्रमबाट आय		१,१६१	१,०००	शिक्षक, कर्मचारी खर्च	३,००४	३,७१०	२,५०३
अनुदान तथा सहयोग				सञ्चालन खर्च	१,२४२	५०१	२,८७१
व्याज आय		३६५	५००				
विविध आम्दानी	३८८	६७०	४०				
जम्मा आम्दानी	६९२	२,२००	१,५४०	जम्मा खर्च	४,२४६	४,३०२	५,७१४
घाटा	३,५५४	२,१०२	४,१७४	बचत			
जम्मा	४,२४६	४,३०२	५,७१४	जम्मा	४,२४६	४,३०२	५,७१४

तालिका २७: व्यवस्थापन सङ्काय

(रु. हजारमा)

बजेट शीर्षक	२०७६/०७७	२०७७/०७८	२०७८/०७९	बजेट शीर्षक	२०७६/०७७	२०७७/०७८	२०७८/०७९
आङ्गिक कार्यक्रमबाट आय				पूँजीगत खर्च	२४	५	१,५७८
सम्बन्धन कार्यक्रमबाट आय				शिक्षक, कर्मचारी खर्च	३,२५७	४,३६१	५,२५१

अनुदान तथा सहयोग				सञ्चालन खर्च	१,७८२	१,४२५	३,५६६
व्याज आय	२३३	६२	६०				
विविध आमदानी	२,३५६	२,५३१	३,७२५				
जम्मा आमदानी	२,५८९	२,५९३	३,७८५	जम्मा खर्च	५,१०३	५,७९१	१०,८३५
घाटा	२,५१४	३,१५८	७,०४६	बचत			
जम्मा	५,१०३	५,७९१	१०,८३५	जम्मा	५,१०३	५,७९१	१०,८३५

तालिका २८: मानविकी तथा सामाजिकशास्त्र सङ्काय

(रू. हजारमा)

बजेट शीर्षक	२०७६/०७७	२०७७/०७८	२०७८/०७९	बजेट शीर्षक	२०७६/०७७	२०७७/०७८	२०७८/०७९
आङ्गिक कार्यक्रमबाट आय				पूँजीगत खर्च	७	३२	३६७
सम्बन्धन कार्यक्रमबाट आय				शिक्षक, कर्मचारी खर्च	३,०५०	२,७४१	४,६७८
अनुदान तथा सहयोग		२८	७,८५०	सञ्चालन खर्च	७४४	६१२	३,५७२
व्याज आय	१३५	११६	१००				
विविध आमदानी	११५	१५१	५०				
जम्मा आमदानी	२५८	२६५	८,०४०	जम्मा खर्च	३,८४१	३,३८५	८,०१७
घाटा	३,५८३	३,०५०	५७७	बचत			
जम्मा	३,८४१	३,३८५	८,०१७	जम्मा	३,८४१	३,३८५	८,०१७

तालिका २९: स्कूल अफ बिजनेस

(रू. हजारमा)

बजेट शीर्षक	२०७६/०७७	२०७७/०७८	२०७८/०७९	बजेट शीर्षक	२०७६/०७७	२०७७/०७८	२०७८/०७९
आङ्गिक कार्यक्रमबाट आय	३७,०६३	३५,२४६	४८,५७१	पूँजीगत खर्च	६७५	१६१	१,५४३
सम्बन्धन कार्यक्रमबाट आय				शिक्षक, कर्मचारी खर्च	४२,०३५	४४,२४२	४६,०३५
अनुदान तथा सहयोग	१,२१५	५,५६०	६,६३०	सञ्चालन खर्च	४,११५	३,०४७	७,७५७
व्याज आय	२,४००	१,४७४	१,२००				
विविध आमदानी	३७५	६०७	६१४				
जम्मा आमदानी	४१,०५७	४६,८८७	५७,०१५	जम्मा खर्च	४६,८३३	४७,७५०	५५,३३५
घाटा	५,८७६	८६३		बचत			१,६८०
जम्मा	४६,१८३	४७,७५०	५७,०१५	जम्मा	४६,८३३	४७,७५०	५७,०१५

तालिका ३०: स्कूल अफ ईञ्जिनियरिङ्ग

(रू. हजारमा)

बजेट शीर्षक	२०७६/०७७	२०७७/०७८	२०७८/०७९	बजेट शीर्षक	२०७६/०७७	२०७७/०७८	२०७८/०७९
आङ्गिक कार्यक्रमबाट आय	६२,४५६	७१,५६०	८५,२७०	पूँजीगत खर्च	१०,७५५	८	३,३६४
सम्बन्धन कार्यक्रमबाट आय				शिक्षक, कर्मचारी खर्च	५५,३५०	६२,०४२	१०३,५२८
अनुदान तथा सहयोग	४७०	१,६८६	१८,७५२	सञ्चालन खर्च	१४,८१८	१०,५६१	२०,६०३
व्याज आय	४,१५५	२,४५६	१,५०२				
विविध आमदानी	१,५५१	३,१८२	३,११७				
जम्मा आमदानी	६८,०३२	७८,२८४	१०७,६४१	जम्मा खर्च	८४,५२७	७२,६११	१२७,८५५
घाटा	१५,८५५		१५,२५४	बचत		६,६७३	
जम्मा	८४,५२७	७८,२८४	१२७,८५५	जम्मा	८४,५२७	७८,२८४	१२७,८५५

तालिका ३१: स्कूल अफ हेल्थ एण्ड एलाइड साइन्सेज

(रु. हजारमा)

बजेट शीर्षक	२०७६/०७७	२०७७/०७८	२०७८/०७९	बजेट शीर्षक	२०७६/०७७	२०७७/०७८	२०७८/०७९
आङ्गिक कार्यक्रमबाट आय	८०,२५०	३७,७५८	६७,६६१	पूँजीगत खर्च	२०,७३७	२७०	१,५००
सम्बन्धन कार्यक्रमबाट आय				शिक्षक, कर्मचारी खर्च	६८,४३१	६५,६८७	८३,४८०
अनुदान तथा सहयोग	५,४४८	७१,७००	३०,५५०	सञ्चालन खर्च	२३,००१	१०,४५५	२७,५४३
व्याज आय	१,०३५	४८१	६५०				
विविध आम्दानी	१,५१५	७०	७५०				
जम्मा आम्दानी	८८,२४८	११०,००९	१००,०११	जम्मा खर्च	११२,१६५	७६,४१२	११३,३२३
घाटा	२३,९२१		१३,३१२	बचत		३३,५५७	
जम्मा	११२,१६५	११०,००९	११३,३२३	जम्मा	११२,१६५	११०,००९	११३,३२३

तालिका ३२: स्कूल अफ डेभलपमेन्ट एण्ड सोसल ईञ्जिनियरिङ्ग

(रु. हजारमा)

बजेट शीर्षक	२०७६/०७७	२०७७/०७८	२०७८/०७९	बजेट शीर्षक	२०७६/०७७	२०७७/०७८	२०७८/०७९
आङ्गिक कार्यक्रमबाट आय	६,३२६	७,४२३	७,५००	पूँजीगत खर्च	२,६३१	४,६५४	६,१४४
सम्बन्धन कार्यक्रमबाट आय				शिक्षक, कर्मचारी खर्च	२१,८३५	२२,७५८	२७,८१०
अनुदान तथा सहयोग	३,०६२	२२,७३७	५००	सञ्चालन खर्च	४,३२२	२,६६३	३,७१८
व्याज आय	५७६	२७८	३००				
विविध आम्दानी	१५७	१४४	३२०				
जम्मा आम्दानी	१०,१२१	३०,५८२	८,६२०	जम्मा खर्च	२८,७८८	३०,११५	३७,६७२
घाटा	१८,६६७		२५,०५२	बचत		४६७	
जम्मा	२८,७८८	३०,५८२	३७,६७२	जम्मा	२८,७८८	३०,५८२	३७,६७२

तालिका ३३: पोखरा विश्वविद्यालय

(रु. हजारमा)

बजेट शीर्षक	२०७६/०७७	२०७७/०७८	२०७८/०७९	बजेट शीर्षक	२०७६/०७७	२०७७/०७८	२०७८/०७९
आङ्गिक कार्यक्रमबाट आय	१५२,६७५	१६४,६८३	२२५,५४५	पूँजीगत खर्च	४०,०७७	८,२८१	४०,५५८
सम्बन्धन कार्यक्रमबाट आय	३०१,३००	१५०,५५७	३५७,७३२	शिक्षक, कर्मचारी खर्च	२७२,७४१	२६५,०५८	३७३,३८१
अनुदान तथा सहयोग	१३४,७८०	२३२,००५	१७८,३३३	सञ्चालन खर्च	११२,८५८	८४,७४१	२०३,६३८
व्याज आय	१८६,४१२	१७७,०३८	१५६,५४६				
विविध आम्दानी	१४,३०८	१३,५५०	१६,६५१				
जम्मा आम्दानी	८२५,४७५	७७७,८७७	८७४,८४७	जम्मा खर्च	४२५,६७६	३६२,०८०	६१७,५७७
घाटा				बचत	४०३,८०३	४१५,७९७	३५६,८७०
जम्मा	८२५,४७५	७७७,८७७	८७४,८४७	जम्मा	८२५,४७५	७७७,८७७	८७४,८४७

अनुसूचि १: पोखरा विश्वविद्यालयका महाविद्यालयहरूको विस्तृत विवरण

S. No.	College Name	Location	Estd.	College Telephone	Website/E-mail	Principal/Director Name
1	Ace Institute of Management	Naya Baneshwor, Kathmandu	2055/56	01-4474712 01-4469019		Ashish Tiwari
2	Alpine Management College	Nepalgunj 10 Aadarshnagar Banke	2066/67	081-526877 081-527420	alpine_mc@yahoo.com	Keshav Prasad Pathik

S. No.	College Name	Location	Estd.	College Telephone	Website/E-mail	Principal/Director Name
3	Amity College	Bheemdatt 06 , Mahendranagar , Kanchanpur	2066/67	099-520270 099 522291	http://www.amitycollege.edu.np/ amitycollege2009@gmail.com	Rabindra Awasthi
4	Apex College	Devkota Sadak, Baneshwor, Kathmandu	2056/57	01-4467922	https://www.apexcollege.edu.np/ apex@apexcollege.edu.np	L P Bhanu Sharma
5	Apollo International College	Lakhechaur Marg, New Baneshwor, Kathmandu	2067/68	01-4474845 01-4474851	http://apolointlcollege.edu.np/ apollo.aic@gmail.com	Bimal Gautam
6	Atharva Business College	Bansbari, Maharajgun, Kathmandu	2070/71	01-4372966	https://www.atharvacollege.edu.np/ atharvabusinesscollege@gmail.com	Manoj Kumar Thapa Magar
7	Atlantic International College	Galkopakha, Samakhusi, Kathmandu	2066/67	01-4022514 01-4022614	https://atlantic.edu.np/ info@atlantic.edu.np	Er. Shankar N Adhikary
8	Axis College	Tilottama 3, Rupandehi	2066/67	071-438350	https://www.axiscollege.edu.np/ axiscollege10@gmail.com	Madhav Kumar Poudel
9	B.P. Koirala Memorial Cancer Hospital Nursing College	Bharatpur-7, Chitwan	2075/76	056-521747	https://www.bpkmh.org.np/nursing-college/ bpkmhcollege@gmail.com	Ms. Sushila Koirala
10	Boston International College	Bharatpur-10, Chitwan	2066/67	056-598892, 056-598992	https://bostoncollege.edu.np info@bostoncollege.edu.np	Ananda Bahadur Chand
11	Brihaspati College	Siddharathanagar-9, Rupandehi	2055/56	071-572944 071-573744	http://lumbinibrihaspati.edu.np/ college.brihaspati@gmail.com	Evaraj Upadhaya
12	Brixton College	Bheemdatta-3, Kanchanpur	2066/67	099-520499	http://brixtoncollege.edu.np/ bbabrixtoncollege2009@gmail.com	Mrs. Nisha Bhatt
13	Butwal Model College	Omsatiyaa-1, Kattaiya, Rupandehi	2066/67	071-429193 071-429193	https://butmc.com/ bumocol@gmail.com	Netra Prasad Bashyal
14	Camad College	Sukedhara, Kathmandu	2066/67	01-4015018 01-4375100	https://www.camadcollege.edu.np/ camadcollege7@gmail.com	Ram Sharan Tripathi
15	Central College	Sinamangal-09, Kathmandu	2070/71	01-4110646	https://centralcollege.edu.np/ info@centralcollege.edu.np	Paras Shrestha
16	CIST College	Sangam Chowk, New Baneshwor, Kathmandu	2066/67	01-4485307 01-4473934	https://cist.edu.np/ info@cist.edu.np	Prof. Naveen Shrestha
17	Citizen College	Satdobato, Lalitpur	2066/67	01-5545684 01-5545685	http://citizencollege.edu.np/ info@citizencollege.edu.np	Hari Krishna Aryal
18	College of Engineering and Management	Shitalnagar, Nepalgunj-10, Banke	2070/71	081-526086	http://www.coem.edu.np/ coem.clg@gmail.com	Er. Bikash Neupane
19	Cosmos College of Management and Technology	Tutepani-14, Chapa-gaun Road, Near Satdobato, Lalitpur	2058/59	01-5151350 01-5151704	https://www.cosmoscollege.edu.np/ info@cosmoscollege.edu.np	Dr. Pawan Kumar Bhattarai
20	Crimson College Of Technology	Devinagar-11, Butwal, Rupandehi	2057/58	071-410380 071-410479	https://cct.edu.np/ crimsoncollege24@gmail.com	Devi Prasad Bhandari
21	Everest Engineering College	Sanepa, Lalitpur	2058/59	01-5520742	https://www.eemc.edu.np/ admin@eemc.edu.np	Birodh Rijal
22	Excel Business College	New Baneshwor, Kathmandu	2066/67	01-4462170, 01-4485109	https://excelcollege.edu.np/ info@excelcollege.edu.np	Rajan Prasad Kadel
23	Gandaki College of Engineering and Science	Pokhara - 16, Lamachaur, Kaski	2055/56	061-440866	http://www.gces.edu.np/ gces@gces.edu.np	Birendra Khadka
24	Himalaya Eye Institue	Gharipatan, Pokhara 17, Kaski	2075/76	061-461168	http://www.heh.org.np/ heh@ntc.net.np	Prof.Dr.Eliya Shrestha
25	Imperial Business College	Hattisar, Kamaladi, Kathmandu	2070/71	01-4438293, 01-4419306	http://www.imperialcollege.edu.np/ info@imperialcollege.edu.np	Prajit Kumar Timalisina
26	Institute of Advanced Communication, Education and, Research (IACER)	New-Baneswor-10, Kathmandu	2057/58	01-4471915 01-4467528	http://www.iacer.edu.np/ info@iacer.edu.np	Krishna Prasad Niroula
27	Kshitiz International College	Butwal-10, Rupandehi	2066/67	071-438676	http://www.kshitizcollege.edu.np/ kshitiz@pu.edu.np	Surya Rana
28	LA GRANDEE International College	Pokhara-8, Simalchour, Kaski	2057/58	061-523163 061-532844	https://lagrandee.edu.np/ info@lagrandee.edu.np	Er. Kiran K.C.
29	Liberty College	Anamnagar, Kathmandu	2066/67	01-5706612 01-5705386	http://www.libertycollege.edu.np/ info@libertycollege.edu.np	Dr. Bishwo Udhir Poudel Gharti
30	Lumbini Engineering, Management & Science College	Tilottama-7, Bhalwari, Rupandehi	2057/58	071-561030 071-561959	https://www.lumbini.edu.np/ lumbiniyec@gmail.com	Er. Raj kapur Shah

S. No.	College Name	Location	Estd.	College Telephone	Website/E-mail	Principal/Director Name
31	Madan Bhandari Memorial Academy Nepal	Urlabari -3, Morang	2075/76	021-410092	http://www.mbman.org/ info@mbman.org.np	Ar. Umesh Dhimal
32	Malpi International College	Baluwatar, Kathmandu	2070/71	01-4442066 01-4442066 01-4442066	https://mic.edu.np/ info@mic.edu.np	Jana Thapa
33	Medhavi College	New Baneshwor, Kathmandu	2070/71	01-4792634	http://www.medhaviccollege.edu.np/ info@medhaviccollege.edu.np	Jaya Ram Khanal
34	Modern Technical College	Sanepa 2, Lalitpur	2067/68	01-5555630	http://www.mtc.edu.np/ mtechcollege@gmail.com	Govinda Akela Paudel
35	National Academy of Science and Technology (NAST)	Dhangadhi-04, UttaraBehadi, Kailali	2057/58	091-523312	http://www.nast.edu.np/ nastdhn@gmail.com	Dr. Prem Bahadur Chand
36	National Open College	Sanepa, Lalitpur	2056/57	01-5183226, 01-5183298	http://www.noc.edu.np/2020/ noc@noc.edu.np	Prof. Dr. Sital Kumar Karki
37	Nepal College of Information Technology	Balkumari, Lalitpur	2058/59	01-5186354 01-5186358	https://www.ncit.edu.np/ info@ncit.edu.np	Er. Niranjan Khakurel
38	Nepal Engineering College	Changunarayan-4, Bhaktapur	2055/56	01-5221001 01-5221006	https://nec.edu.np/ info@nec.edu.np	Prof. Dr. Hari Krishna Shrestha
39	Nepal Tourism and Hotel Management College	Chhinedanda-14, Pokhara, Kaski	2055/56	061-505133 061-505078	http://www.nthmc.edu.np/ info@nthmc.edu.np	Prakash Regmi
40	Nepal Western Management and Engineering College	Santoshi Tole, Dhangadhi-02, Kailali	2066/67	091-527005	https://nwa.edu.np/ nwacollege@gmail.com	Mr. Shailesh Kumar Singh
41	Nobel College	Sinamangal, Kathmandu	2058/59	01-4110525 01-4110590	http://www.nobelcollege.edu.np/ info@nobelcollege.edu.np	Nawaraj Pandey
42	Oxford College of Engineering and Management	Gaindakot 2, Nawalparasi (Susta Purba)	2057/58	078-501078 078-501281	http://www.oxfordcollege.edu.np/ info@oxfordcollege.edu.np	Er. Hari Bhandari
43	Platinum Management College	Dillibazar, Kathmandu	2066/67	01-4520928 01-4542717	http://www.platinumcollege.edu.np/ info@platinumcollege.edu.np	Sujan Aryal
44	Pokhara College of Management	Nadipur, Pokhara-3, Kaski	2059/60	061-544761 061-570124	https://pcm.edu.np/ info@pcm.edu.np	Dr. Chaitanya Raj Adhikari
45	Pokhara Engineering College	Phirke, Pokhara-8, Kaski	2055/56	061-531209	https://pec.edu.np info@pec.edu.np	Ar. Rojana Joshi
46	Quest International College	Gwarko, Lalitpur	2066/67	01-5547669 01-5521950	https://quest.edu.np/ quest.examdept@gmail.com	Udaya Raj Paudel
47	Rajdhani Model College	Old Baneshwor, Kathmandu	2070/71	01-4465705	http://www.rmccollege.edu.np/ info@rmccollege.edu.np	Krishna Prasad Panta
48	Rapti Engineering College	Ghorahi-16, Saniambapur, Dang	2066/67	082-562601	http://rec.edu.np/ info@rec.edu.np	Resham Giri
49	Ritz College of Engineering and Management	Balkumari, Lalitpur	2066/67	01-5186188 01-5186183	https://ritzcollege.edu.np/ ritzcollege2074@gmail.com	Tulsi Ram Rijal
50	Sahid Ramnath Dahal Smriti College	Banasthali-16, Kathmandu	2066/67	01-4961486	https://mrmcollege.edu.np/ info@mrmcollege.edu.np	Ram Prasad Poudel
51	SAIM College	Old Baneshwor-18, Kathmandu	2066/67	01- 4574747 01-4484832	https://www.saim.edu.np/ info@saim.edu.np	Ashok Raj Pandey
52	School of Busines	Pokhara-30, Kaski	2056/57	061-504147 061-504035	https://pusob.edu.np/ info@pusob.edu.np	Dr. Shrijan Gyanwali
53	School of Development and Social Engineering	Pokhara - 30, Kaski	2060/61	061-504038	https://pu.edu.np/academics/schools-colleges/constituent-schools/sdse/sdsepuh@gmail.com	Dr. Ram Prasad Aryal
54	School of Engineering	Pokhara-30, Kaski	2066/67	061-504141	https://pu.edu.np/academics/schools-colleges/constituent-schools/soe/soe@pu.edu.np	Er. Om Prakash Giri
55	School of Environmental Science and Management	Mid-Baneshwor, Kathmandu	2055/56	01-4482475 01-4465118	https://pu.edu.np mail@schems.edu.np	Ajay B Mathema
56	School of Health and Allied Sciences	Pokhara - 30, Kaski	2057/58	061-504036 061-504037	https://pushas.edu.np/ info@pushas.edu.np	Mrs. Bimala Bhatta
57	Shubhashree College of Management	New Baneshwar, Kathmandu	2070/71	01-4488274 01-4498528	https://shubhashreecollege.com/ info@shubhashreecollege.edu.np	Mrs. Manita Oli

S. No.	College Name	Location	Estd.	College Telephone	Website/E-mail	Principal/Director Name
58	Siddhartha International College	Butwal-9, Rupandehi	2066/67	071-550544	http://siddharthaic.edu.np/sic.butwal@gmail.com	Dansiram Bhandari
59	Tilganga Institute of Ophthalmology	Tilganga, Kathmandu	2075/76	01-5970048	https://academic.tilganga.org/training@tilganga.org	Prof. Govinda Paudyal
60	Tilottama Campus	Tilottama-2, Rupandehi	2055/56	071-437659 071-438559	https://www.tilottama.edu.np/info@tilottama.edu.np	Prof. Dr. Ram Chandra Acharya
61	Uniglobe College	New Baneshwor, Kathmandu	2066/67	01-4115690 01- 4115569	https://uniglobe.edu.np/mail@uniglobe.edu.np	Dr. Nar Bahadur Bista
62	United Technical College	Bharatpur-11, Chitwan	2067/68	056-593782 056-593931	https://www.unitedtechnicalcollege.edu.np/info@unitedtechnicalcollege.edu.np	Prof. Dr. Keshav Datt Awasthi
63	Universal Engineering & Science College	Chakupat-11, Lalitpur	2056/57	01-5260419 01-5260592	https://www.uesc.edu.np/uscfoundation@gmail.com	Dr. Bhesht Raj Thapa
64	V.S. Niketan College	Minbhawan, Kathmandu	2056/57	01-4111899	http://www.vsniketan.edu.np/vsniketancollege@gmail.com	Gopal Singh
65	Valley State College	Bharatpur - 10, Chitwan	2070/71	056-590861	http://www.valleystatecollege.edu.np/valleystatecollege@gmail.com	Baburam Khanal
66	Victoria International College	Ghorahi- 15, Lohasur, Dang	2066/67	082-563133	https://victoriacollege.edu.np/victoriacollege.dang@gmail.com	Nawal GM

Council for Doctoral Studies | Estd: 2070/71 | Email: doctoralprogramme@pu.edu.np | Website: <https://pu.edu.np/research/cds/> | Tel: 061-504038

अनुसूचि २: पोखरा विश्वविद्यालयका आङ्गिक, संयुक्त आङ्गिक तथा सम्बन्धनप्राप्त महाविद्यालयहरूमा संलग्न शिक्षक तथा कर्मचारी सङ्ख्या

Pokhara University							
Teacher and Staff - March 2022							
S. No.	College Name	Teacher			Staff		
		Male	Female	Total	Male	Female	Total
1	Ace Institute of Management	104	8	112	30	21	51
2	Alpine Management College	25	2	27	6	2	8
3	Amity College	19	1	20	8	0	8
4	Apex College	120	9	129	25	12	37
5	Apollo International College	38	4	42	8	4	12
6	Atharva Business College	48	18	66	10	5	15
7	Atlantic International College	35	3	38	4	4	8
8	Axis College	25	5	30	9	3	12
9	B.P. Koirala Memorial Cancer Hospital Nursing College	0	9	9	1	4	5
10	Boston International College	40	6	46	7	11	18
11	Brihaspati College	12	3	15	9	3	12
12	Brixton college	15	2	17	8	3	11
13	Butwal Model College	20	3	23	9	2	11
14	Council for Doctoral Studies	0	0	0	0	1	1
15	Camad College	22	3	25	8	4	12
16	Central College	23	3	26	8	6	14
17	CIST College	36	8	44	4	6	10
18	Citizen College	39	16	55	9	6	15
19	College of Engineering and Management	14	1	15	5	0	5
20	Cosmos College of Management and Technology	49	9	58	16	12	28
21	Crimson College of Technology	43	8	51	10	7	17
22	Everest Engineering College	52	3	55	14	9	23
23	Excel Business College	63	9	72	8	4	12
24	Gandaki College of Engineering and Science	32	4	36	4	3	7
25	Himalaya Eye Institute	15	7	22	3	4	7

26	Imperial Business College	40	14	54	11	10	21
27	Institute of Advanced Communication, Education, and Research (IACER)	13	5	18	2	2	4
28	Kshitiz International College	24	3	27	4	2	6
29	LA GRANDEE International College	55	4	59	12	5	17
30	Liberty College	44	11	55	11	3	14
31	Lumbini Engineering, Management & Science College	50	2	52	30	6	36
32	Madan Bhandari Memorial Academy Nepal	24	0	24	3	1	4
33	Malpi International College	18	5	23	5	3	8
34	Medhavi College	35	10	45	10	7	17
35	Modern Technical College	11	4	15	4	8	12
36	National Academy of Science and Technology	29	1	30	18	3	21
37	National Open College	12	7	19	11	9	20
38	Nepal College of Information Technology	55	6	61	40	22	62
39	Nepal Engineering College	106	23	129	69	26	95
40	Nepal Tourism and Hotel Management College	46	8	54	34	16	50
41	Nepal Western Management and Engineering College	15	3	18	4	4	8
42	Nobel College	137	55	192	15	22	37
43	Oxford College of Engineering & Management	53	18	71	23	30	53
44	Platinum Management College	25	5	30	9	8	17
45	Pokhara College of Management	35	4	39	11	4	15
46	Pokhara Engineering College	50	8	58	17	7	24
47	Quest International College	61	5	66	13	9	22
48	Rajdhani Model College	22	6	28	11	6	17
49	Rapti Engineering College	36	2	38	11	8	19
50	Ritz College of Engineering and Management	37	9	46	9	11	20
51	Sahid Ramnath Dahal Smriti College	11	2	13	3	3	6
52	SAIM College	33	4	37	6	8	14
53	School of Business	36	4	40	7	7	14
54	School of Development and Social Engineering	12	1	13	2	4	6
55	School of Engineering	67	1	68	21	8	29
56	School of Environmental Science and Management	85	5	90	10	15	25
57	School of Health and Allied Sciences	39	30	69	18	10	28
58	Shubhashree College of Management	36	3	39	8	9	17
59	Siddhartha International College	15	1	16	5	3	8
60	Tilganga Institute of Ophthalmology	8	9	17	3	1	4
61	Tilottama Campus	16	0	16	4	3	7
62	Uniglobe College	56	8	64	20	10	30
63	United Technical College	77	4	81	13	6	19
64	Universal Engineering and Science College	38	6	44	16	14	30
65	Valley State College	17	2	19	6	3	9
66	Victoria International College	15	1	16	5	2	7
67	VS Niketan College	15	2	17	5	6	11
Grand Total		2, 498	445	2, 943	762	480	1, 242